

MRC de Montcalm

Les **écosystèmes** des basses-terres de Lanaudière



*des milieux
naturels
dans ma
Cour*

Les boisés, les milieux humides et les cours d'eau sont importants pour notre bien-être.

On ne s'en aperçoit pas toujours mais ils purifient l'air, diminuent les risques d'inondation, réduisent le bruit, rafraîchissent l'air l'été et atténuent les grands vents l'hiver. Ils sont parfaits pour les promenades et les autres activités de plein air, ils regorgent de ressources, et ce, à deux pas de la maison.

1 Boisé de l'Ouest

Le boisé de l'Ouest est un écosystème forestier comprenant des tourbières et des marécages. C'est un habitat important pour tous les mammifères, petits et grands : lièvres, cerfs de Virginie et pékans y sont particulièrement abondants.

Le développement résidentiel y croît rapidement et les belles forêts de cet écosystème sont un grand atout pour les résidents du secteur. Les mettre en valeur tout en assurant leur conservation : voilà le défi.



2 Tourbière de Sainte-Henriette (Baie des Bleuets)

La tourbière Sainte-Henriette (Baie des Bleuets) est reconnue comme un des plus importants milieux humides au Québec. On devrait plutôt dire « était » puisqu'elle a pratiquement disparu sous nos yeux au cours des 15 dernières années.

Il s'agissait d'un milieu important pour l'original. L'endroit était particulièrement fréquenté pour la cueillette de bleuets : la chance de vivre l'expérience nordique dans sa cour. Malheureusement, ceci est chose du passé. Nous devons espérer préserver ce qui reste comme témoin des paysages caractéristiques de Saint-Lin-Laurentides et comme lien permettant aux espèces fauniques de se déplacer entre les deux grands pôles de tourbières : « Terrebonne-Mascouche » et « Saint-Thomas-Lanoraie ».

3 Marécage de Mascouche

Le marécage de Mascouche, malgré sa petite taille relative, est un écosystème extrêmement important de la région. Ses boisés humides offrent un complément au boisé de Mascouche - Saint-Roch. C'est également un témoin important des paysages agroforestiers de la MRC.

4 Boisé de Mascouche – Saint-Roch

Le boisé de Mascouche – Saint-Roch est un énorme massif forestier réparti entre de nombreux propriétaires fonciers. Cet écosystème est giboyeux, particulièrement pour le cerf de Virginie. Ses coulées et la qualité des peuplements forestiers, pinèdes et prucheraies, offrent de magnifiques paysages aux visiteurs.

5 Tourbière Saint-Roch

La tourbière Saint-Roch, comme sa jumelle de Sainte-Marie-Salomé, permet la rétention et la filtration de l'eau, le captage de carbone ainsi que le maintien d'une biodiversité spécifique à ce type de milieu. Elle forme également une continuité avec le boisé de Mascouche-Saint-Roch et sert à l'établissement d'une ceinture verte dans les basses-terres de Lanaudière.

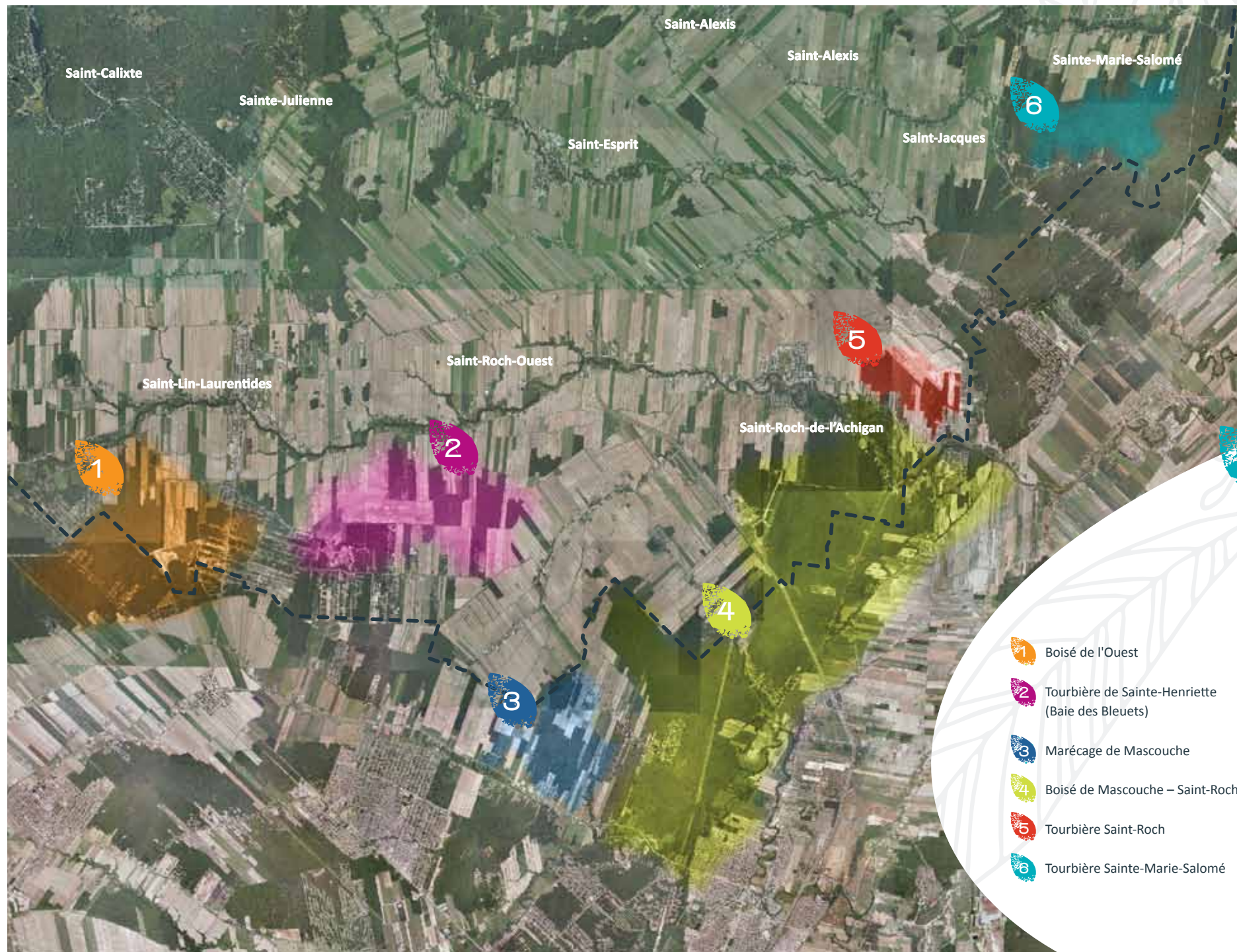


6 Tourbière Sainte-Marie-Salomé

La tourbière Sainte-Marie-Salomé et les boisés limitrophes constituent un immense massif forestier d'importance pour la région. La présence de cerf de Virginie en fait un lieu de chasse de premier choix.



La MRC et le CLD de la MRC de Montcalm travaillent en partenariat pour la réalisation d'un plan de développement intégré (PDI) qui balisera dès son adoption toutes les activités du territoire incluant les aspects environnementaux du présent document.



- 1 Boisé de l'Ouest
- 2 Tourbière de Sainte-Henriette (Baie des Bleuets)
- 3 Marécage de Mascouche
- 4 Boisé de Mascouche – Saint-Roch
- 5 Tourbière Saint-Roch
- 6 Tourbière Sainte-Marie-Salomé



Photo page 2 : J. Coutu (Chouette rayée)

Carte : orthophotographies MRNF 2008 et CMM 2007

©2011

les milieux
naturels
dans ma
cour,
j'y tiens !!



Fondation de la faune du Québec



Québec 

- Ministère des Ressources naturelles et de la Faune
- Ministère du Développement durable, de l'Environnement et des Parcs

MRC de Montcalm

Les écosystèmes des basses-terres de Lanaudière



les milieux
naturels
dans ma
Cour,
j'y tiens !!

des milieux
naturels
dans ma
Cour

Les boisés, les milieux humides et les cours d'eau sont importants pour notre bien-être.

On ne s'en aperçoit pas toujours mais ils purifient l'air, diminuent les risques d'inondation, réduisent le bruit, rafraîchissent l'air l'été et atténuent les grands vents l'hiver. Ils sont parfaits pour les promenades et les autres activités de plein air, ils regorgent de ressources, et ce, à deux pas de la maison.

Photo page 2 : J. Coutu (Chouette rayée)

Carte : orthophotographies MRNF 2008 et CMM 2007

©2011