

# Augmenter la connectivité écologique des parcs nationaux: une approche stratégique

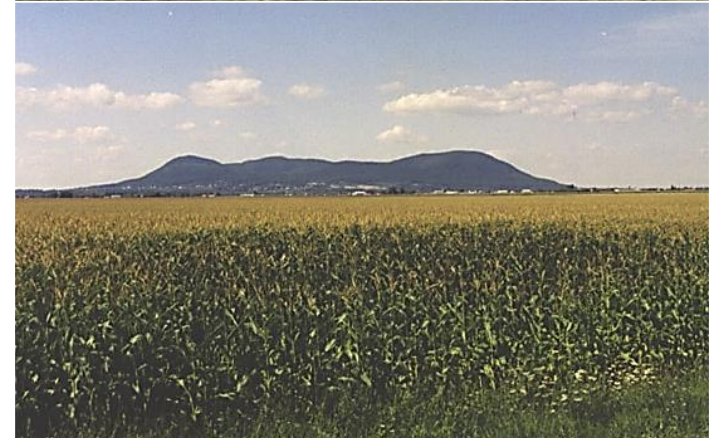
Marc-André Villard

Biologiste, Sépaq



# Connectivité

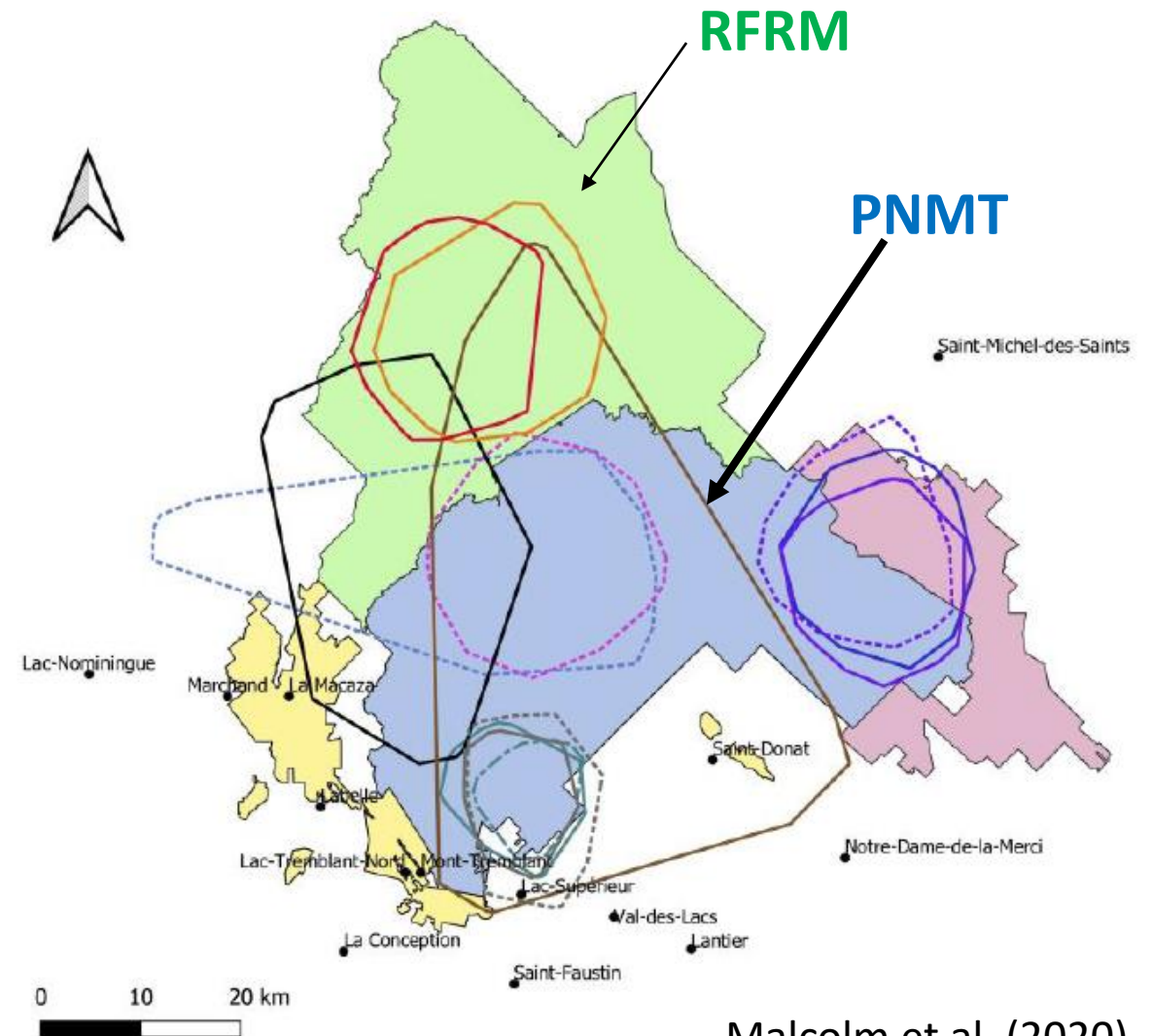
- *Facilité relative avec laquelle les organismes vivants se déplacent dans le paysage* (Merriam 1984)
  - Réulte de l'interaction entre la structure des paysages et la réponse comportementale des individus (animaux) ou le mode de dispersion (plantes)



# Connectivité

Les aires protégées, même les plus grandes, ne sont que des composantes d'un réseau

Ex.: domaines vitaux des loups, hautes Laurentides



Malcolm et al. (2020)

# Connectivité

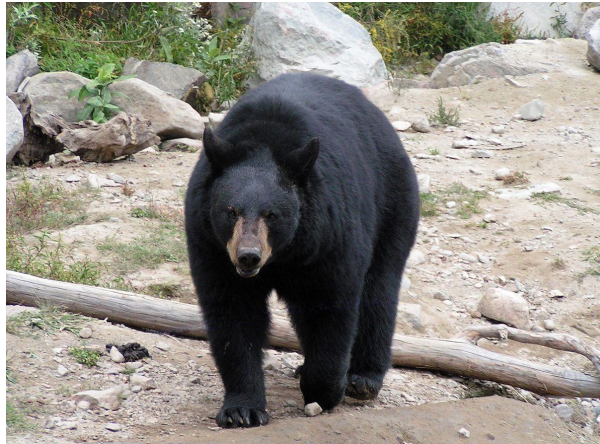
Influence sur différents types de mouvements

- Intra-domaine vital
- Dispersion



# Types de mouvements

**Quotidiens** (à l'échelle du domaine vital)



♂ 120 à 830 km<sup>2</sup>

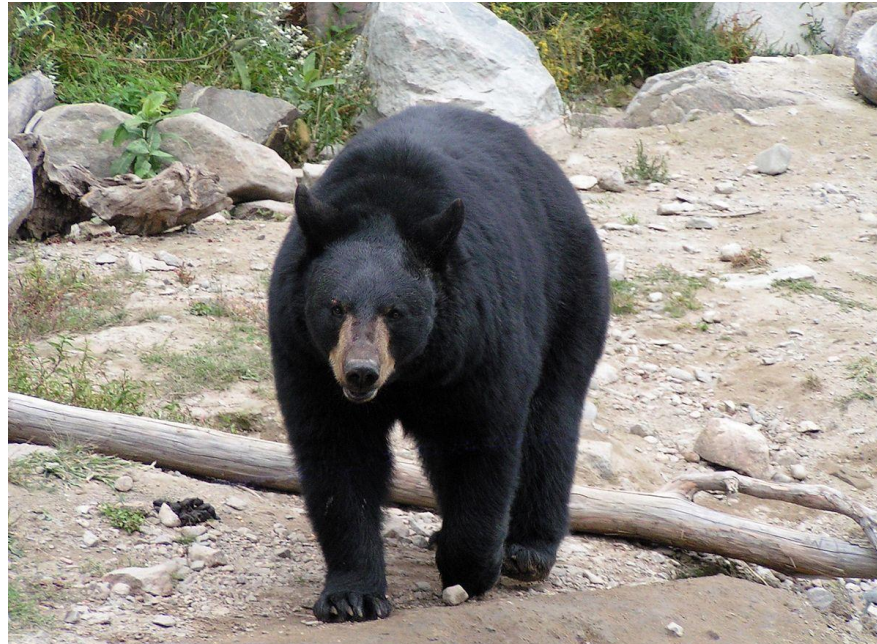
♀ 13 à 90 km<sup>2</sup>

# Types de mouvements

## Dispersion natale

- Mouvement des juvéniles du site natal au premier site de reproduction

♂ 60 km  
♀ 50 km



Moore et al. (2014)

# Types de mouvements

## Dispersion natale

♂ Moyenne: 6-18 km

♀ Moyenne: 4-6 km

Johnson et al. (2009)



# Connectivité

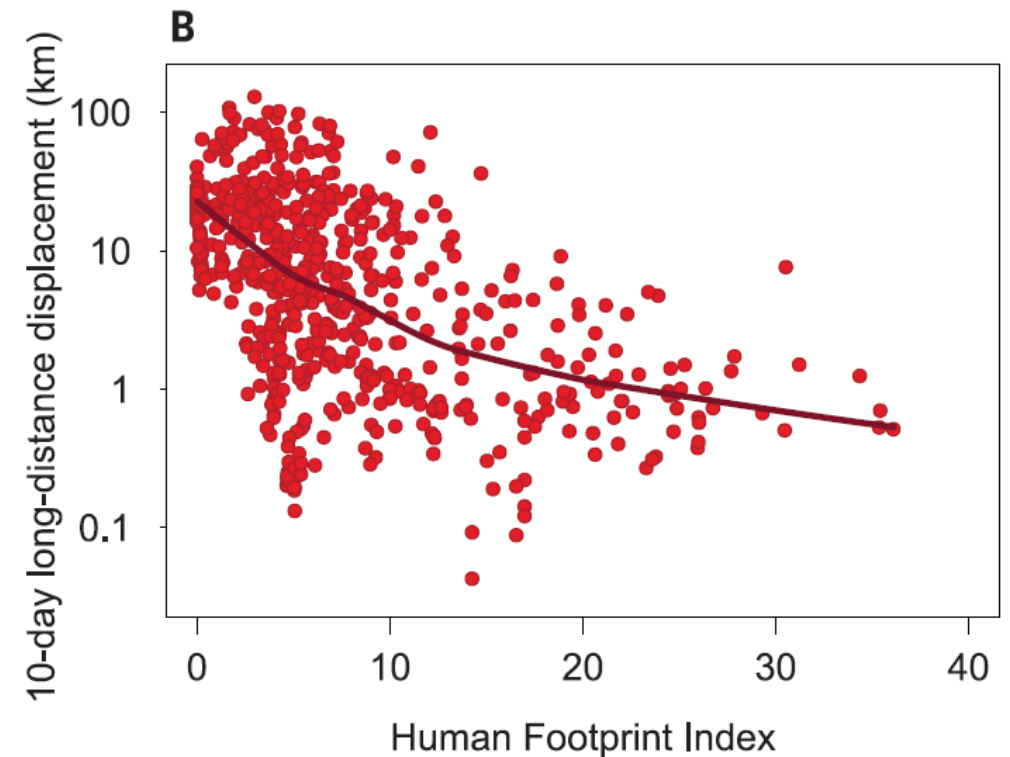
- Propre à l'écologie de chaque espèce





# Connectivité

- Importante pour plusieurs processus écologiques
  - Relations prédateurs-proies
  - Dispersion des graines



# Connectivité

- Importante à plusieurs échelles spatiales



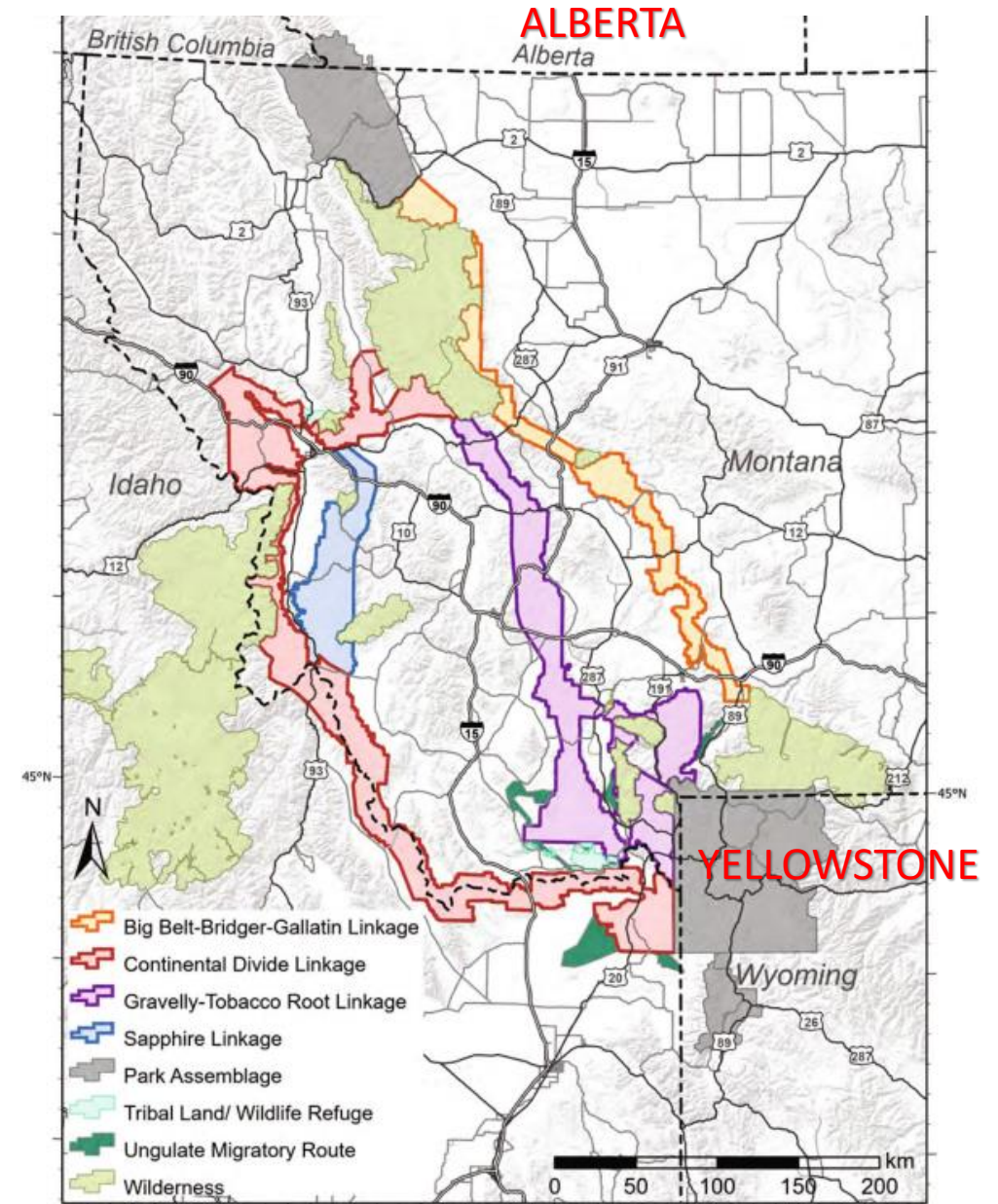
mai  
2022

Plan de connectivité - Autoroute 10

Un projet réalisé par :



## COLOMBIE-BRITANNIQUE



Newmark et al. (2023)

# Connectivité

Établir des priorités

Où investir nos efforts en premier?

- a) Quelles espèces?
- b) Quels paysages?
- c) Quels sites?



# Connectivité

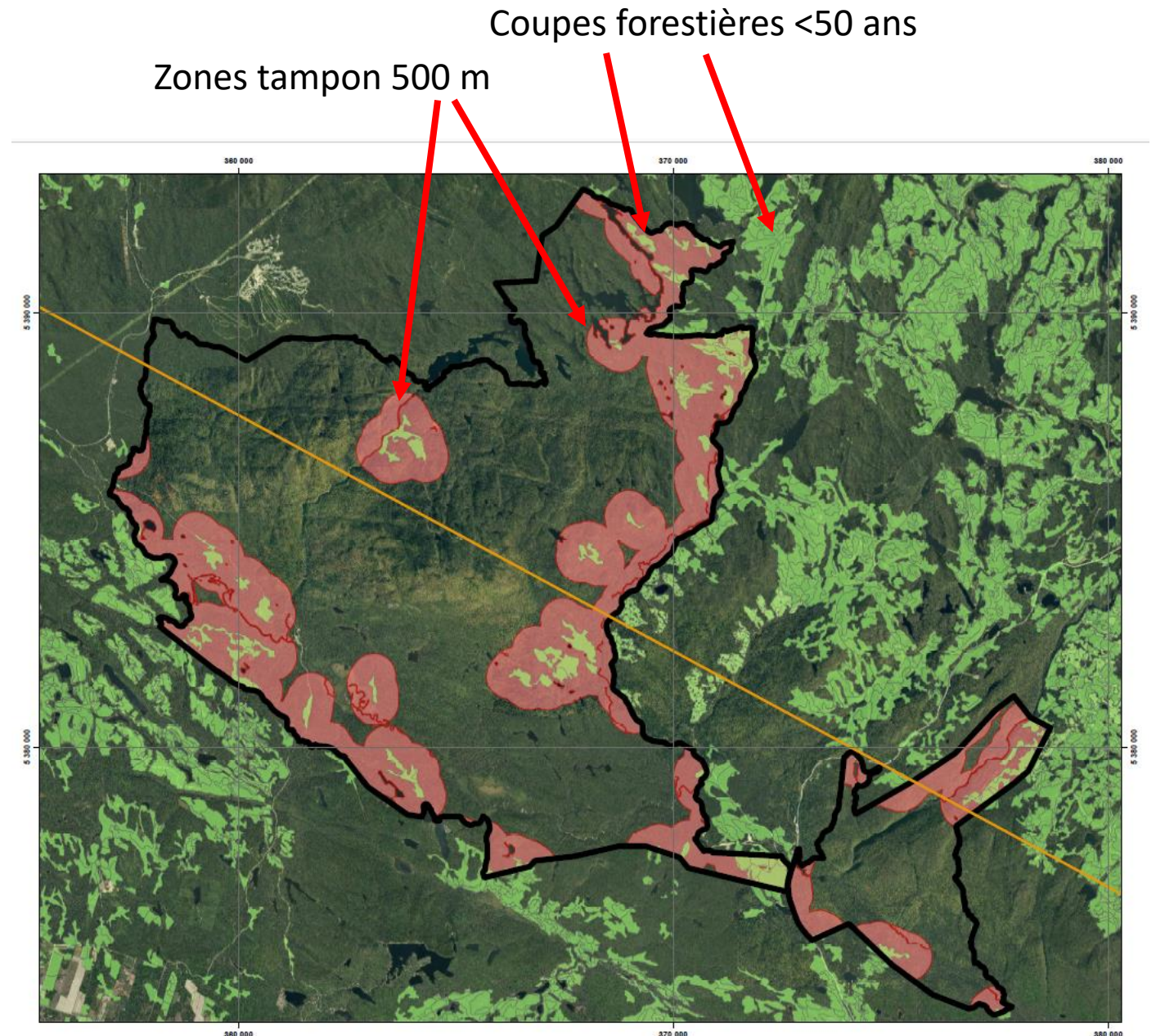
Établir des priorités

Où investir nos efforts en premier?

a) Quelles espèces?

b) Qu

c) Qu



Parc national des Monts-Valin

# Connectivité

Question de priorité

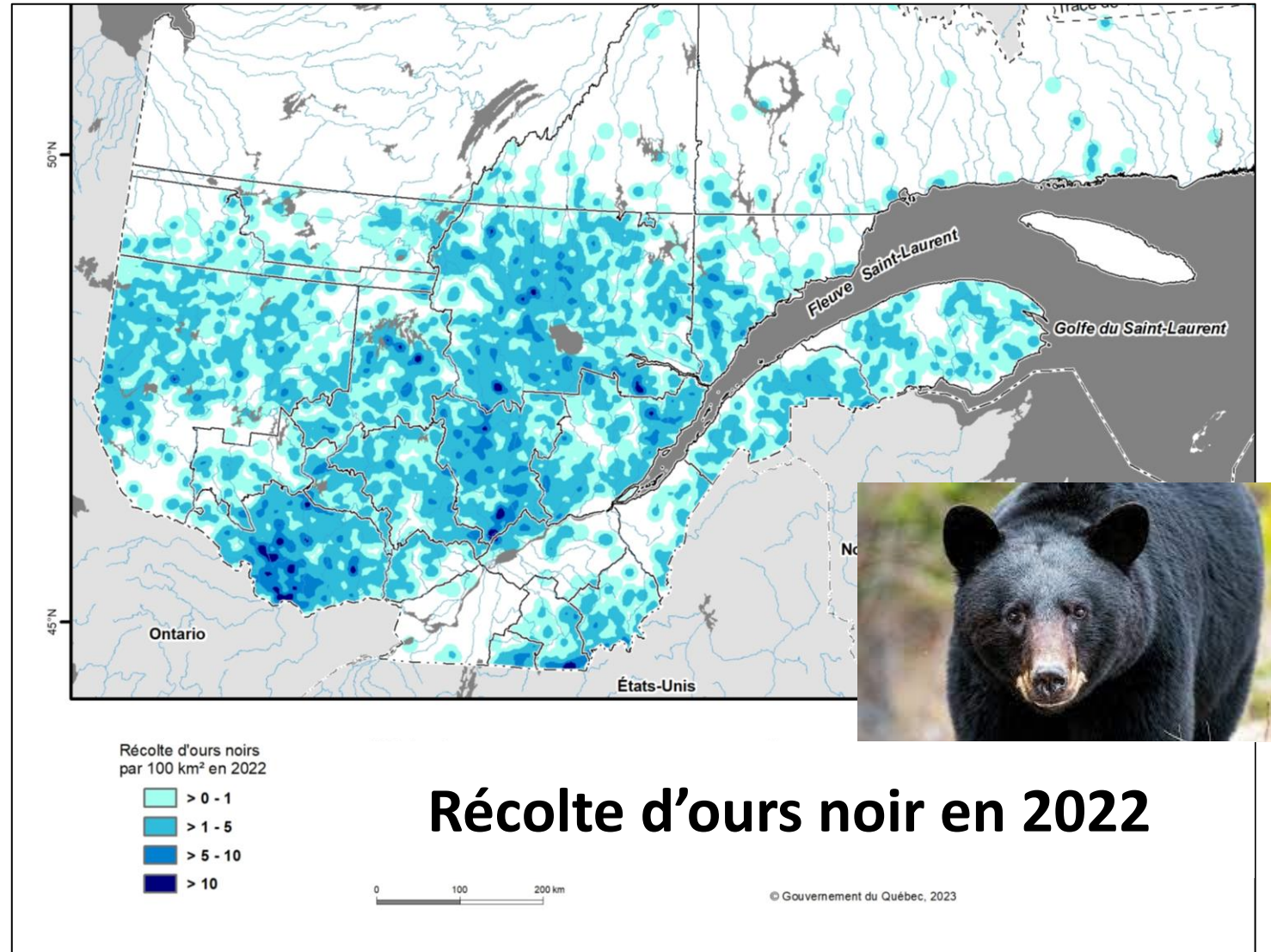
Où investir nos efforts en premier?

- a) Quelles espèces?
- b) Quels paysages?
- c) Quels sites?



Source: Coalition des Montérégiennes

# Connectivité



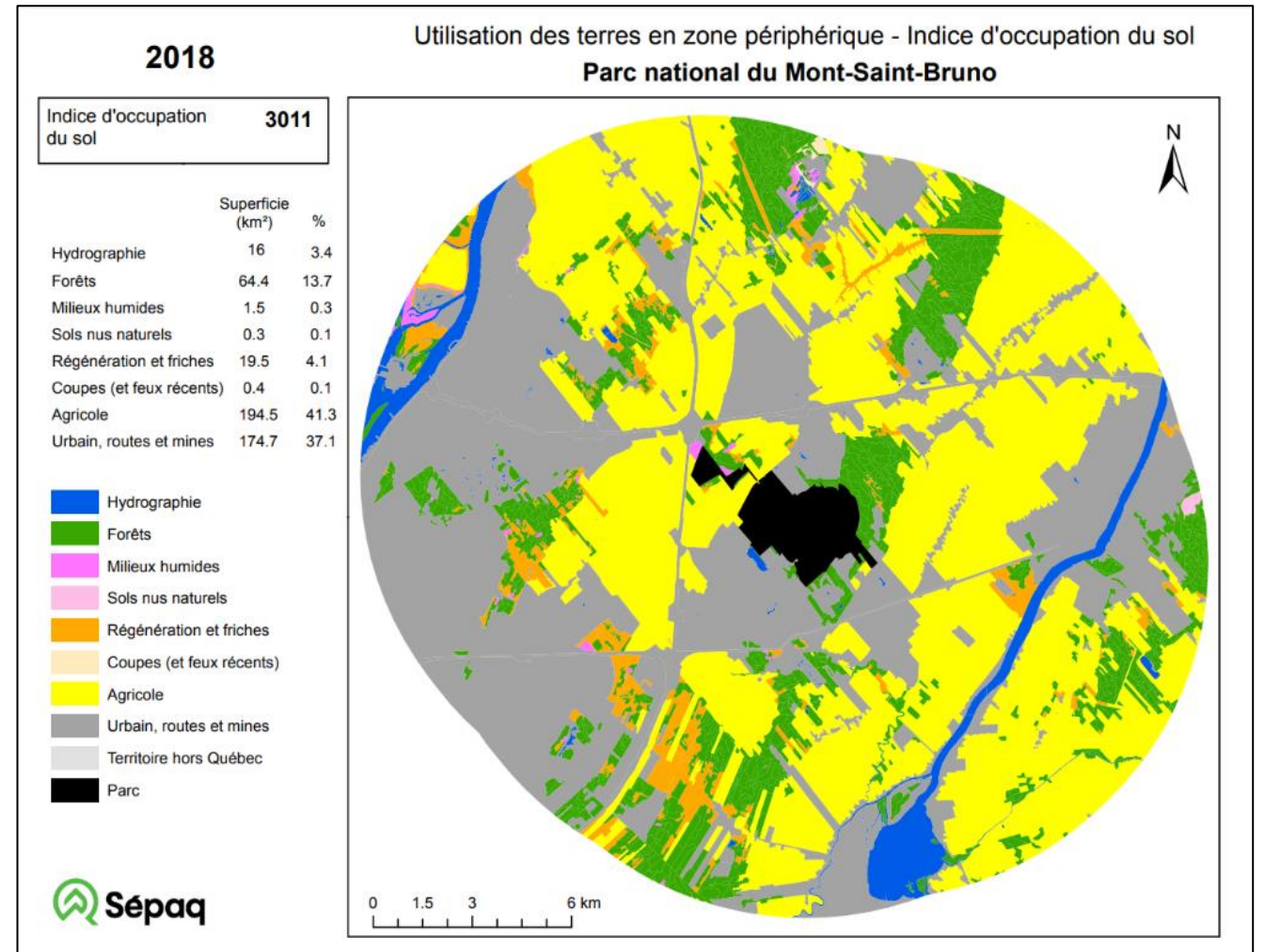
## Récolte d'ours noir en 2022

# Connectivité

## Question de *timing*

- Maintenir ou rétablir la connectivité?

Exemple: parc national du  
MSB

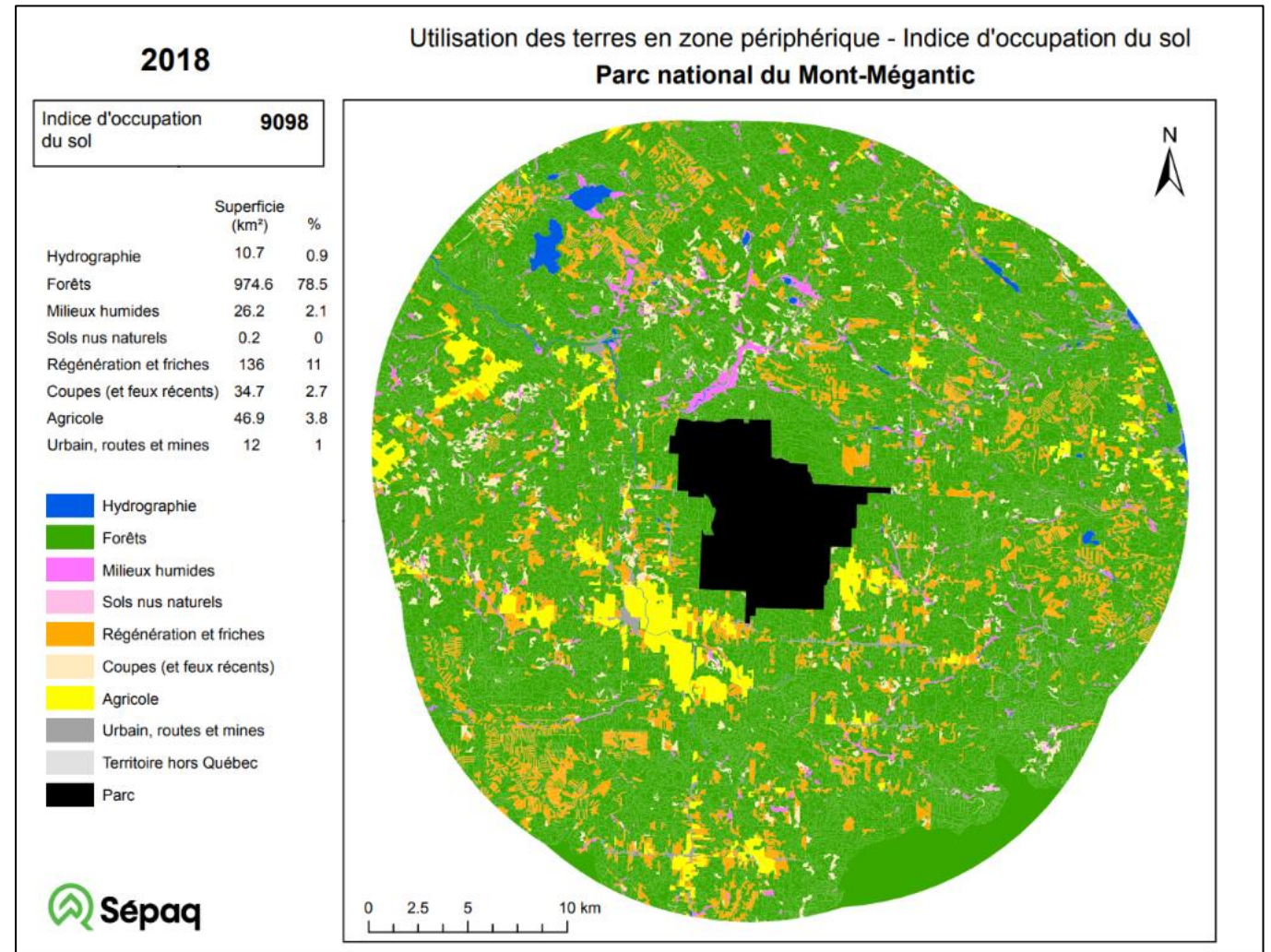


# Connectivité

## Question de *timing*

- Maintenir ou rétablir la connectivité?

Exemple: parc national du MME





# Connectivité

Question de priorité

Où investir nos efforts en premier?

- a) Quelles espèces?
- b) Quels paysages?
- c) Quels sites?



# Stratégie proposée

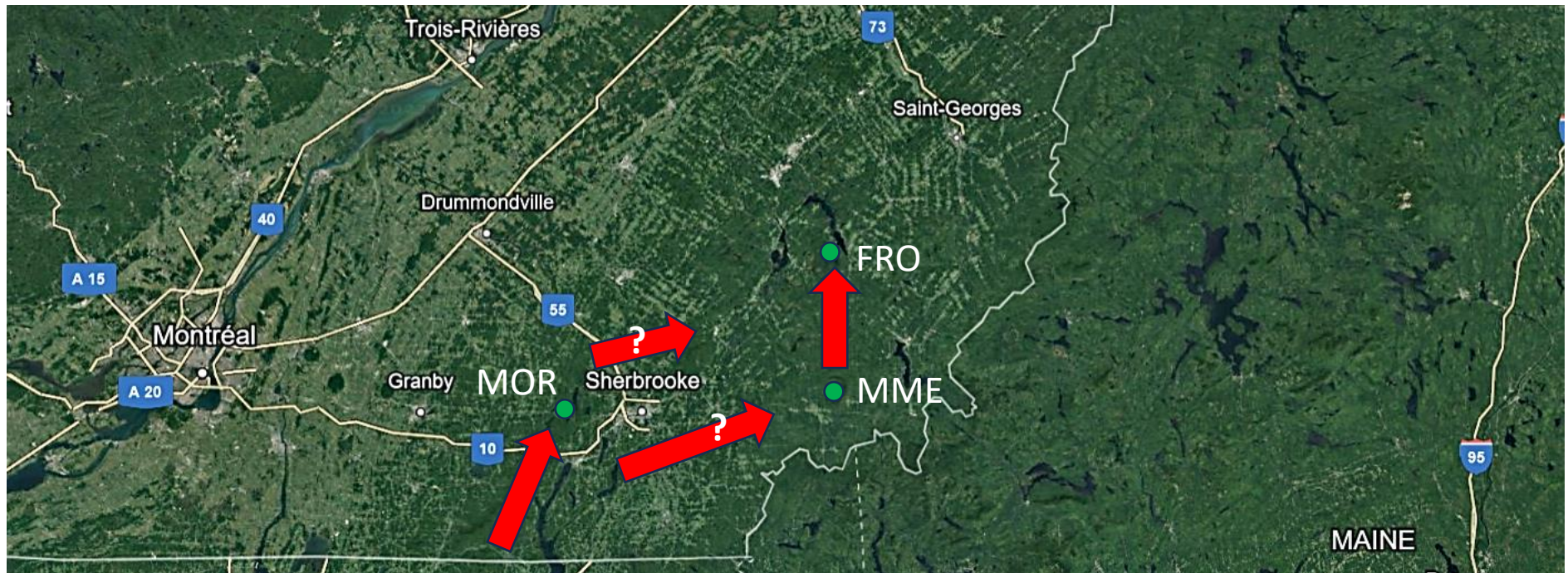
Bâtir avec nos partenaires des corridors régionaux en les jumelant (si possible) à des cours d'eau majeurs

- *Maintenir* la connectivité dans les secteurs où les espèces les plus sensibles sont toujours présentes (ex.: Appalaches, Laurentides)
- *Rétablir* la connectivité pour certaines espèces plus tolérantes\* dans les paysages très fragmentés (ex.: Basses-terres du Saint-Laurent)

\*Ou qui peuvent être transloquées avec succès

# Stratégie proposée

Intégrer les effets prévisibles des changements climatiques



# Et les basses-terres?

- Impossible de rétablir les relations prédateurs-proies chez les grands mammifères
- Potentiel restreint de dispersion à longue distance de certaines plantes
  - Protéger les fragments les plus riches en biodiversité
  - Translocation possible pour certaines espèces



Source: Coalition des Montérégiennes



# Merci!

- René Charest, Sépaq
- Marie-Ève Deshaies, MELCCFP (transfuge!)
- Philip Bertrand, ConnexionNature