

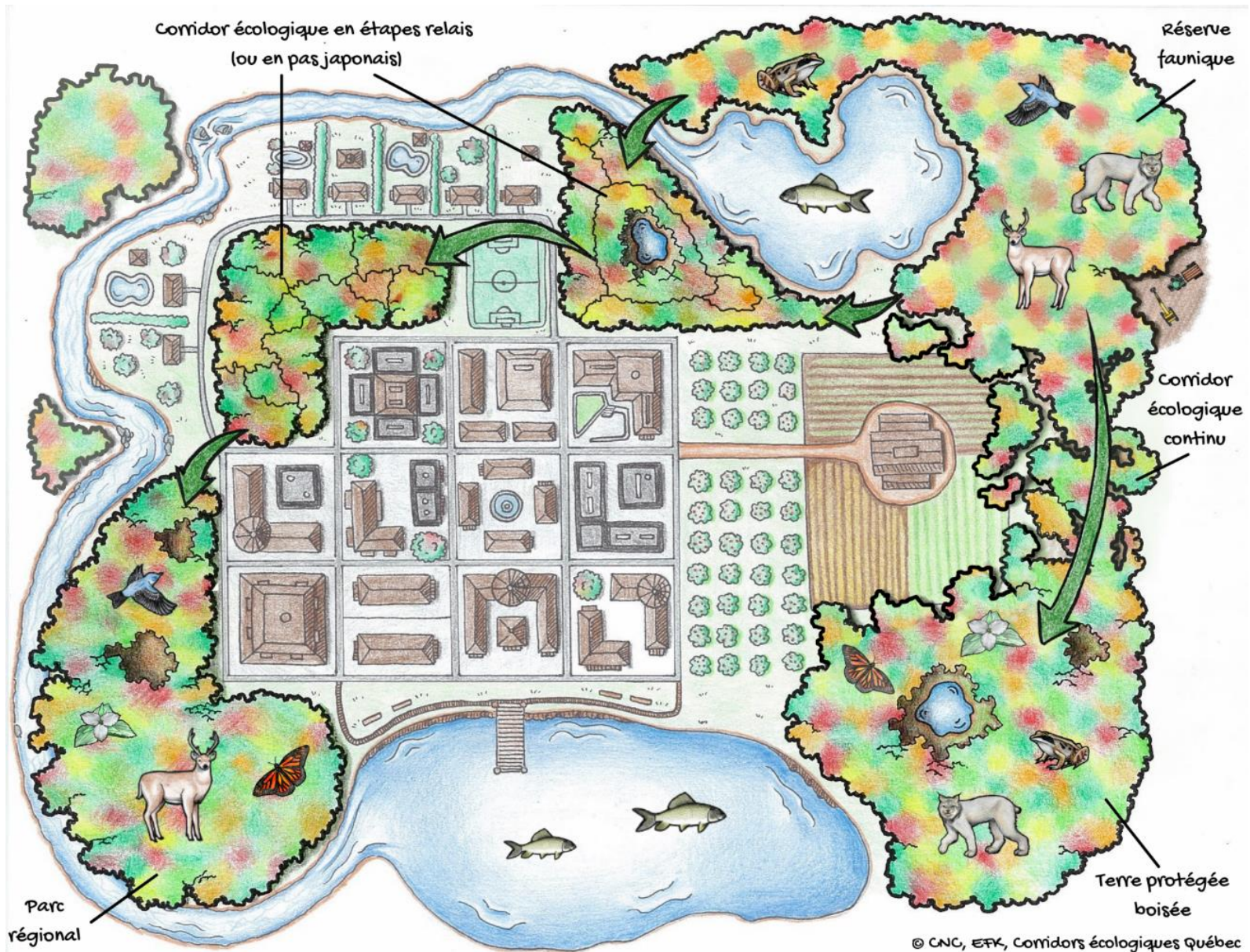


CONSERVATION
DE LA NATURE
CANADA

Comment s'engager collectivement pour le maintien de la connectivité écologique : apprentissages et idées pour la suite

Marie-Andrée Tougas-Tellier
*Chargée de projets et responsable de l'Initiative
québécoise Corridors écologiques - CNC*





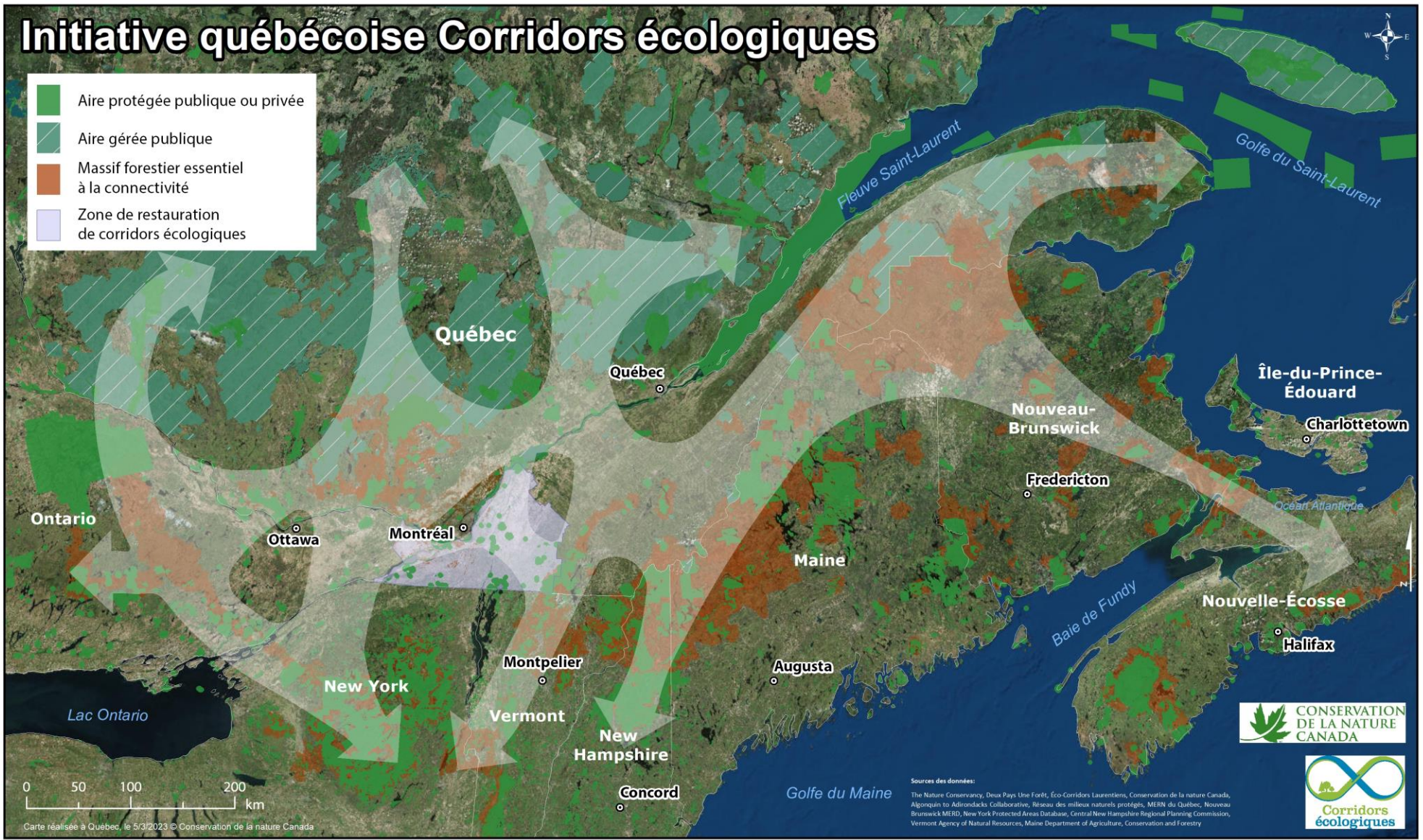


© CNC, EFK, Corridors écologiques Québec



Initiative québécoise Corridors écologiques

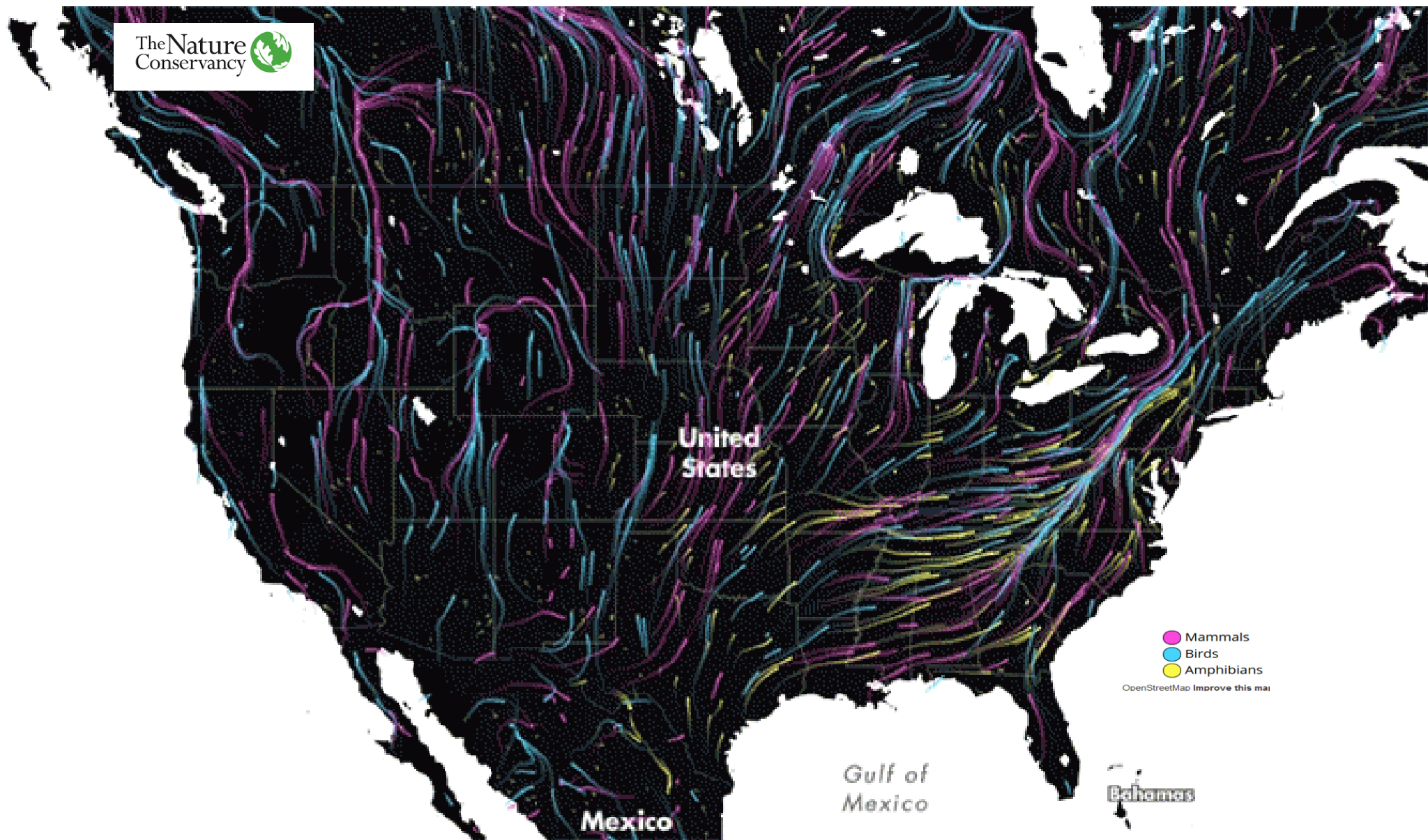
-  Aire protégée publique ou privée
-  Aire gérée publique
-  Massif forestier essentiel à la connectivité
-  Zone de restauration de corridors écologiques



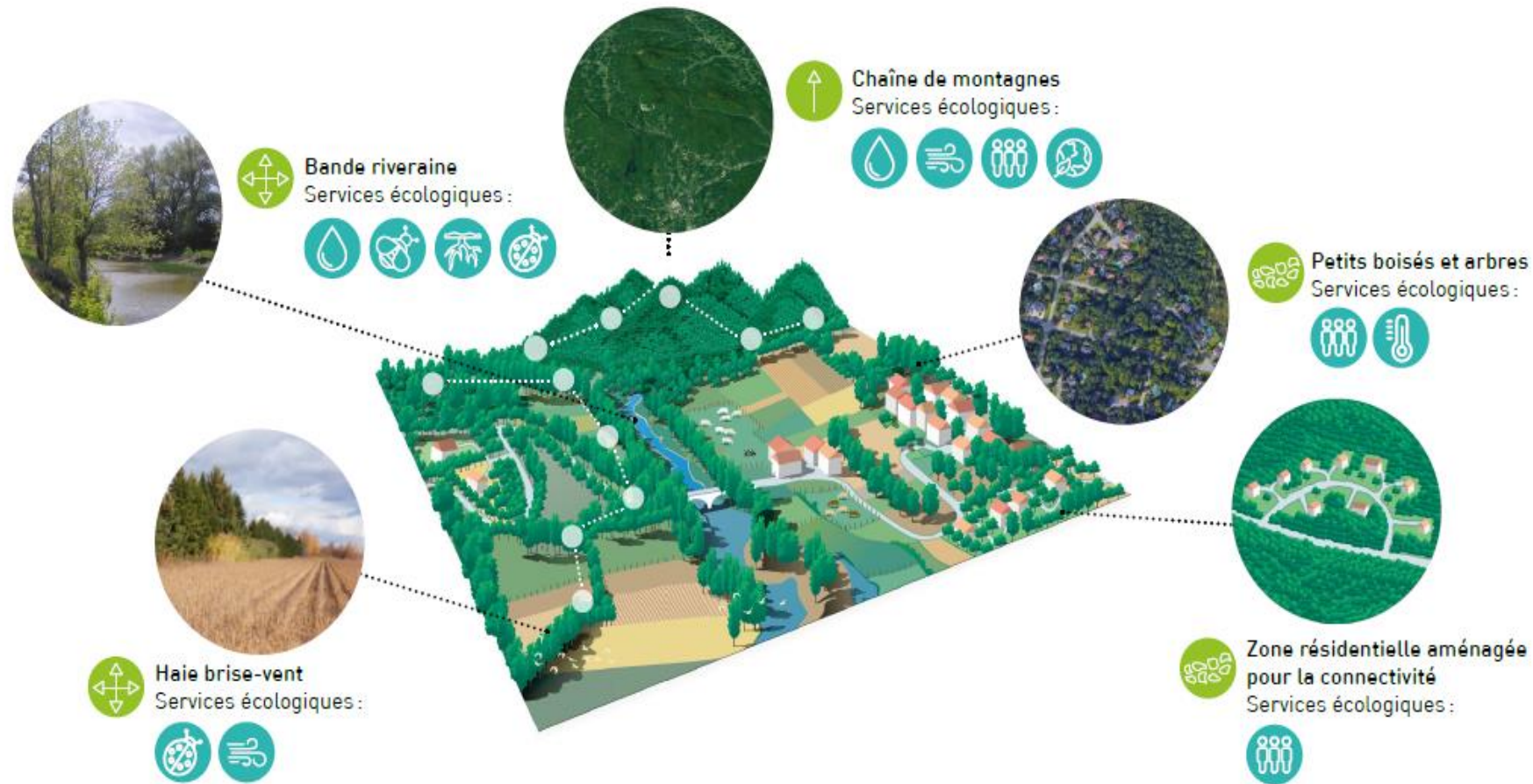
Carte réalisée à Québec, le 5/3/2023 © Conservation de la nature Canada

Sources des données:
The Nature Conservancy, Deux Pays Une Forêt, Éco-Corridors Laurentiens, Conservation de la nature Canada, Algonquin to Adirondacks Collaborative, Réseau des milieux naturels protégés, MERN du Québec, Nouveau Brunswick MERD, New York Protected Areas Database, Central New Hampshire Regional Planning Commission, Vermont Agency of Natural Resources, Maine Department of Agriculture, Conservation and Forestry












Modélisation des déplacements des amphibiens, oiseaux et mammifères en réponse au réchauffement climatique (University of Washington, 2016)



SERVICES ÉCOLOGIQUES

-  Qualité de l'eau
-  Pollinisateurs
-  Rétention des sols
-  Régulation du micro-climat
-  Favorisation de la lutte biologique
-  Support à la biodiversité
-  Bien-être



Approche collaborative

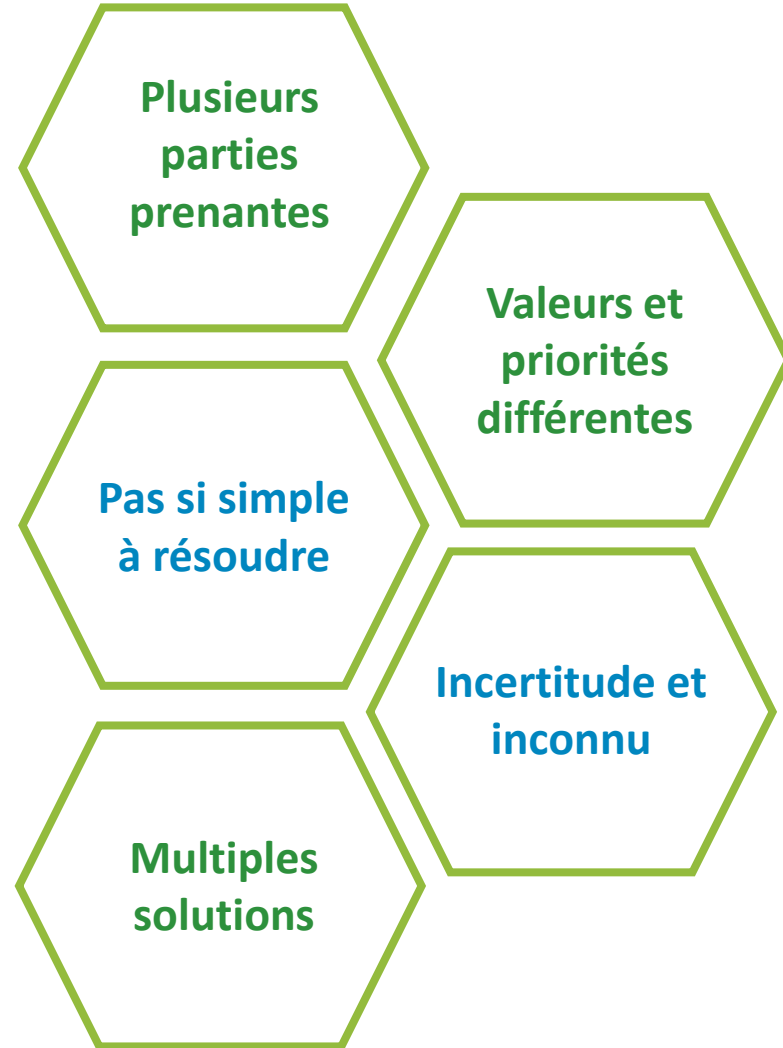
Stratégies participatives



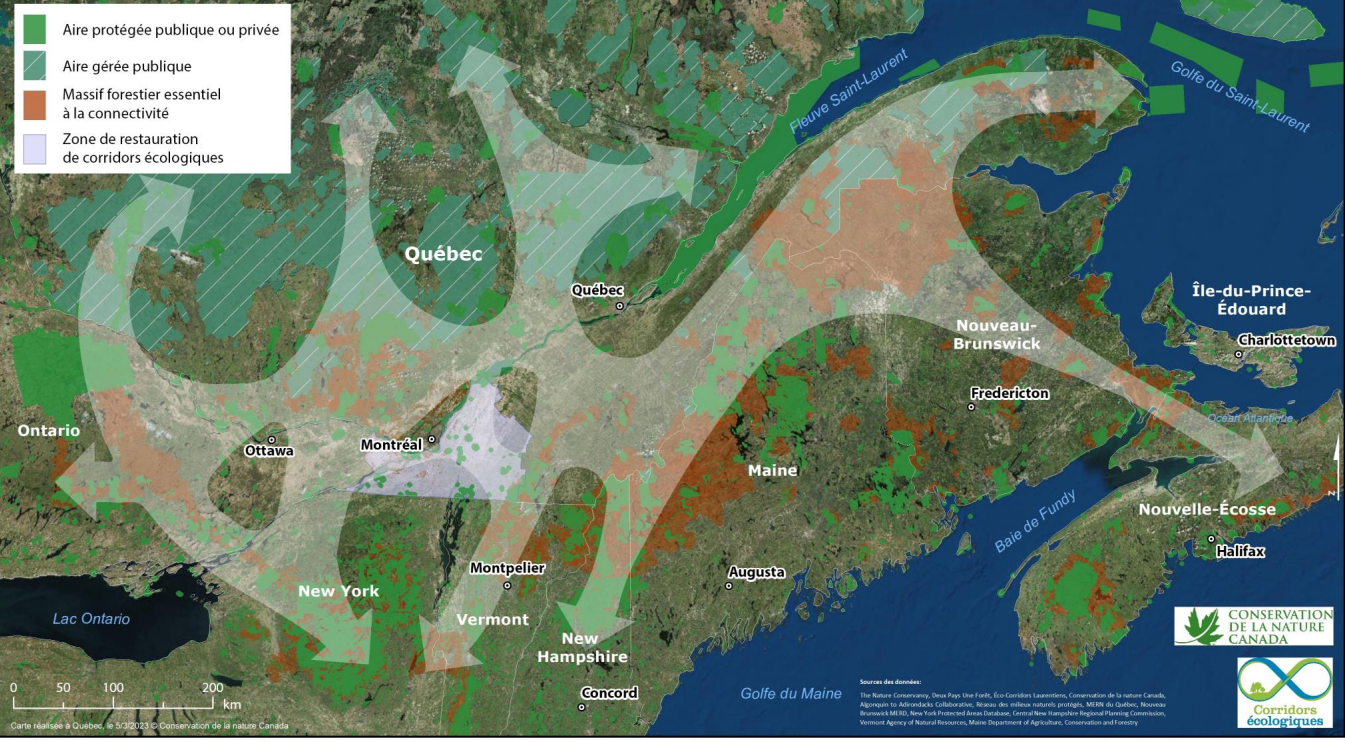
©CNC



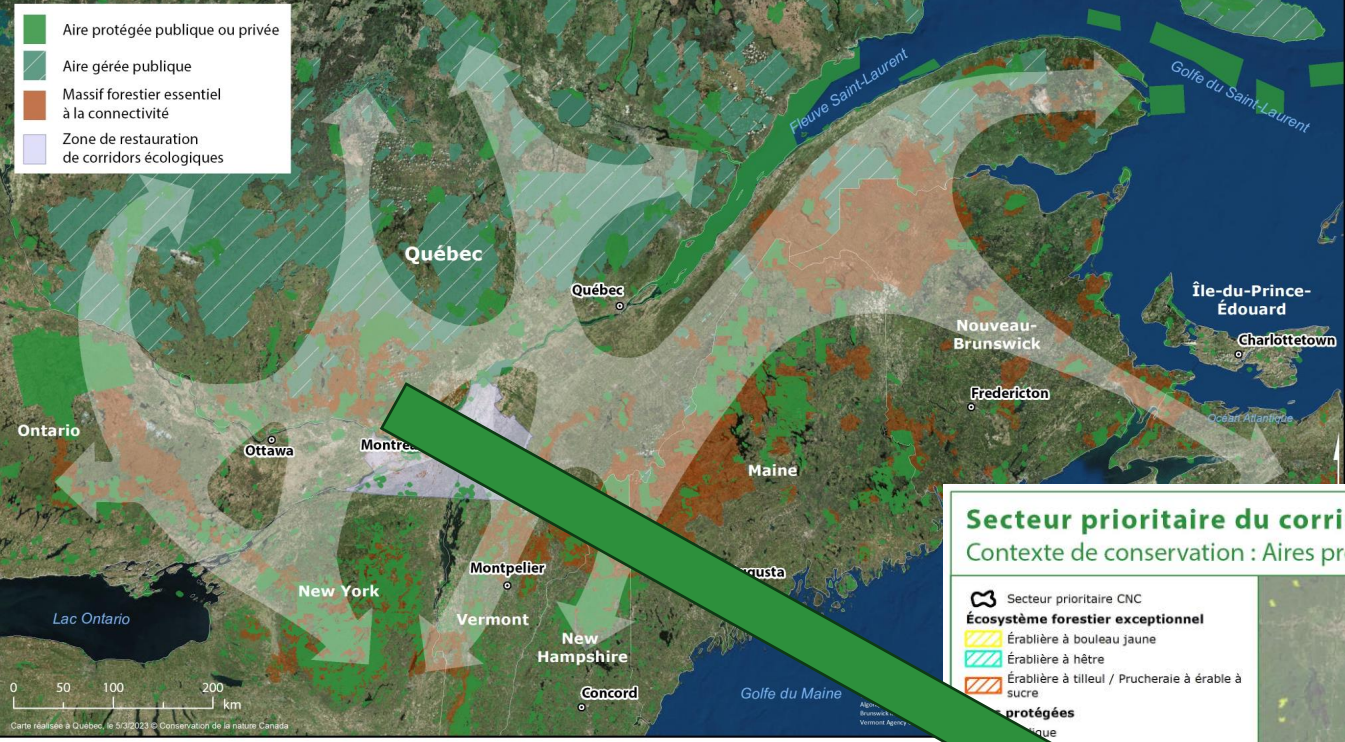
Projet complexe



Initiative québécoise Corridors écologiques



Initiative québécoise Corridors écologiques



Secteur prioritaire du corridor Plaisance-Tremblant

Contexte de conservation : Aires protégées



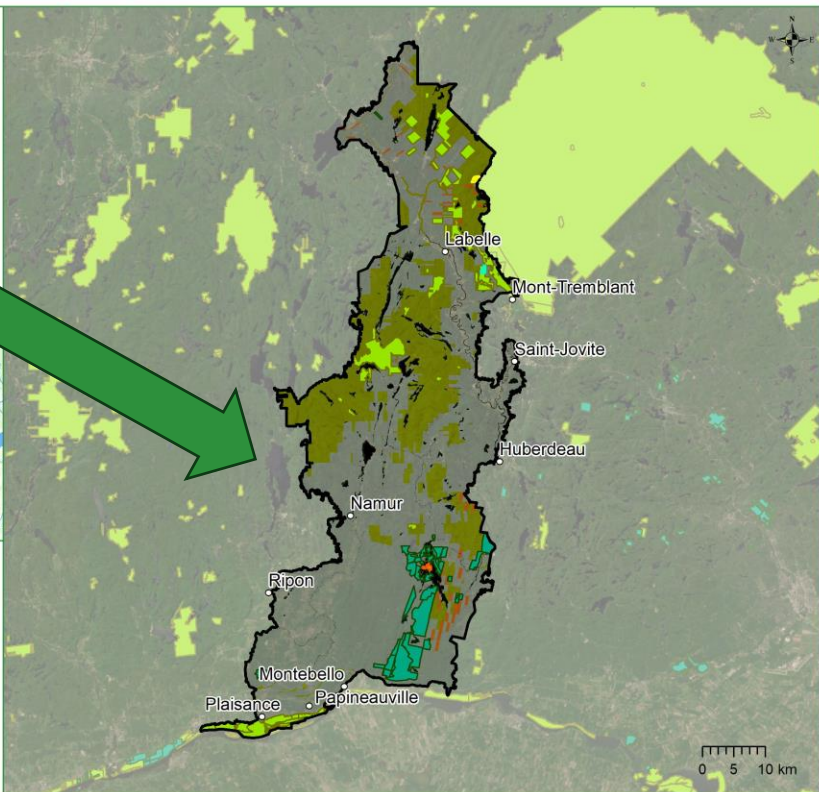
- Secteur prioritaire CNC
- Écosystème forestier exceptionnel**
- Érablière à bouleau jaune
- Érablière à hêtre
- Érablière à tilleul / Prucheraie à érable à sucre
- Aires protégées**
- Aire protégée
- Tenure**
- Type**
- Privée
- Publique
- Mixte



Avis :
 Cette carte est à titre explicatif seulement. Ne pas considérer comme une représentation précise des terres, des routes et autres emplacements, ni comme un guide à la navigation. Cette carte peut contenir des erreurs ou des omissions.

Sources des données :
 Aire naturelle: CNC, 2015
 Secteur prioritaire: CNC, 2023
 Registre des aires protégées du Québec : MELCC, 2022
 Répertoire des sites de conservation volontaire du Québec, BRM, 2022
 Tenure des terres : MRNF, 2018
 Écosystèmes forestiers exceptionnels : MFFP, 2021
 Images de fond : ESRI, 2023

Projection: UTM Fuseau 18 NAD83. Produit à Québec le 5/16/2023.
 © Conservation de la nature Canada





Lignes directrices pour la conservation de la connectivité par le biais de réseaux et de corridors écologiques

Jodi Hilty, Graeme L. Worboys, Annika Keeley, Stephen Woodley, Barbara Lausche, Harvey Locke, Mark Carr, Ian Pulsford, James Pittock, J. Wilson White, David M. Theobald, Jessica Levine, Melly Reuling, James E.M. Watson, Rob Ament et Gary M. Tabor

Craig Groves, éditeur de la série



Développement des capacités pour une planète protégée

Lignes Directrices des meilleures pratiques pour les aires protégées N° 30



Gouvernance

Qui

- Gouvernance par le gouvernement (à différents niveaux)
- Gouvernance partagée ou cogouvernance (transfrontalière, collaborative, conjointe)
- Gouvernance privée par des particuliers, des organisations ou des entreprises
- Gouvernance par les populations autochtones et/ou les communautés locales



Lignes directrices pour la conservation de la connectivité par le biais de réseaux et de corridors écologiques



Gouvernance



Lignes directrices pour la conservation de la connectivité par le biais de réseaux et de corridors écologiques

Comment

- Doit garantir transparence, responsabilité, participation et équité dans les processus décisionnels
- Différents mécanismes juridiques ou volontaires peuvent contribuer aux objectifs écologiques d'un corridor
- Une gouvernance efficace des corridors écologiques passe par l'instauration d'un climat de confiance, **la poursuite de valeurs et d'objectifs communs** et une **collaboration** entre tous les acteurs concernés (Pulsford et al., 2015)



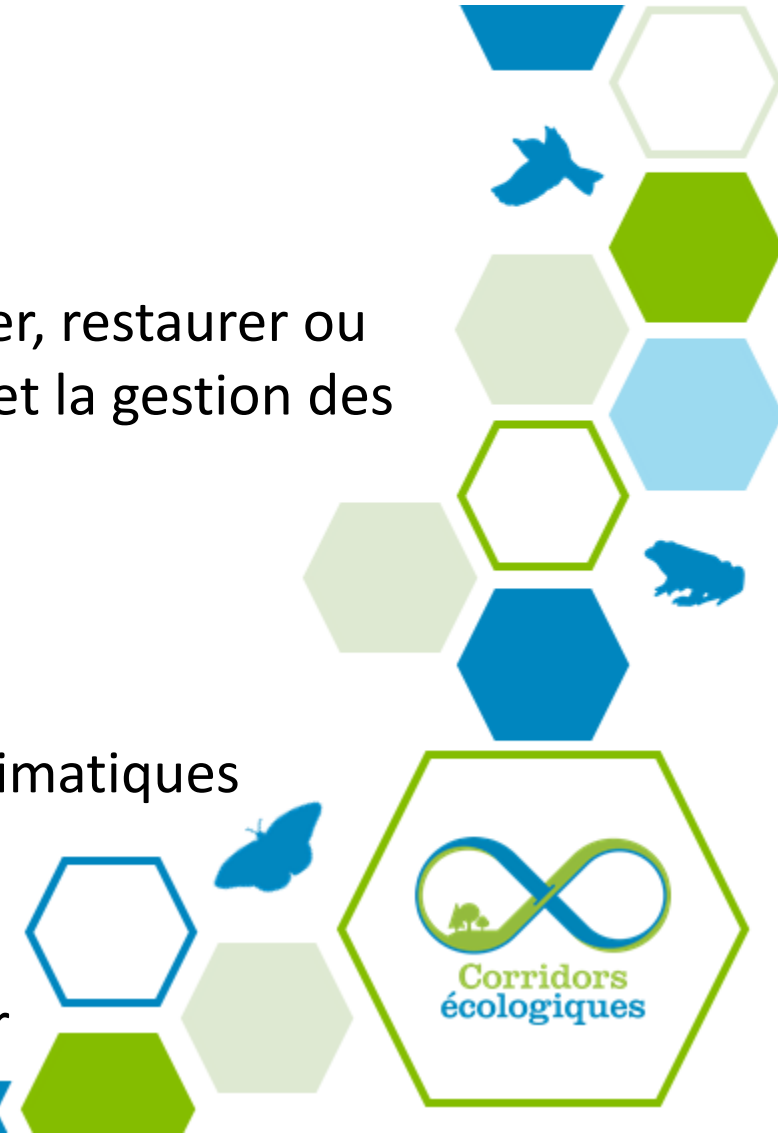
Gouvernance

Outils

- Plan de collaboration pour la gestion de la connectivité
 - Qui
 - Comment
 - Cadre de gestion, incluant des mesures claires pour conserver, restaurer ou améliorer la connectivité, basées sur les besoins structurels et la gestion des activités humaines
- Plan de suivi et d'évaluation
 - Indicateurs d'efficacité
 - Approche adaptative prenant en compte les changements climatiques
- Stratégie pour assurer les ressources pour la mise en œuvre
- Plan de communication des résultats aux publics clés du corridor



Lignes directrices pour la conservation de la connectivité par le biais de réseaux et de corridors écologiques



Ingrédients pour la gouvernance et la consolidation pérenne des corridors écologiques:

- Travailler à l'échelle des corridors écologiques
- Mode de gouvernance défini, combinant les régimes fonciers et soutenu (\$)
- Objectifs/intérêts communs identifiés et connus
- Collaboration
- Mesures de gestion claires pour harmoniser besoins structurels et activités humaines
- Suivi et évaluation de l'efficacité dans une approche adaptative
- Communication, mobilisation, engagement des publics clés du corridor



Ingrédients pour la gouvernance et la consolidation pérenne des corridors écologiques:

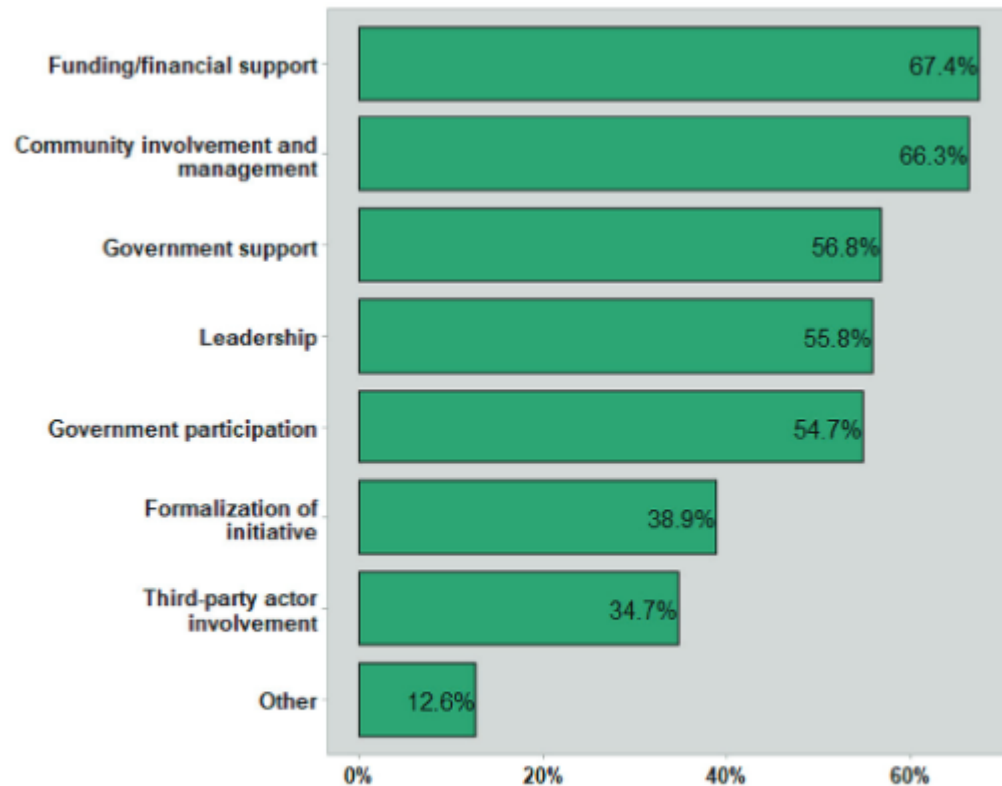






FIGURE 3. The most important factors for success of surveyed LLC initiatives.

Mirza et al., 2023



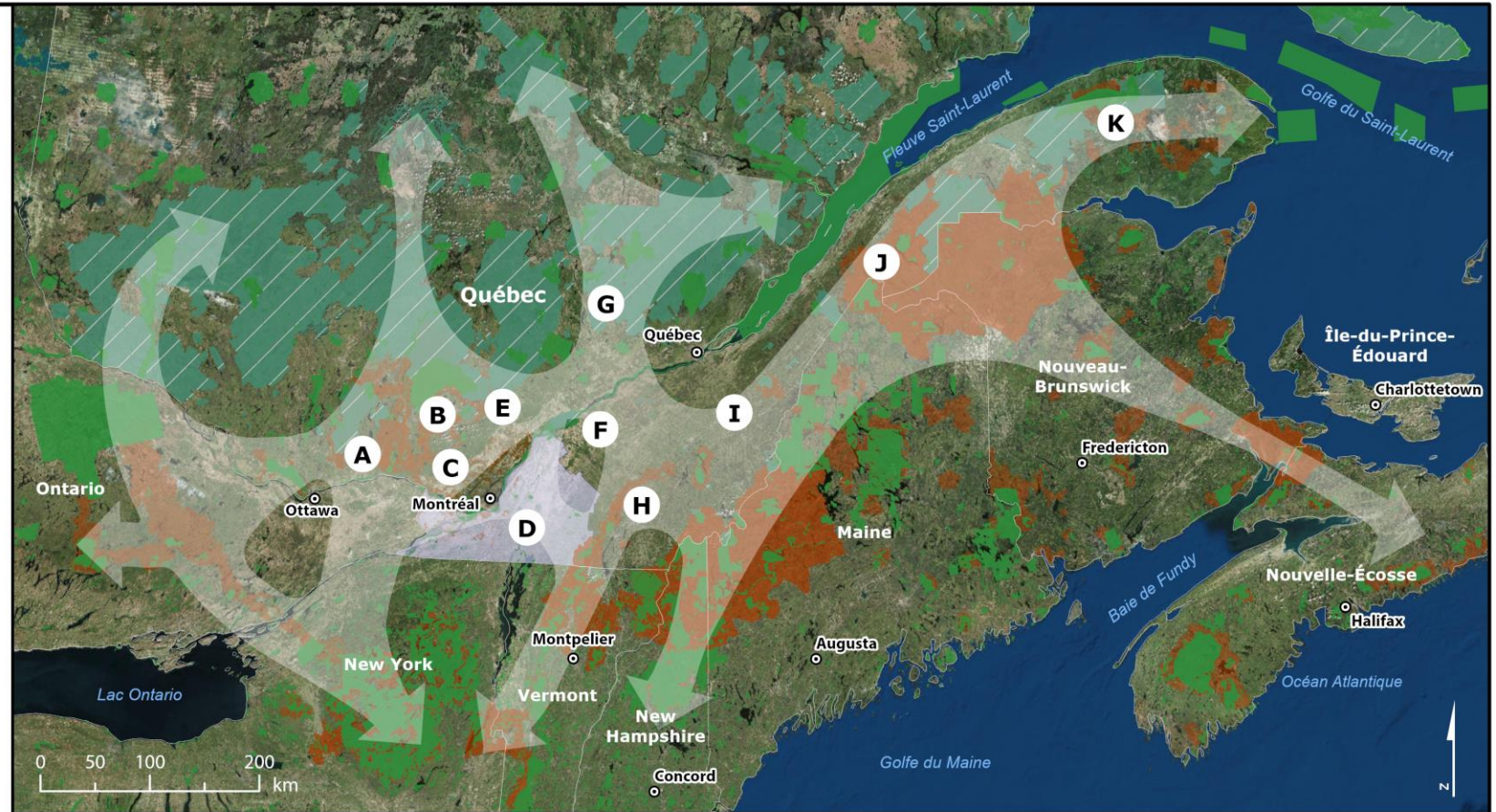


Corridors
écologiques

-  Zone essentielle à la connectivité
-  Aire protégée publique ou privée
-  Aire gérée publique
-  Zone de restauration de corridors écologiques

Sources des données:

The Nature Conservancy, Deux Pays Une Forêt, Éco-Corridors
 Laurentiens, Conservation de la nature Canada, Algonquin to
 Adirondacks Collaborative, Réseau des milieux naturels protégés,
 MERN du Québec, Nouveau Brunswick MERD, New York Protected
 Areas Database, Central New Hampshire Regional Planning
 Commission, Vermont Agency of Natural Resources, Maine
 Department of Agriculture, Conservation and Forestry



Maîtres d'oeuvre

A Outaouais



C Corridor forestier
du Grand Coteau



B Laurentides



Éco~corridors
laurentiens

D Montérégie



E Lanaudière



F Centre-du-Québec



G Mauricie



H Estrie



Corridor appalachien
Appalachian Corridor

I Chaudière-Appalaches
et Capitale-Nationale



CAPITALE NATURE

J Bas-Saint-Laurent



Horizon-Nature
Bas-Saint-Laurent

K Gaspésie



CONSERVATION
DE LA NATURE
CANADA

**Partenaires
Transfrontaliers**



Wildlands
NETWORK



STAYING
CONNECTED
INITIATIVE

L'Initiative Corridors écologiques est coordonnée
par Conservation de la nature Canada.

Carte réalisée à Québec, le 11/9/2023 © Conservation de la nature Canada



Corridors
écologiques

