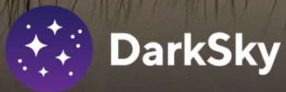


# NOS ÉTOILES SONT LES VÔTRES; VERS UNE SYNERGIE RÉGIONALE POUR LA PROTECTION DU PARC NATIONAL

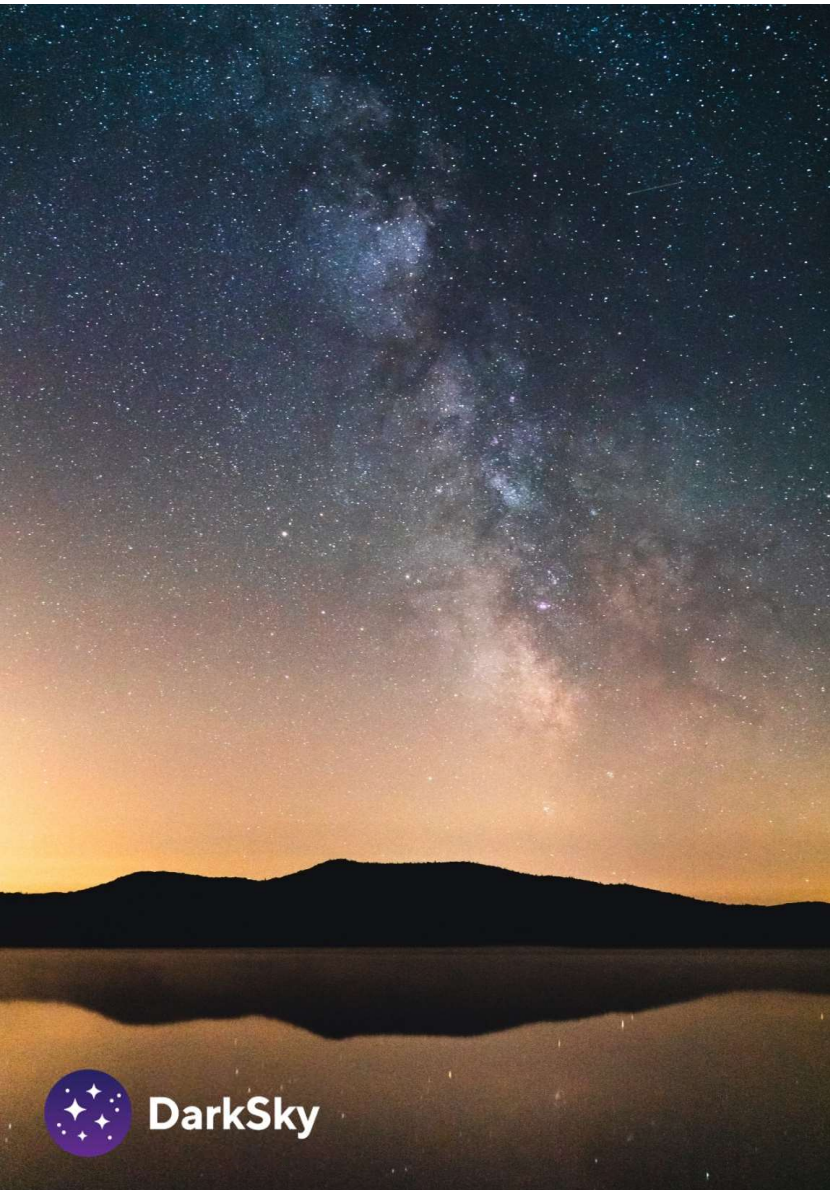
Hugues Tennier, responsable du service de la conservation  
et de l'éducation



# PARC INTERNATIONAL DE CIEL ÉTOILÉ DU MONT-TREMBLANT

Là où les loups hurlent sous les étoiles !





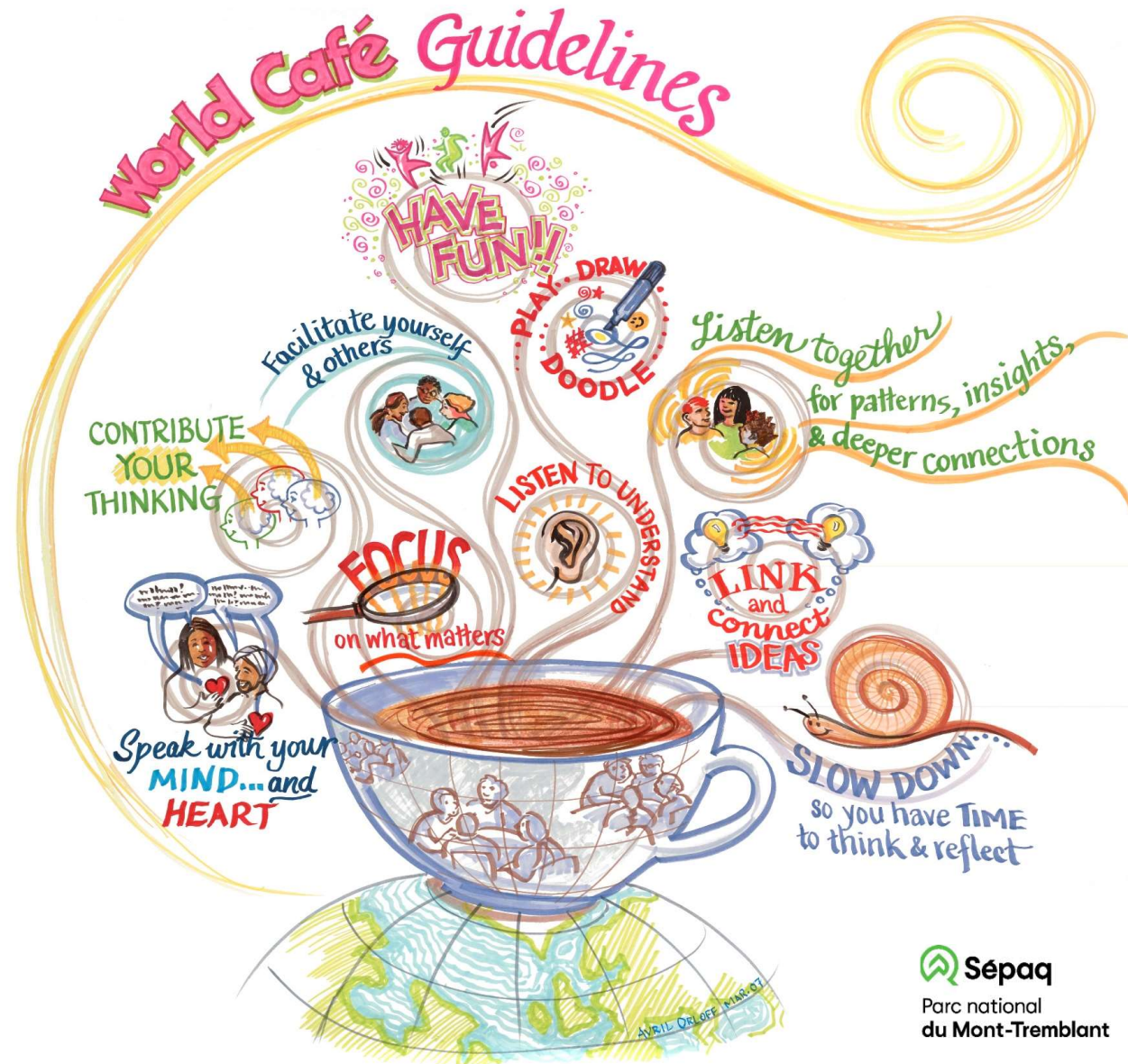
## PLAN DE PRÉSENTATION

1. Des contacts avec les gens de la périphérie
2. Un plan de conservation qui s'adapte
3. Une collaboration avec la réserve de ciel étoilé du Mont-Mégantic
4. Un large appui régional à une vision
5. Une certification qui fait rêver et développe la fierté

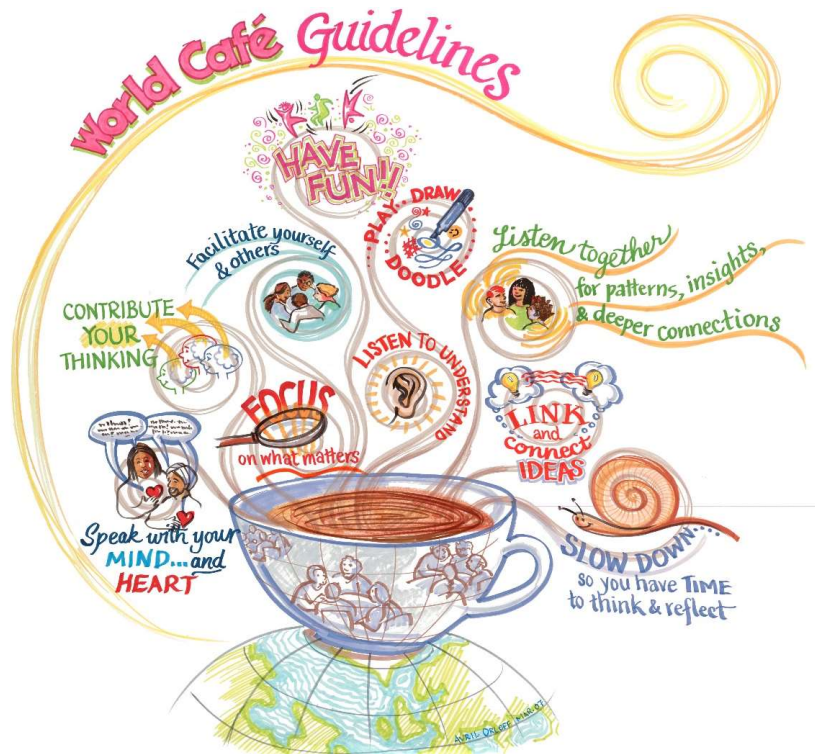
# 2017 – ATELIER DE CONCERTATION RÉGIONALE

Près de 100 intervenants:

- 2 régions administratives,
- 3 MRC,
- Une 10aines de municipalités
- De nombreuses associations citoyennes



# NOS CONCLUSIONS



## Les enjeux

- **Mauvaise planification du développement** qui ne tient pas compte des intérêts de tous les secteurs
- Fragmentation, connectivité, changements climatiques

## Les valeurs

- **Valeur socioéconomique, produits d'appel et notoriété**

## Les actions

- Connaître le territoire périphérique et les enjeux spécifiques de chaque secteur
- **Développer une meilleure synergie au niveau du développement et de l'usage des services au parc et en périphérie**

## Les actions

- **Leadership** doit être assumé par la **Sépaq** pour des projets de zone périphérique

# NOTRE CONSTAT

FAIBLE INTÉRÊT DES CITOYENS DE LA PÉRIPHÉRIE À S'IMPLIQUER DANS LA CONSERVATION DE LEUR MILIEU DE VIE POUR LE BIENFAIT DU PARC...

3% SEULEMENT DES VISITEURS PROVIENNENT DE LA PÉRIPHÉRIE.





**Parc national  
du Mont-Tremblant**

*Conserver. Protéger. Découvrir.*

# Plan de conservation

2017-2022



DarkSky



Sepaq  
Parc national  
du Mont-Tremblant

## 3 ENJEUX DE CONSERVATION

État de santé  
des  
salmonidés

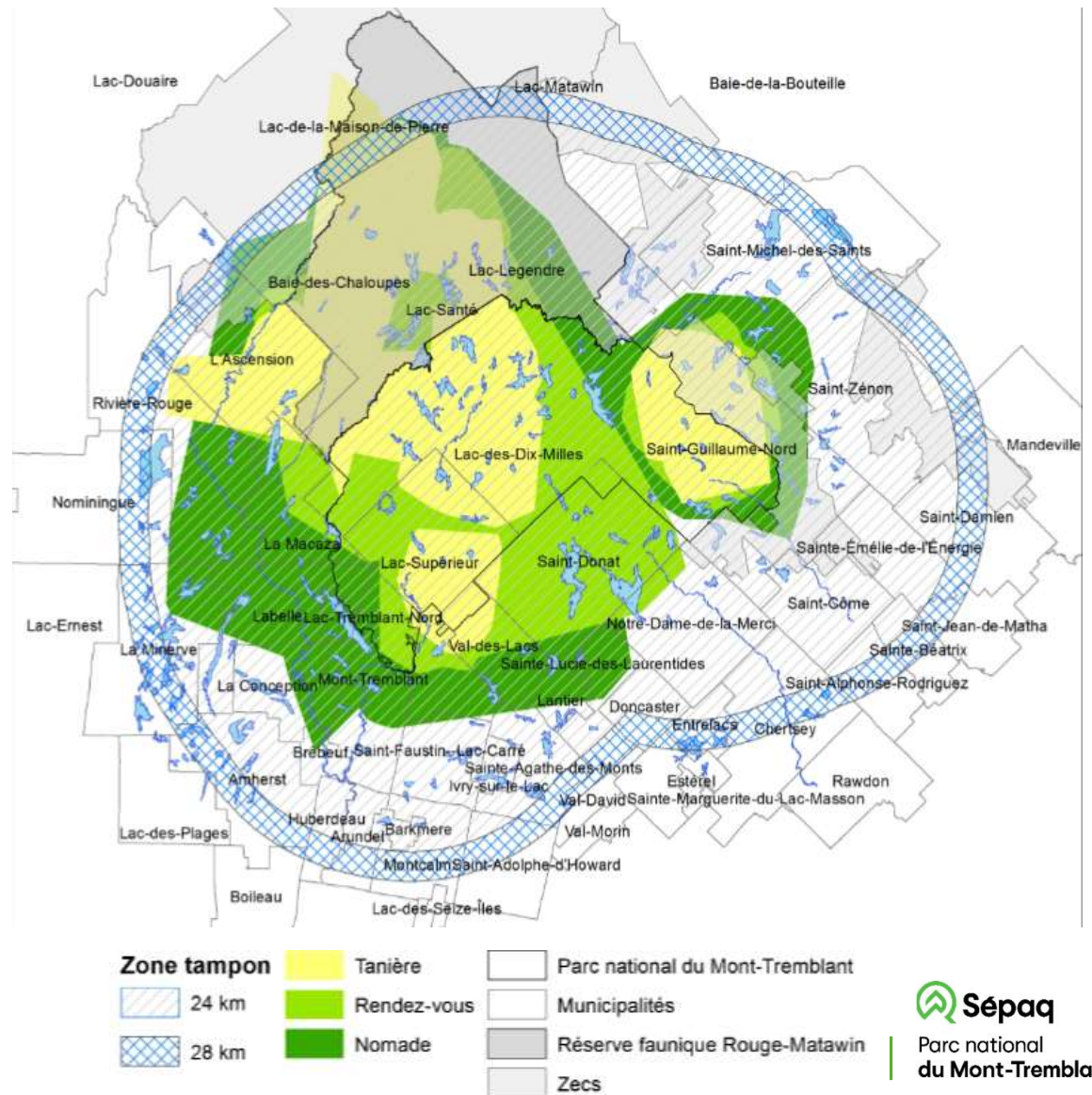
État de  
santé des  
meutes  
de loups

Gestion  
des Cerfs  
de virginie  
familiers





# GRANDS DOMAINES VITAUX ET ÉCHELLE RÉGIONALE



# UNE ÉTUDE SOCIALE

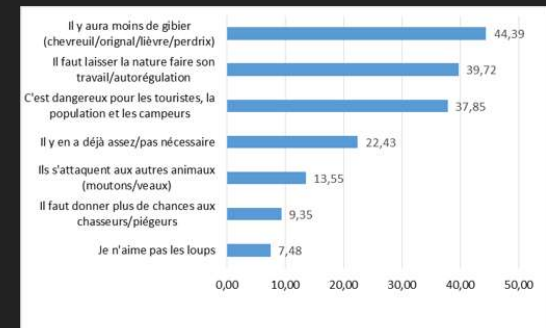
Mieux comprendre la perception du loup en périphérie du parc.



## Constats: perception du loup

### Principaux facteurs limitant l'acceptabilité des mesures de conservation du loup:

- Peur que la présence des prédateurs limitent l'accès au territoire.
- Méconnaissance du rôle écologique du loup.



## Recommandation: plan de communication

### Groupes cibles

Messages	Le rôle écologique du loup.	Le loup et les prédateurs ne nuisent pas à l'accès au territoire.	Atténuation des activités humaines sur le loup.
Cibles	Sous-région écosystémique	Sous-région écosystémique	Voir patrimonialisation des activités
	Sous-région du Nord des Laurentides	Résidents secondaires	
	Sous-région multifonctionnelle	Villégiateurs	
	Femmes	Génération plus jeunes	
	Génération plus âgées	Niveau de scolarité plus élevés	
	Niveaux de scolarité moins élevés		



# UN PLAN DE COMMUNICATION

dossier loup tremblant



## DOSSIER LOUPS

Parc national du Mont-Tremblant

10 vidéos 447 visionnements Dernière mise à jour le 24...









Tout regarder

Aléatoire

Nos capsules sur le loup démystifient ce grand prédateur et permettent de mieux comprendre son rôle dans l'écosystème forestier du parc national du Mont-Tremblant et de la région.



-  DOSSIER LOUPS - 1. Entre m  
Parc national du Mont-Tremblant • 4,7  
2:51
-  DOSSIER LOUPS - 2. Des coy  
Parc national du Mont-Tremblant • 4,7  
2:51
-  DOSSIER LOUPS - 3. Loups, c  
Parc national du Mont-Tremblant • 7,6  
2:25
-  DOSSIER LOUPS - 4. Mieux c  
Parc national du Mont-Tremblant • 2,6  
3:29
-  DOSSIER LOUPS - 5. Des don  
Parc national du Mont-Tremblant • 1,9  
2:49
-  DOSSIER LOUPS - 6. Les prin  
Parc national du Mont-Tremblant • 1,6  
2:27

Principaux messages:

- Expliquer le rôle écologique du loup.
- Clarifier que les prédateurs ne nuisent pas à l'accès au territoire.
- Comment atténuer l'impact des activités humaines sur le loup.

Divers outils:

- Site internet
- Capsules pour média-sociaux via Youtube
- Chroniques dans les journaux
- Kiosques dans les municipalités
- Conférences dans les municipalités
- Animations dans les écoles

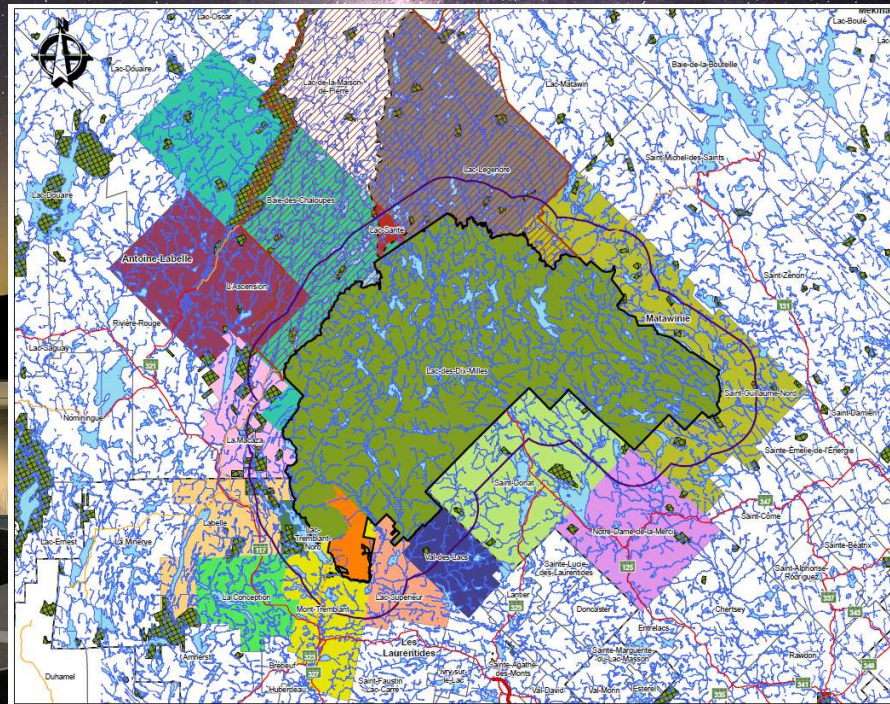


Parc national  
du Mont-Tremblant

# COMITÉ DE TRAVAIL SUR LA ZONE PÉRIPHÉRIQUE DU PARC NATIONAL

En collaboration avec la table d'harmonisation du parc national

- Conseil régional de l'environnement des Laurentides
- 2 Municipalités
- Station Mont-Tremblant
- Sépaq



## 3 ENJEUX PÉRIPHÉRIQUES

Lutte aux  
espèces  
exotiques  
envahissantes

Santé des  
meutes  
de loups

Gestion  
des Cerfs  
de Virginie  
familiers



Une espèce phare

Le loup

 Sépaq  
Parc national  
du Mont-Tremblant

## 4 ENJEUX PÉRIPHÉRIQUES

Lutte aux  
espèces  
exotiques  
envahissantes

Protection  
du ciel  
étoilé

Santé des  
meutes  
de loups

Gestion  
des Cerfs  
de Virginie  
familiers



Une espèce phare

Le loup

 Sépaq  
Parc national  
du Mont-Tremblant

# UNE CLÉ DE VOUTES DES ÉCOSYSTÈMES

Espèce emblématique au cœur des  
enjeux de conservation !





Premier enjeu périphérique:  
État de santé des meutes de loups

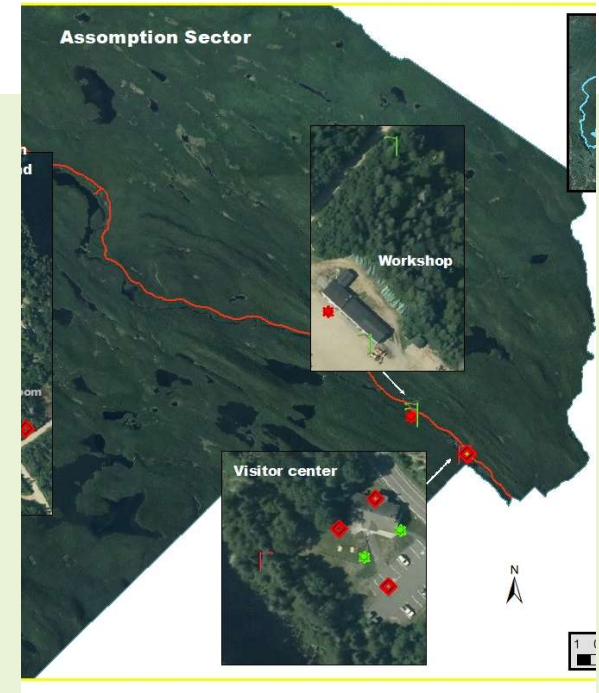
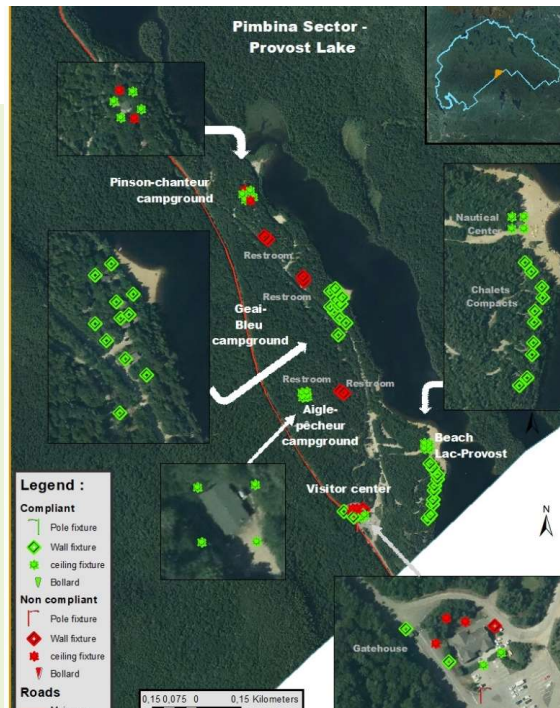
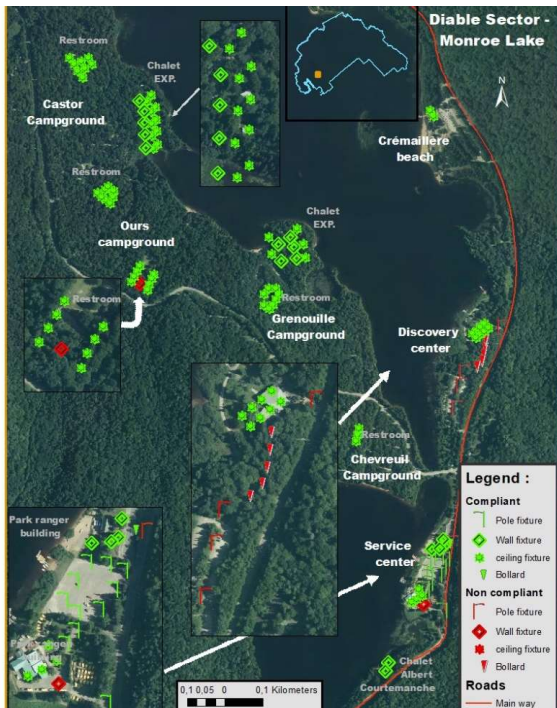


**UNE COLLABORATION AVEC LA RÉSERVE DE CIEL  
ÉTOILÉ DU MONT-MÉGANTIC QUI PORTE FRUIT**



# PROTECTION DE L'ENVIRONNEMENT NOCTURE

## INVENTAIRE DES LUMINAIRES

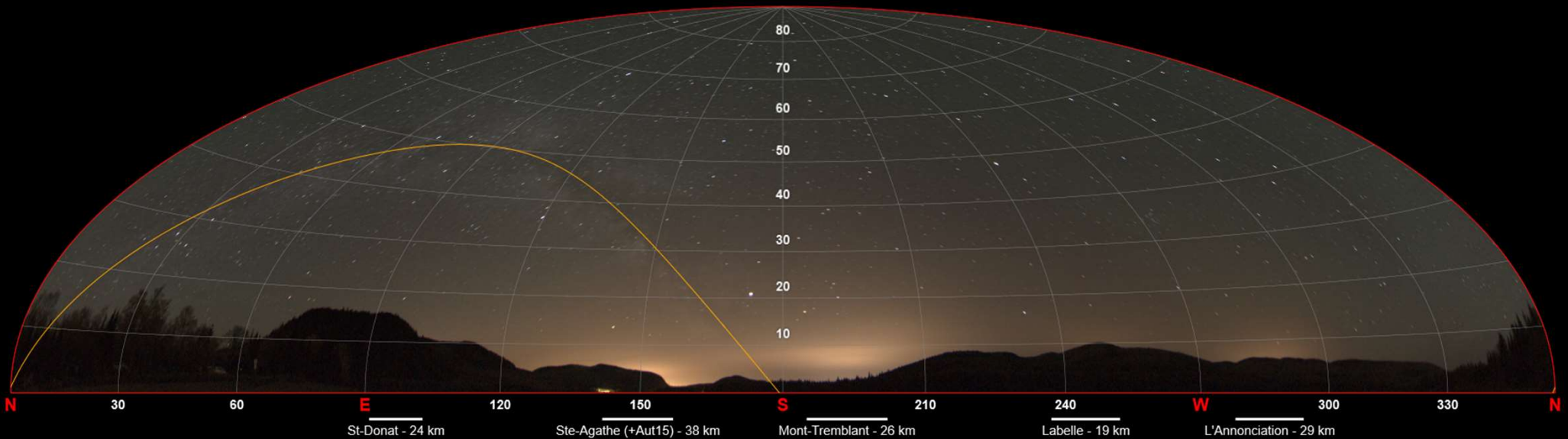


# VISIBILITÉ DE LA VOIE LACTÉE

Mont-Tremblant (Lac Monroe) Aerosols et Airglow présents

SQC Sky Quality Camera

1.6.2019 0:10:54 CamT=1:10:54



Rémi Boucher Canon EOS 80 Mark II 2014-LAS-ZAP

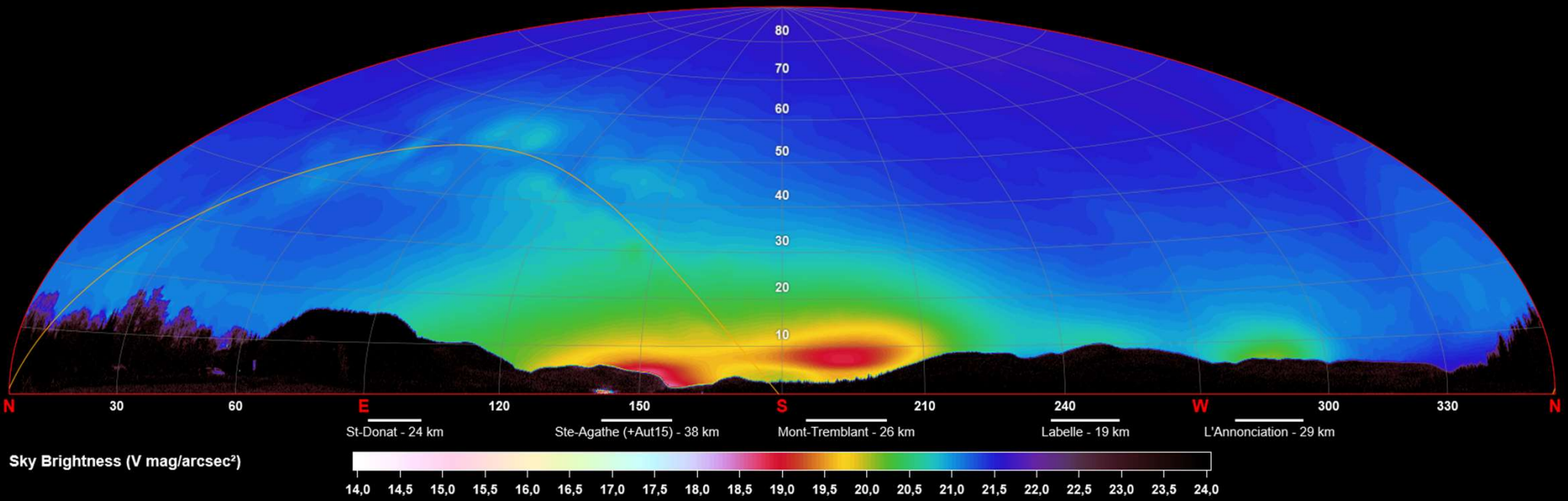


# PERCEPTION DES DÔMES DE POLLUTIONS LUMINEUSES

Mont-Tremblant (Lac Monroe) Aerosols et Airglow présents

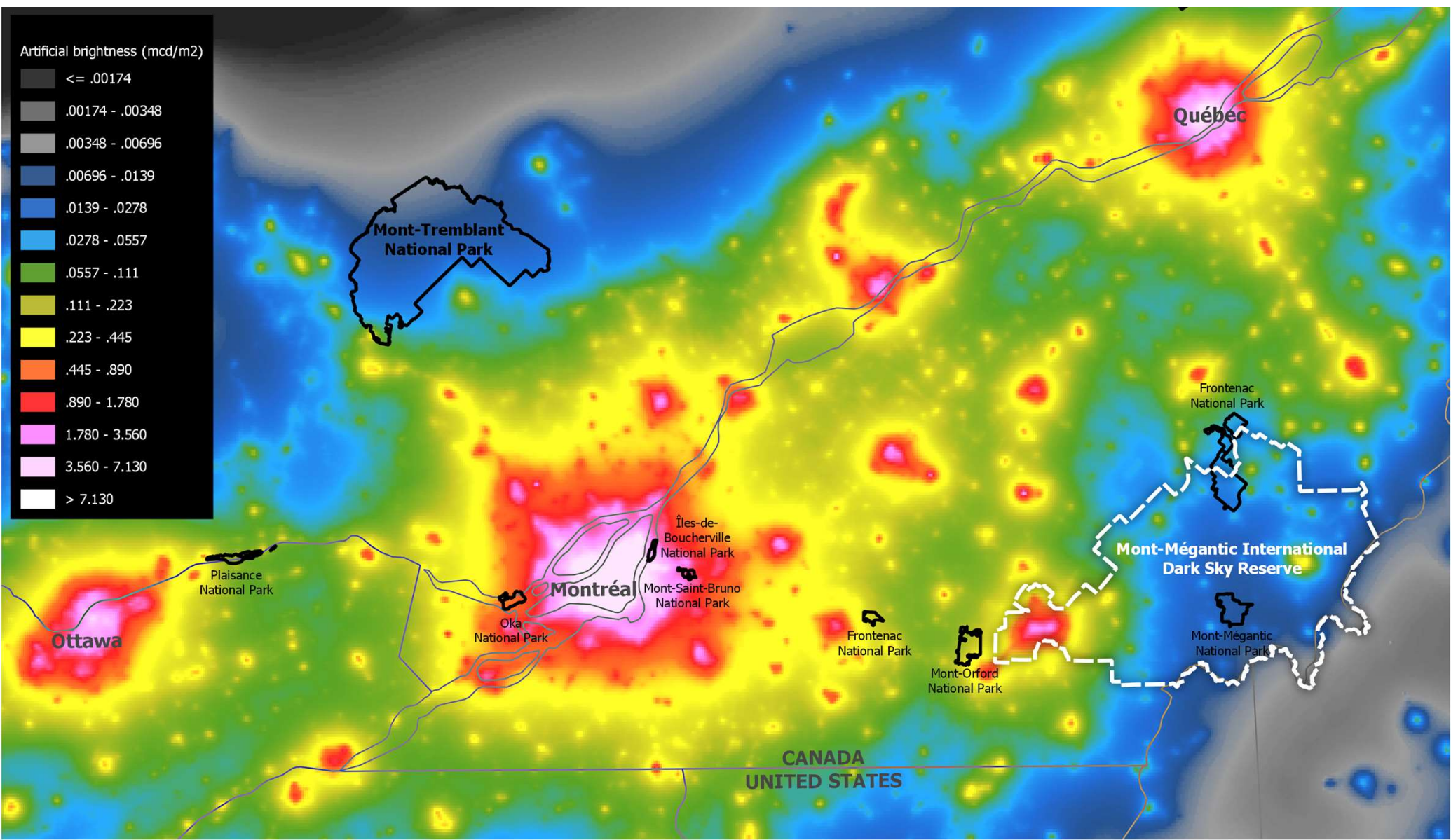
SQC Sky Quality Camera

1.6.2019 0:10:54 CamT=1:10:54

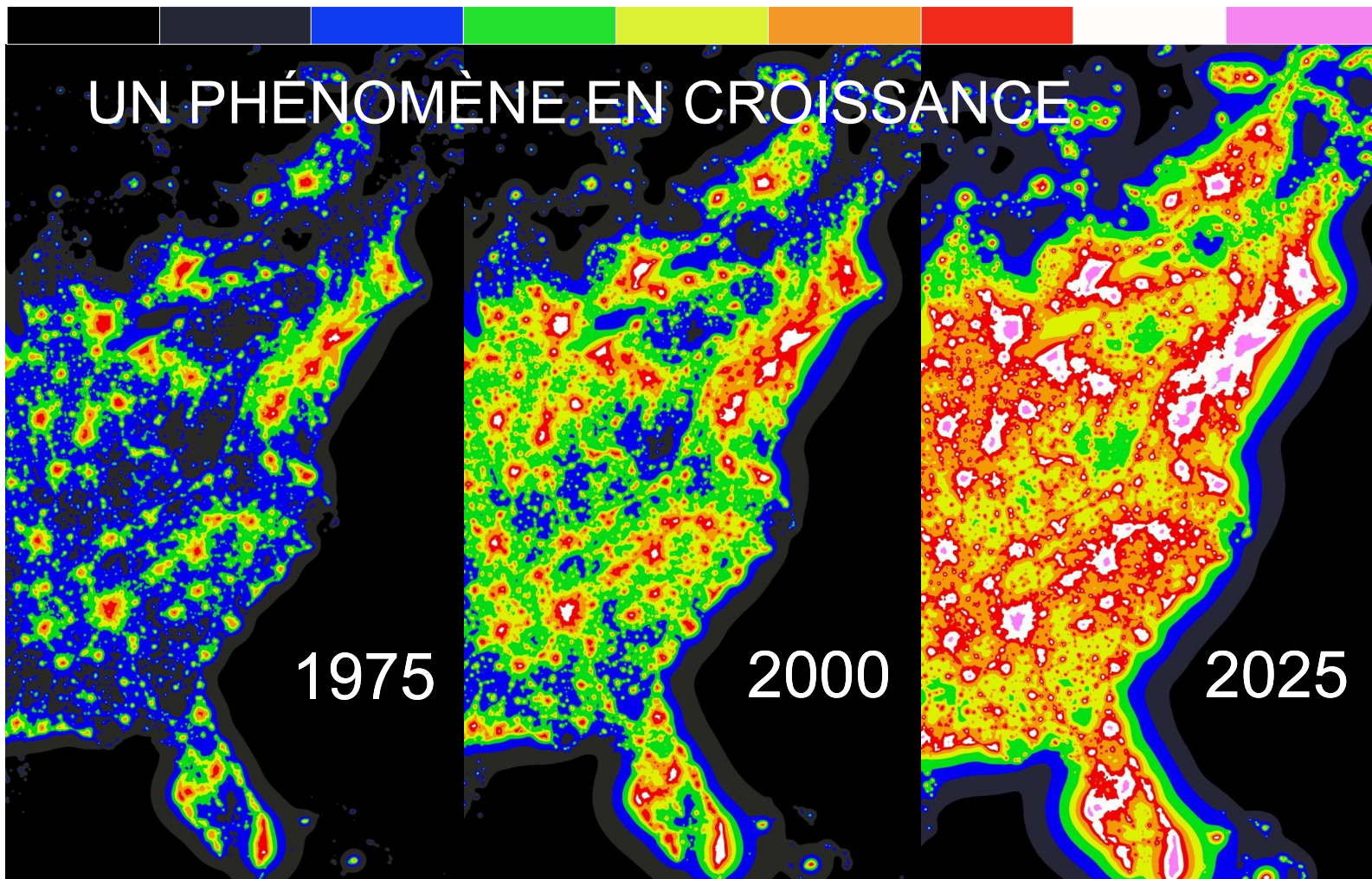


Rémi Boucher Canon EOS 8D Mark II 2014-LAS-ZAP





# UN PHÉNOMÈNE EN CROISSANCE



1975

2000

2025

## RETOUR À LA TABLE D'HARMONISATION DU PARC

Lutte aux  
espèces  
exotiques  
envahissantes

Protection  
du ciel  
étoilé

Santé des  
meutes  
de loups

Gestion  
des Cerfs  
de virginie  
familiers



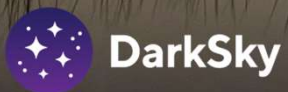
Que penseriez-vous  
de devenir ...

...Le premier parc international de  
ciel étoilé au Québec ?



Parc national  
du Mont-Tremblant

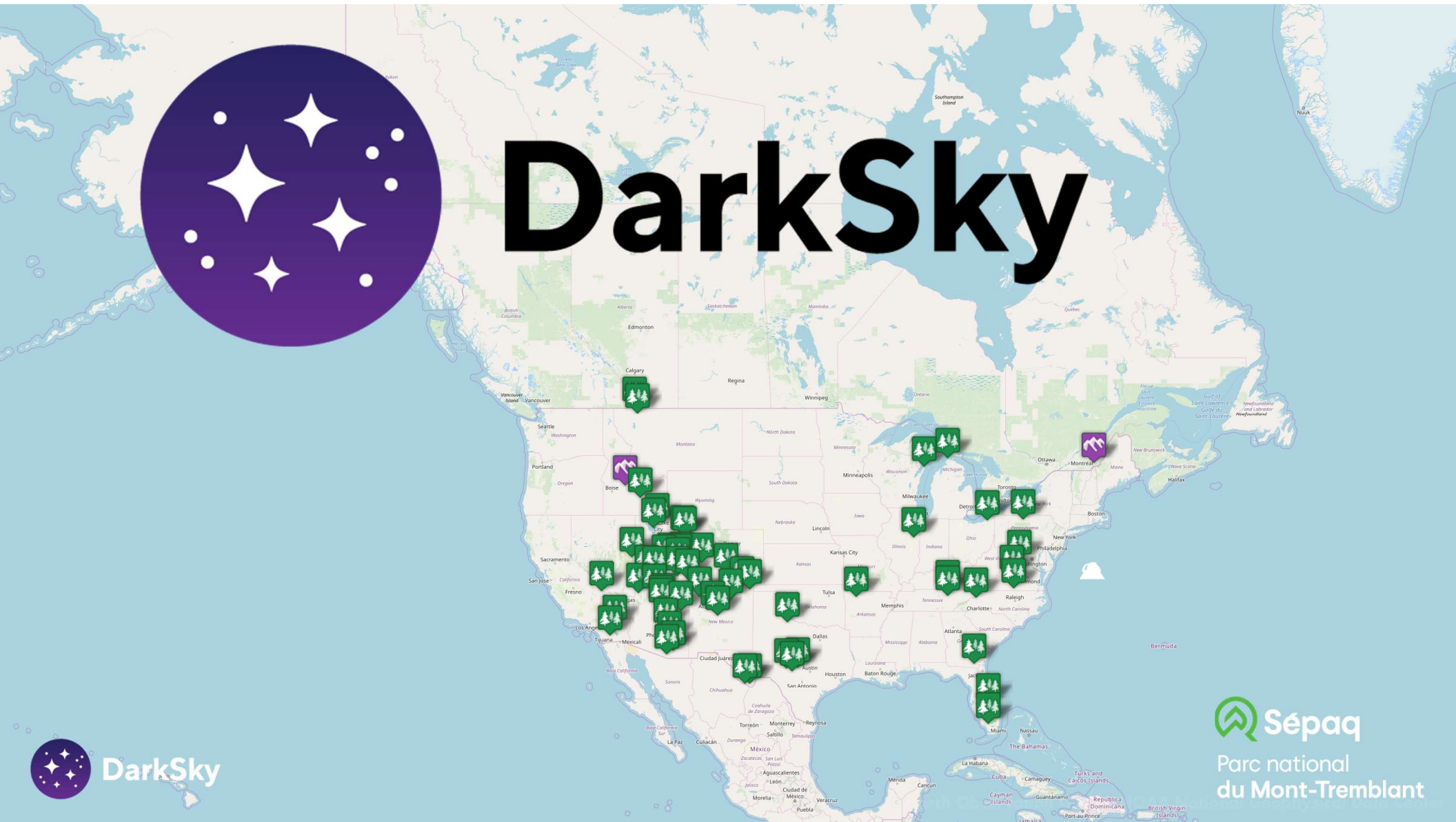
# EN ROUTE VERS LA DEMANDE DE CERTIFICATION





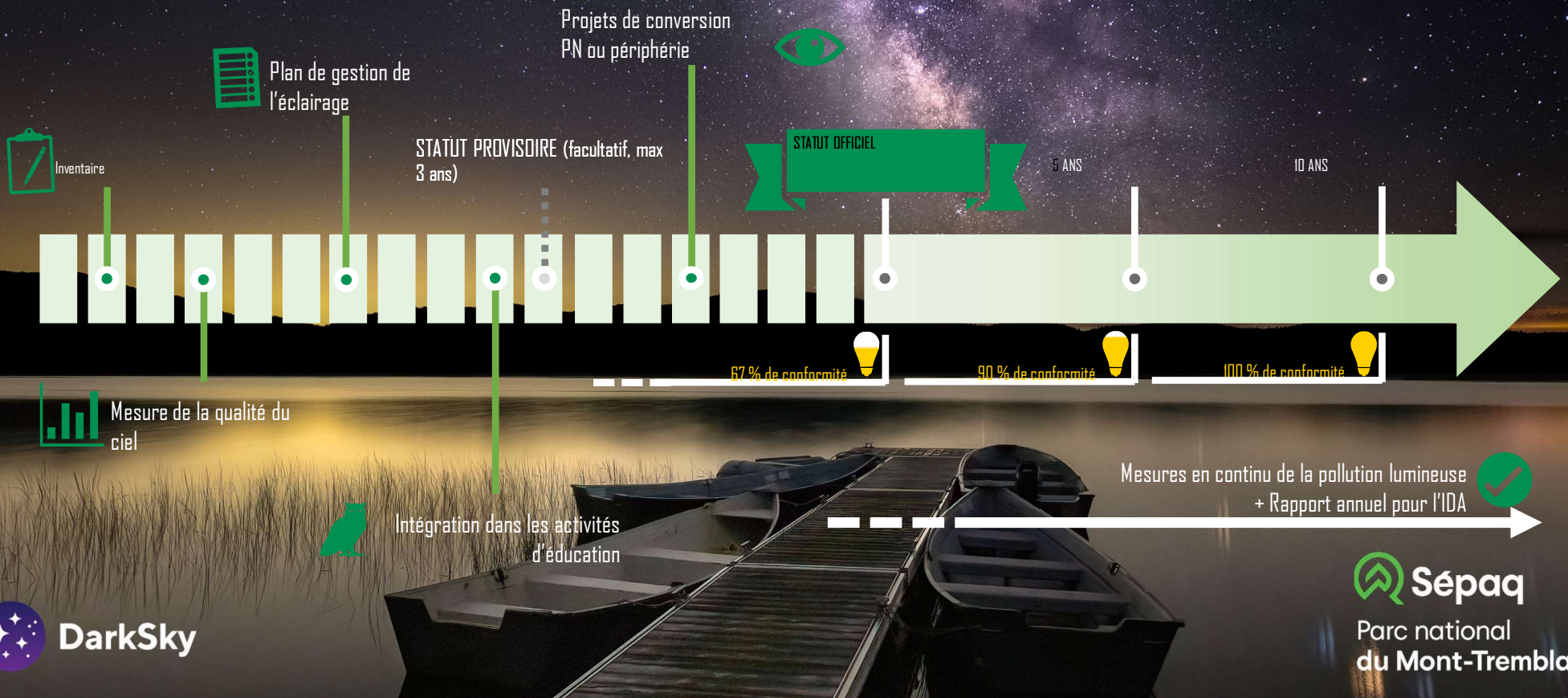


# DarkSky



# Comment obtenir un statut officiel

## Parc international de ciel étoilé



# HISTORIQUE DE LA PREMIÈRE RÉSERVE INTERNATIONALE DE CIEL ÉTOILÉ

Montréal

Drummondville

St-Georges

Lac-Mégantic

Sherbrooke



# MESURE DE LA QUALITÉ DU CIEL ÉTOILÉ

## 4<sup>e</sup> étape

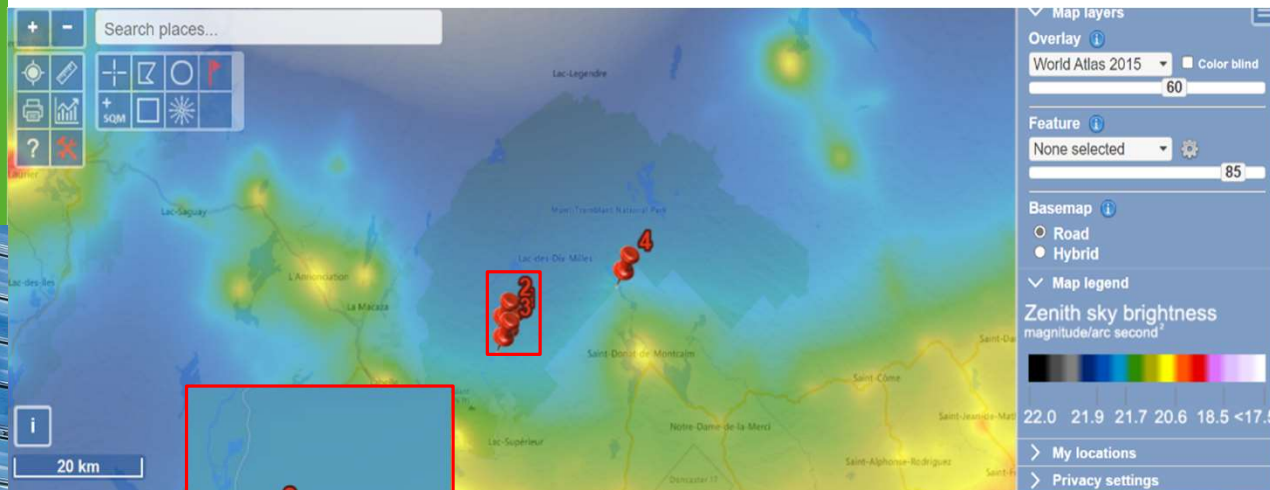


Figure 18: Data collection sites:

- 1: SQC (La Diable Visitors Centre)
- 2: SQC (Monroe Lake, La Bacagnole Beach)
- 3: TESS— stars979
- 4: TESS— stars980

# MESURE DE LA QUALITÉ DU CIEL ÉTOILÉ

## 4<sup>e</sup> étape

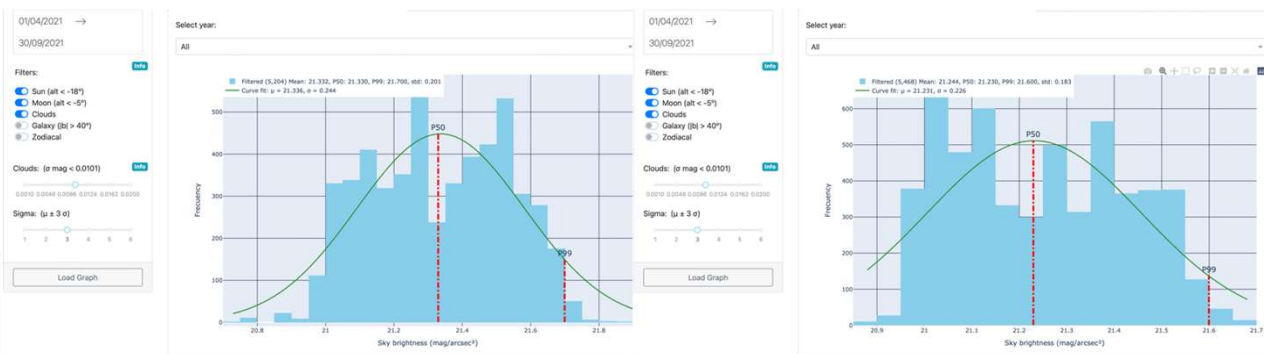
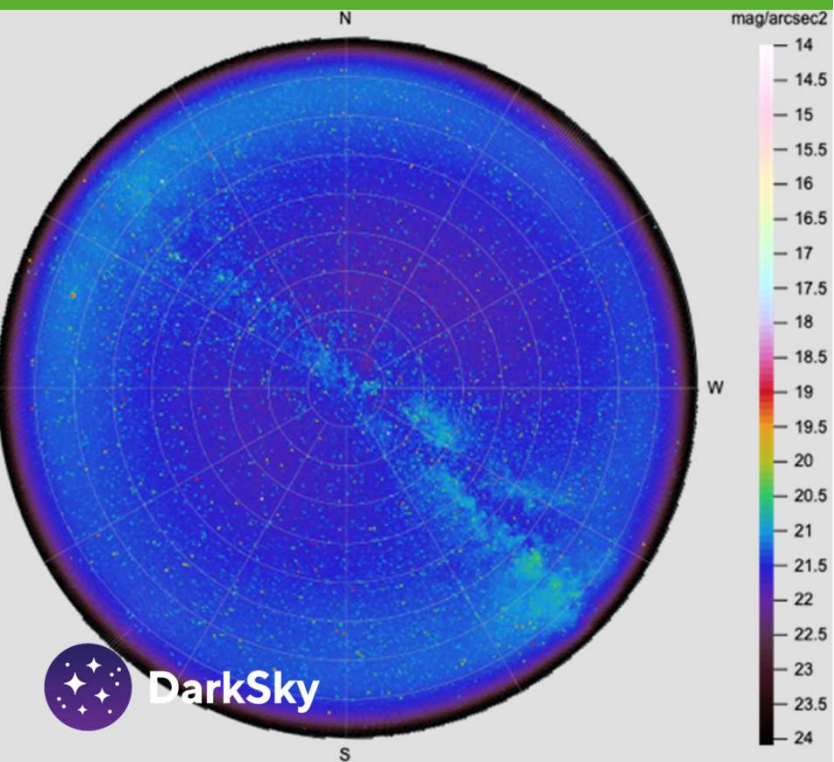


Table 4: Zenithal sky brightness levels (mag/arcsec<sup>2</sup>) recorded at Parc national du Mont-Tremblant

		January to December 2021 Filtered for sunlight, moonlight and cloud cover	April to September 2021 Filtered for sunlight, moonlight and cloud cover	April to September 2021 Filtered for sunlight, moonlight and cloud cover
stars472	Mean	20.98	21.33	21.50
	Median	21.08	21.33	21.50
stars473	Mean	20.27	21.24	21.40
	Median	20.96	21.23	21.40

Seuil de DarkSky: 21.2



Parc national du Mont-Tremblant

# LA DEMANDE DE CERTIFICATION « VOLET LEADERSHIP RÉGIONAL »

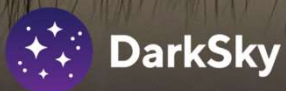
 Sépaq  
Parc national  
du Mont-Tremblant

Application for certification as an International Dark Sky Park



*Place du centenaire, Parc du Mont-Tremblant (Roger Méthé, Sépaq, 2022).*

Hugues Tennier | Manager, Conservation and Education  
08/02/2023



 Sépaq  
Parc national  
du Mont-Tremblant

# DE NOMBREUX APPUIS REÇUS

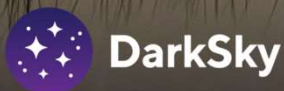
- CRE environnement des Laurentides et de Lanaudière
- IDA Québec
- Parc national du Mont-Mégantic
- Club d'astronomie de Mont-Tremblant



# UN ENGAGEMENT DE LA TABLE DES MAIRES DE LA MRC DES LAURENTIDES

- Appuie la démarche de certification du parc
- S'engage à collaborer à protéger le ciel étoilé

Amherst, Arundel, Barkmere, Brébeuf, Huberdeau, Ivry-sur-le-Lac, La Conception, La Minerve, Labelle, Lac-Supérieur, Lac-Tremblant-Nord, Lantier, Montcalm, Saint-Faustin-Lac-Carré, Sainte-Lucie-des-Laurentides, Val-Morin, Val-David, Val-des-Lacs, Ville de Mont-Tremblant, Ville de Sainte-Agathe-des-Monts



**MRC DES LAURENTIDES**  
AMHERST ARUNDEL BARKMERE BRÉBEUF HUBERDEAU IVRY-SUR-LE-LAC LABELLE  
LAC-SUPÉRIEUR LAC-TREMBLANT-NORD LANTIER LANTIER LANTIER  
MONT-CALM SAINT-FAUSTIN-LAC-CARRÉ SAINTE-LUCIE-DES-LAURENTIDES  
VAL-MORIN VAL-DAVID VAL-DES-LACS

Resolution adoptée à la séance ordinaire du conseil des maires  
de la Municipalité régionale de comté des Laurentides  
tenue le vingt-et-unième jour du mois de janvier de l'an deux mille vingt-et-un

**Rés. 2021.01.8279**  
**Appui au Parc national du Mont-Tremblant : certification de parc international de ciel étoilé**

CONSIDÉRANT QUE le Parc national du Mont-Tremblant a décidé d'initier la démarche afin d'obtenir la certification internationale de parc international de ciel étoilé, comme légue de conservation aux générations actuelles et futures pour souligner les 125 ans d'histoire du parc;

CONSIDÉRANT QU'en obtenant une telle certification, le Parc national du Mont-Tremblant deviendrait le 1<sup>er</sup> parc au Québec et le 2<sup>e</sup> au Canada à obtenir une telle reconnaissance, après celle obtenu par la Réserve internationale de ciel étoilé du Mont-Mégantic;

CONSIDÉRANT QU' hormis la zone périurbaine de Montréal, il y a un grand potentiel au Québec pour plus de Parcs internationaux de ciel étoilé;

POUR CES MOTIFS, il est proposé par le conseiller Steve Proulx, appuyé par la conseillère Donna Salvati et résolu à l'unanimité des membres présents

QUE le conseil des maires de la MRC des Laurentides appuie la démarche entreprise par le Parc national du Mont-Tremblant afin d'obtenir la certification internationale de parc international de ciel étoilé et qu'elle s'engage à collaborer avec le parc afin de protéger le ciel étoilé.

**ADOPTÉE**

**COPIE CERTIFIÉE CONFORME,**  
délivrée à Saint-Faustin-Lac-Carré, ce 22 janvier 2021.

*Isabelle Daoust*  
Isabelle Daoust, CPA, CGA  
Directrice générale adjointe et directrice des finances

MRCdesLaurentides.qc.ca

N.B. : Cette résolution n'a pas été ratifiée par le conseil

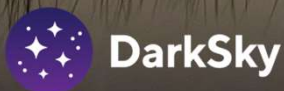
1255, chemin des Lacs, Saint-Faustin-Lac-Carré (Québec) J0T 1J2 T. 819 435-5555 Téléc. 819 688-6590





# DES MUNICIPALITÉS S'ENGAGENT

- Ville de St-Donat
- Ville de la Macaza
- Ville de Mont-Tremblant
- Municipalité de Lac-Supérieur
- Municipalité de Lac-Tremblant-Nord



Extrait du procès-verbal de la séance ordinaire des membres du conseil municipal de Saint-Donat tenue au lieu ordinaire des sessions, le 18 janvier 2021 à 19 h 20 à laquelle sont présents et forment quorum sous la présidence du maire Joël Desautels, les conseillers Louis Dubois, Luc Drapeau, Lyne Lévesque, Marie-Josée Dupuis, Gilbert Carrière.

Absent(s) :

Le directeur général et secrétaire-trésorier Mathieu Renaud est également présent.

**6.1 Engagement et soutien de la Municipalité auprès du parc national du Mont-Tremblant pour l'obtention de la première certification au Québec de parc international de ciel étoilé.**

**21-0118-010**

Attendu que des démarches sont en cours au parc national du Mont-Tremblant afin d'obtenir la certification de « parc international de ciel étoilé » ;

Attendu que la Municipalité est engagée dans la lutte contre la pollution lumineuse et a inscrit comme objectif à sa Politique environnementale d'encadrer les sources de nuisances lumineuses afin d'assurer la qualité du paysage et la qualité de l'ensemble de ses citoyens ;

Attendu que, la Municipalité souhaite procéder à la modernisation de son réseau d'éclairage de rues ;

Attendu que cette démarche est également appuyée par l'International Dark-Sky Québec, le Club d'astronomie de Mont-Tremblant et la Réserve internationale de ciel étoilé du Mont-Mégantic ;

Attendu la recommandation du directeur général adjoint – Développement durable en date du 5 janvier 2021 ;

À ces faits, il est proposé par Luc Drapeau et résolu à l'unanimité des conseillers que la Municipalité :

- s'engage à protéger le ciel étoilé du règlementation sur le territoire de l'été ;
- s'engage à entreprendre toute action qu'inscrive à sa Politique environnementale ;
- s'engage à considérer la reconnaissance de ciel étoilé du Mont-Tremblant, mpc ;
- mandate le maire pour signer par et pour l'obtention de la certification.

Extrait vérifié de l'un des procès-verbaux de  
Joël Desautels, maire

## MUNICIPALITÉ DE LA MACAZA

53, rue des Pionniers  
La Macaza (Québec) J1T 1P0

### Extrait de procès-verbal

À une séance ordinaire du conseil municipal de la Municipalité de la Macaza tenue le lundi 8 février 2021, à huis clos par téléconférence à laquelle sont présents et les conseillers M. Pierrette Charrelle, Brigitte L. Chénier-Bélisle, Raphaël Ciccarelli, Benoît Thibault et Pierre Rubenstein sous la présidence de la mairesse Beaumont.

Caroline Dupuis, directrice générale par intérim est aussi présente.

### 2021.02.26 RÉSOLUTION – APPUI À L'OBTENTION DE LA CERTIFICATION DE « PARC INTERNAT DE CIEL ÉTOILÉ » POUR LE PARC NATIONAL DU MONT-TREMBLANT

CONSIDÉRANT QUE des démarches sont en cours par la Société des établissements de : du Québec (SÉPAQ) afin d'obtenir une certification de l'International Dark-Sky Association à « Parc International de ciel étoilé » au parc national du Mont-Tremblant,

CONSIDÉRANT QUE la Municipalité de la Macaza est engagée dans la lutte contre la pollution lumineuse et prévoit des changements de luminaires sur son territoire afin d'encadrer les sources potentielles de pollution lumineuse et de privilégier des éclairages de moins de 2200K sur son territoire ;

CONSIDÉRANT QUE l'obtention de cette certification va donc dans le sens de nos objectifs de matière ;

Il est proposé par le conseiller monsieur Raphaël Ciccarelli Et résolu à l'unanimité QUE la Municipalité de la Macaza s'engage à poursuivre ses efforts de réduire les sources potentielles de pollution lumineuse ;

QUE la Municipalité de la Macaza considère important pour notre région de recevoir la reconnaissance par l'International Dark Sky Association de « parc international de ciel étoilé » national du Mont-Tremblant ;

### ADOPTÉE

*Caroline Dupuis*  
Caroline Dupuis  
Directrice générale par intérim

COPIE CERTIFIÉE CONFORME  
Donnée à la Macaza  
ce 9<sup>e</sup> jour de février 2021

*Annie Lapize*  
Annie Lapize  
Directrice générale adjointe par intérim



Extrait de procès-verbal

SEANCE ORDINAIRE du conseil municipal de la Ville de Mont-Tremblant, sous la présidence du maire, tenue le 18 janvier 2021 à 16 h 15, à l'hôtel de ville situé au 1145, rue de Saint-Jovite et à laquelle sont présents les membres suivants formant le conseil :

Monsieur Luc Brisebois, maire	Monsieur Joël Charbonneau, district 5
Monsieur Pascal De Bellefeuille, district 1	Madame Sylvie Vaillancourt, district 6
Madame Mélanie Matte, district 2	Monsieur Pierre Laboré, district 7
Monsieur François Marcoux, district 3	Madame Roxanne Lacasse, district 8
Monsieur Danny Stewart, district 4	

### Résolution CM21 01 033

10.1 Appel à l'obtention de la certification de « parc international de ciel étoilé » pour le parc national du Mont-Tremblant

CONSIDÉRANT que des démarches sont en cours par la Sépaq afin d'obtenir une certification de l'International Dark-Sky Association à titre de « Parc international de ciel étoilé » pour le parc national du Mont-Tremblant ;

CONSIDÉRANT que la Ville de Mont-Tremblant est engagée dans la lutte contre la pollution lumineuse et a inscrit plusieurs dispositions générales relatives à l'éclairage dans son règlement de zonage (2009-102 afin d'encadrer les sources potentielles de pollution lumineuse et de privilégier des éclairages de moins de 2200K sur son territoire ;

CONSIDÉRANT que l'obtention de cette certification répond aux objectifs de la Ville en cette matière ;

IL EST PROPOSÉ ET RÉSOLU d'appuyer les démarches de la Sépaq pour l'obtention de la reconnaissance par l'International Dark Sky Association du statut de « Parc international de ciel étoilé » pour le parc national du Mont-Tremblant.

ADOPTÉE À L'UNANIMITÉ

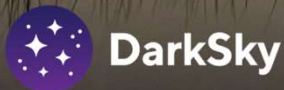
Sous réserve des approbations prévues à la Loi, je certifie cet extrait conforme à l'original, ce 20 janvier 2021.


*André Fréchette*  
André Fréchette  
Greffier



# APPUI ET ENGAGEMENT DE STATION TREMBLANT

- ▶ Appui la demarche;
- ▶ Reconnaît la valeur pour la région du projet;
- ▶ S'impliquera dans la lutte à la pollution lumineuse;
- ▶ Collaborera au projet;
- ▶ Veille technologique.





Mont-Tremblant, le 17 février 2021

Mylène Pronovost  
Directrice,  
Parc national du Mont-Tremblant  
3824 Chemin du Lac Supérieur, Lac-Supérieur, QC  
J0T 1P0

**OBJET : Démarche de certification de Parc de ciel étoilé du Parc national du Mont-Tremblant**

Madame Pronovost,

En tant que locataires d'un bail à l'intérieur du parc national du Mont-Tremblant et propriétaires de terrains en marge de celui-ci, nous sommes très sensibles à la démarche entreprise par l'équipe de direction du parc national du Mont-Tremblant et la Sépaq afin d'obtenir une certification de Parc international de ciel étoilé. Nous comprenons aussi l'importance d'un tel statut pour la valeur touristique de la région.

Bien que notre territoire sous bail soit exclu du territoire à rendre conforme aux normes internationales de l'IDA, nous comptons faire des efforts au cours des prochaines années pour améliorer la conformité de nos éclairages à ces mêmes normes. Déjà, nous n'éclairons pas nos pistes de ski le soir sur une base quotidienne. De la même manière, nous avons tenu compte de la présence de l'observatoire astronomique du Domaine St-Bernard situé à proximité de notre centre de villégiature (<https://domainesaintbernard.org/astronomie>) lors de la planification de l'éclairage de la base du Versant Soleil, aménagée en 2005-2006. En effet, les luminaires retenus pour ce nouveau secteur de développement y sont respectueux du ciel noir.

Soucieux de l'importance du ciel étoilé pour le parc national et la région, nous comptons œuvrer au cours des prochaines années afin d'atténuer l'impact de nos éclairages sur l'environnement nocturne et le ciel étoilé. Nous exercerons notamment une veille afin de trouver les équipements les mieux adaptés au contexte de ciel étoilé dans le cadre de nos prochains développements.

Pour des fins d'économie d'énergie, nous envisageons au cours des prochaines années le remplacement de certains éclairages extérieurs par de l'éclairage DEL. Nous tiendrons compte des critères de l'IDA dans le choix de nos futurs éclairages, en veillant notamment à intégrer les principes de direction, d'intensité, de couleur et de période dans nos futurs éclairages et dans nos prochaines conversions.


.../2

Page 2


Par ailleurs, les activités nocturnes que compte offrir le parc national peuvent vivement intéresser la clientèle venant à Tremblant.

En conclusion, nous appuyons avec enthousiasme la démarche de certification internationale de parc de ciel étoilé du parc national du Mont-Tremblant. Nous nous engageons aussi à tenir compte de cette certification dans la révision de nos éclairages actuels et dans les développements futurs de nos infrastructures.

Veuillez accepter nos plus sincères salutations,

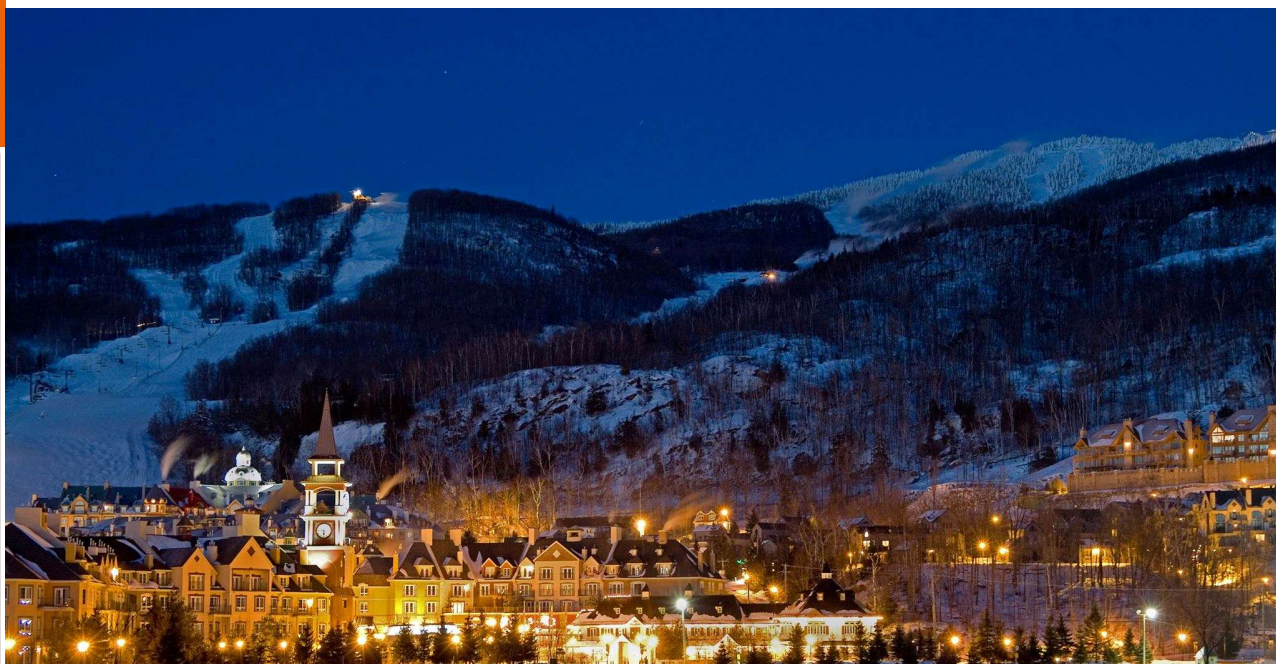
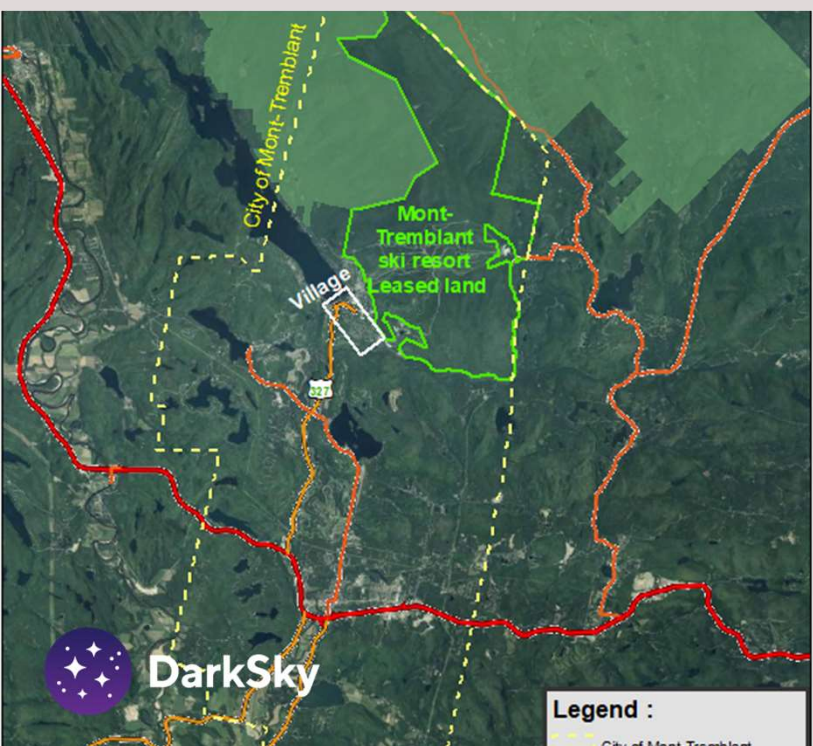


Richard Boivin  
Directeur Entretien du Site et des Bâtiments  
Station Mont Tremblant



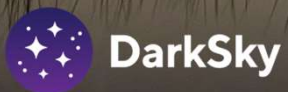
# L'ENJEU DU CENTRE DE SKI

Un défi pour la  
certification



# AU-DELÀ DES ENGAGEMENTS...

...des démonstrations concrètes...



# CONVERSION LUMINEUSE - UNE RECONNAISSANCE ADAPTÉE À L'EFFORT

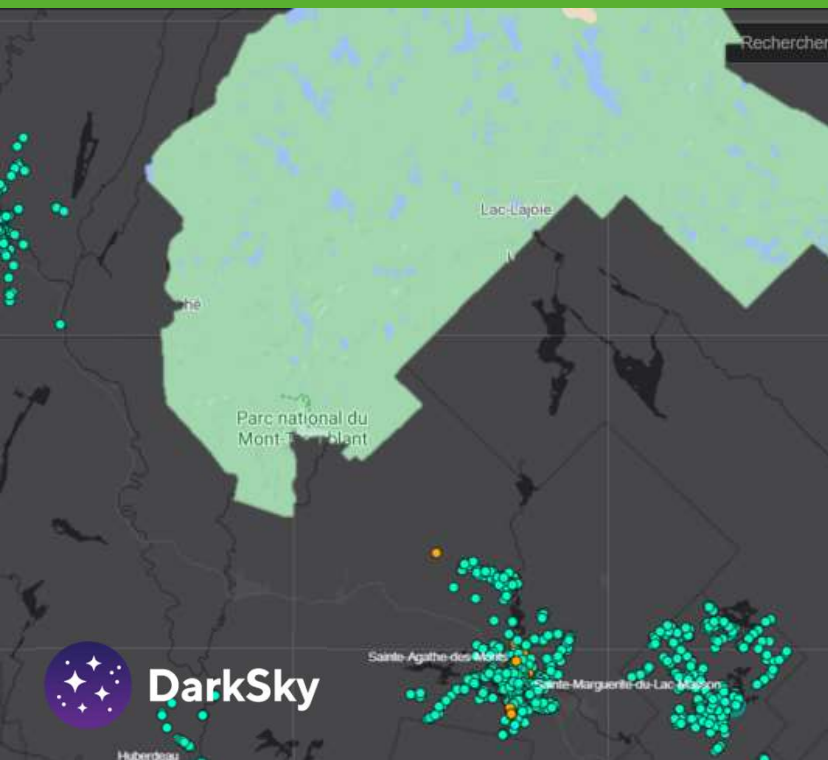
## 3000 K

- Point neutre dans la lutte à la pollution lumineuse,
- Pas mauvais en soi, quoiqu'il contienne 20% de lumière bleue (au lieu de 2% pour le DEL 1800K)
- Une lettre d'appui devrait mettre en valeur les travaux fait pour stabiliser la pollution lumineuse et idéalement avoir un engagement à aller vers le 2200k

## 2200 K

- Les villes qui installent du 2200K et moins sont des leaders. Elles font des efforts considérables pour la réduction de la pollution lumineuse.
- Dans la RICEMM, on ne peut installer que du 2200K et moins.
- Nous souhaitons mettre en valeur ces villes et diffuser leurs projets de conversions. Nous nuancerons leurs efforts par rapport aux autres villes.
- Ces villes sont nos grandes alliées!

# CONVERSION LUMINEUSE



- Ville de Mont-Tremblant (2200 K)  
Près de 900 luminaires - En cours
- Municipalité de St-Donat (2200K)  
En cours, prévu printemps 2024
- Municipalité de Labelle (en cours de clarification 3000K ou 2200K)  
245 luminaires, Réalisé
- Ville de Sainte-Agathe-des-Monts (en cours de clarification 3000K ou 2200K)  
Près de 900 luminaires - Réalisé
- Ville de Rivière-Rouge (en cours de clarification 3000K ou 2200K)  
500 luminaires - Réalisé
- Ville de Sainte-Marguerite du lac Masson (en cours de clarification 3000K ou 2200K)  
Plus de 375 luminaires - Réalisé

# MODIFICATION RÉGLEMENTAIRE

- Municipalité de Lac-Supérieur (Réalisé)
- Municipalité de La Macaza (Réalisé)
- Municipalité de Lac-Tremblant-Nord (Réalisé)
- Municipalité de St-Donat (Réalisé)
- Municipalité de Labelle (en cours d'évaluation)



# L'ÉDUCATION AU CIEL ÉTOILÉ EN RÉGION

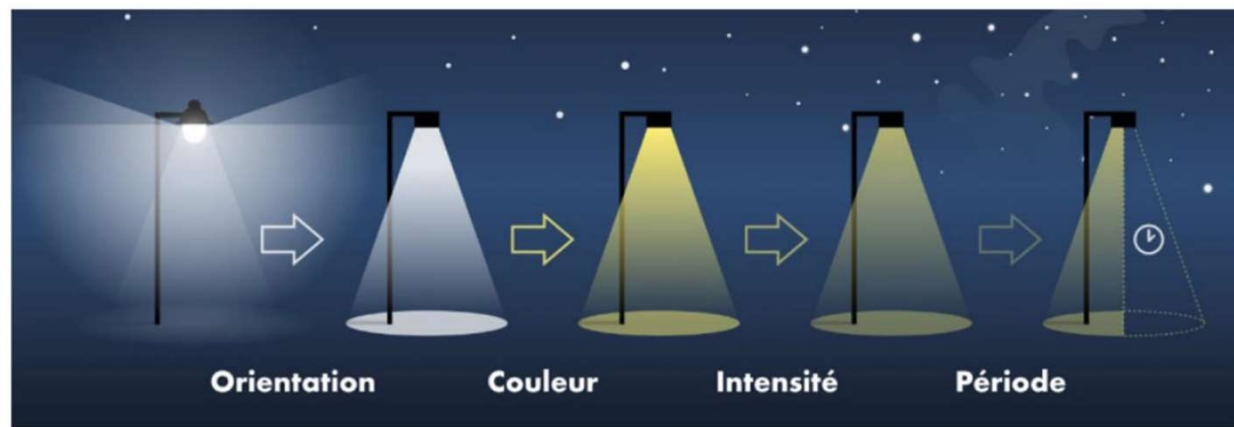




## ACTIVITÉ DE DÉCOUVERTE POUR LES CITOYENS DES MUNICIPALITÉS



- Conférences pour les citoyens périphériques afin de développer l'envie de protéger l'environnement nocturne
- Mini-site internet sur la préservation du ciel étoilé du parc



Les quatre principes à considérer pour un éclairage nocturne adéquat  
© Réserve internationale de ciel étoilé du Mont-Mégantic (RICEMM)



***Comme l'humain protège ce qu'il aime,  
... qu'il aime ce qu'il connaît...***

***... faisons rêver, stimulons la fierté, ciblons  
le sentiment d'appartenance...***

***...Surtout faisons aimer ce qui est menacé.***

# MERCI

