



# ANALYSE DE LA MORTALITÉ ROUTIÈRE DE LA GRANDE FAUNE SUR LES ROUTES ENTOURANT LE PARC DE LA GATINEAU

Présentation de projet | *Colloque connectivité écologique* | 23.11.2023



# Merci à nos partenaires financiers

---



Les  
**Amis**  
du parc de la Gatineau  
**Friends**  
of Gatineau Park



CCN  
NCC

## En collaboration avec

---

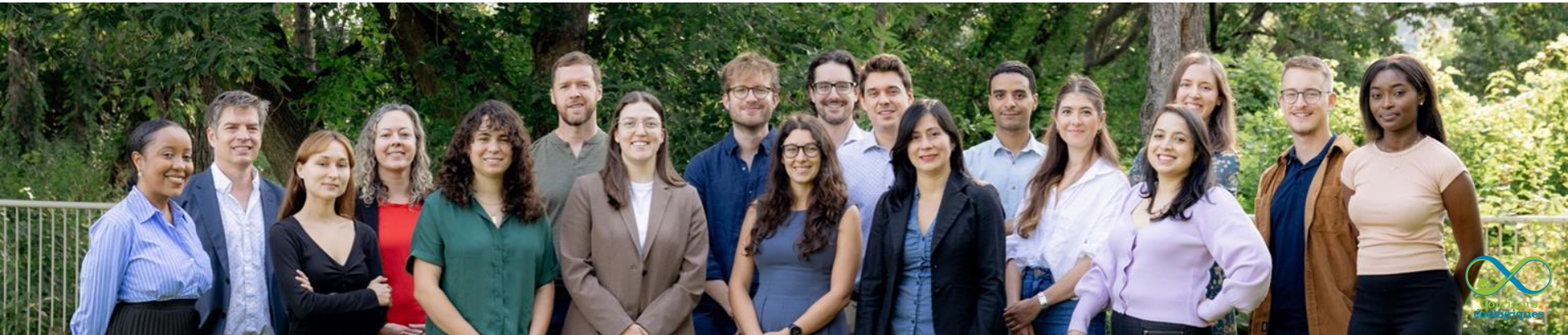




# À PROPOS DU CREDDO

---

- Le Conseil régional de l'environnement et du développement durable de l'Outaouais (CREDDO) est l'un des 16 conseils régionaux de l'environnement répartis dans les régions du Québec.
- Son mandat principal est d'assurer la concertation des acteurs de l'Outaouais autour des enjeux environnementaux de la région.
- Depuis 2018, la protection des milieux naturels figure parmi ses axes d'intervention prioritaires. Le CREDDO est notamment maître d'oeuvre pour l'Initiative québécoise Corridors écologiques





**01** LA PROBLÉMATIQUE

**02** LE PROJET

**03** LA MÉTHODOLOGIE

**04** LES RÉSULTATS ET L'ANALYSE

**05** PROCHAINES ÉTAPES



# 01

## LA PROBLÉMATIQUE



# LA MORTALITÉ ROUTIÈRE DE LA GRANDE FAUNE AU QUÉBEC ET EN OUTAOUAIS

---



Depuis le début des années 2000, on observe au Québec une augmentation des accidents routiers impliquant la grande faune



En Outaouais, il n'existe aucun passage dédié à l'usage exclusif de la grande faune sur les routes du MTMDQ



Nombreuses plaintes reçues par le MTMDQ liées à la présence de la grande faune aux abords des routes de la région



# 02

## LE PROJET



## L'OBJECTIF PRINCIPAL DU PROJET

---



Identifier les points névralgiques de collision avec la grande faune sur quatre grandes voies routières de l'Outaouais 

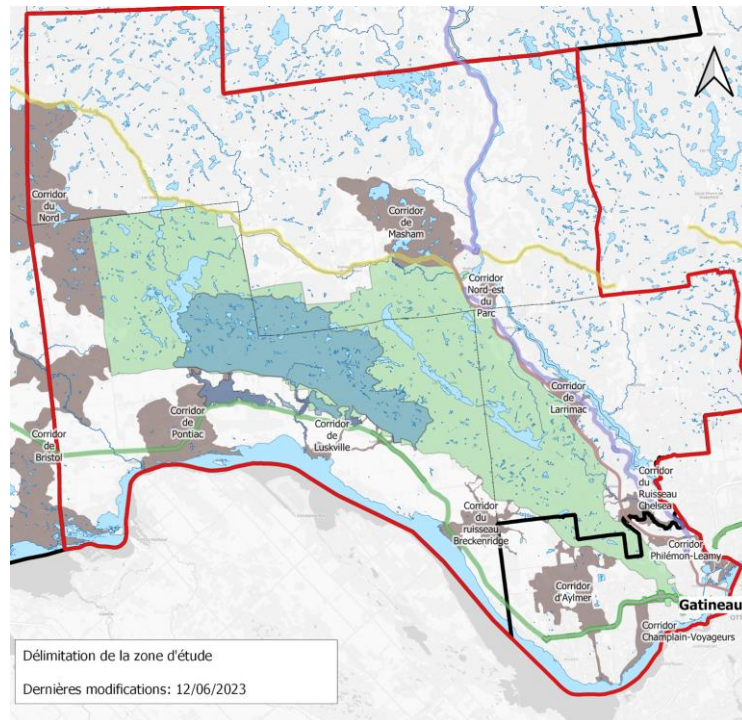
---





# NOTRE SECTEUR D'ÉTUDE

- Parc de la Gatineau (vert)
- Habitat du cerf de Virginie (bleu)
- Corridors écologiques potentiels (brun)
- Quatre routes numérotées entourant le parc de la Gatineau:
  - Autoroute 5 (rose)
  - Route 105 sud (mauve)
  - Route 366 ouest (jaune)
  - Route 148 ouest (vert)
- Territoires de la Ville de Gatineau, des municipalités de Pontiac, de la Pêche et de Chelsea





# LE PARC DE LA GATINEAU

---

- Parc fédéral canadien d'une **superficie de 361 km<sup>2</sup>** géré par la Commission de la capitale nationale
- Composé d'une forêt feuillue et qui **abrite l'une des plus grandes variétés animale et végétale au Québec**
  - Plus d'un **millier d'espèces de plantes vasculaires**
  - Des **milliers d'espèces d'invertébrés, 10 espèces de reptiles, 15 espèces d'amphibiens, 50 espèces de mammifères et environ 230 espèces d'oiseaux.**

**Le Plan de conservation des écosystèmes du parc de la Gatineau identifie 13 corridors écologiques adjacents au parc de la Gatineau** permettant aux espèces fauniques d'effectuer leurs déplacements dans la région. Douze se trouvent dans la zone d'étude du projet.





# 03

## LA MÉTHODOLOGIE



# LES ÉLÉMENTS CLÉS DE LA MÉTHODOLOGIE

---



- **Choix des espèces:**
  - Ours noir
  - Cerf de Virginie
  - Coyote
- **Base de données de la S.P.C.A. de l'Outaouais contenant:**
  - Date de la requête/date du ramassage de la carcasse
  - Localisation approximative de la carcasse
  - Espèce
  - Caractéristique (état, sexe, âge)
- **Traitement de la base de données et création des points GPS**
- **Analyse des points chauds avec l'affichage HeatMap**



# 04

## RÉSULTATS ET ANALYSE



# RÉSULTATS PAR ROUTES ET PAR ANNÉES

Route	Nombre de mortalités routières fauniques	Proportion des mortalités
Route 105	189	20,1%
Route 148	368	39,2%
Route 366	26	2,8%
Autoroute 5	342	36,5%
Autres	13	1,4%
<b>Total</b>	<b>938</b>	<b>100%</b>

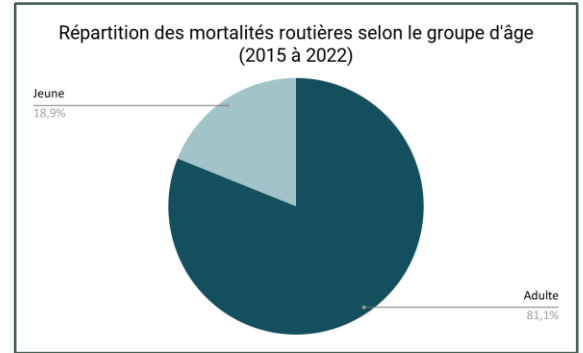
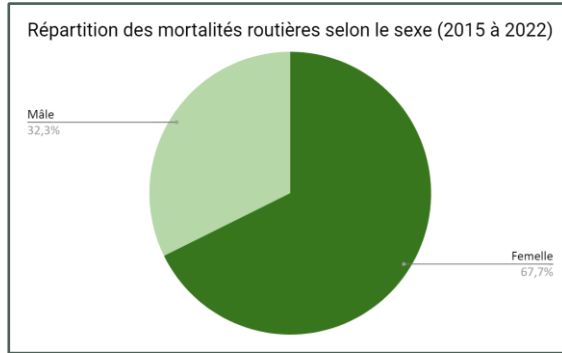
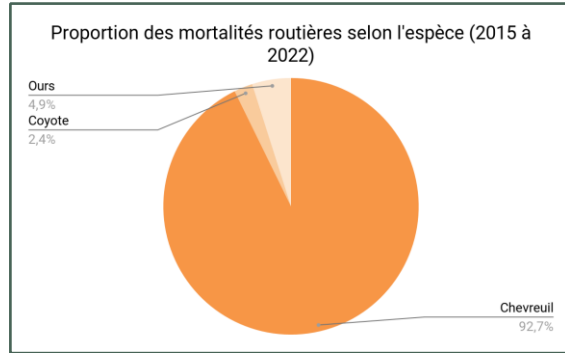
**ROUTES LES + MEURTRIÈRES: ROUTE 48 & AUTOROUTE 5**

Année	Nombre de mortalités routières fauniques	Proportion des mortalités
2015	86	9,17%
2016	81	8,64%
2017	136	14,50%
2018	162	17,27%
2019	156	16,63%
2020	88	9,38%
2021	87	9,28%
2022	142	15,14%
<b>Total</b>	<b>938</b>	<b>100,00%</b>

**MOYENNE DE 117 MORTALITÉS PAR AN**



# RÉSULTATS SELON L'ESPÈCE, L'ÂGE ET LE SEXE DES ANIMAUX

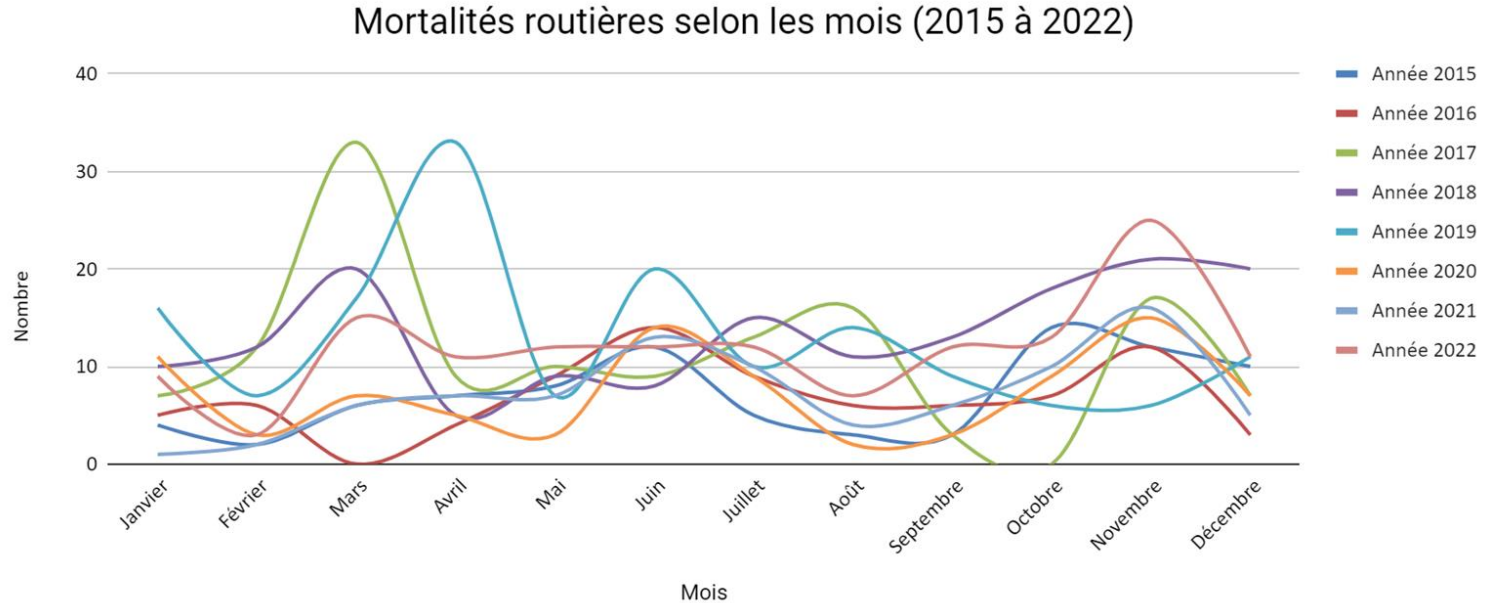


“

L'espèce la plus touchée est le cerf de Virginie (92,7%); 80,5%, des mortalités sont des animaux d'âge adulte; la majorité des mortalités sont des femelles (67,7%).



# LES TENDANCES ANNUELLES



ON OBSERVE UN PIC EN MARS, JUIN ET NOVEMBRE

PÉRIODES DE DÉPLACEMENT DU CERF DE VIRGINIE





# LES MORTALITÉS ROUTIÈRES DANS LES CORRIDORS

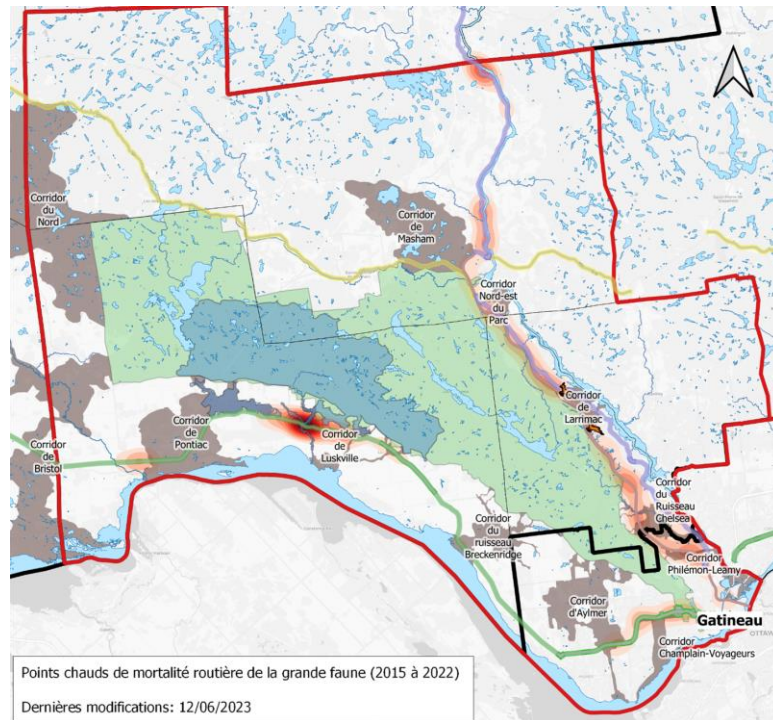
Corridors écologiques potentiels	Année								
	2015	2016	2017	2018	2019	2020	2021	2022	Total général
Corridor d'Aylmer	1	4	0	3	1	0	2	2	13
Corridor Champlain-Voyageur	0	0	0	0	0	0	0	0	0
Corridor de Bristol	1	0	1	0	0	1	0	0	3
Corridor de Larrimac	3	4	1	1	2	2	3	1	17
Corridor de Luskville	2	0	2	3	7	2	2	5	23
Corridor de Masham	1	0	5	0	0	0	0	0	6
Corridor Philémon-Leamy	0	0	0	0	0	0	0	0	0
Corridor de Pontiac	2	0	3	3	0	1	1	2	12
Corridor du Nord	0	0	0	0	0	0	0	1	1
Corridor du ruisseau Breckenridge	2	2	0	1	0	0	0	2	7
Corridor du ruisseau de Chelsea	1	0	2	4	3	3	2	1	16
Corridor Nord-est du Parc	0	1	3	3	2	5	2	7	23
<b>Total général</b>	<b>13</b>	<b>11</b>	<b>17</b>	<b>18</b>	<b>15</b>	<b>14</b>	<b>12</b>	<b>21</b>	<b>121</b>



# LES POINTS CHAUDS DE MORTALITÉ ROUTIÈRE

## Facteurs de collision:

- Configuration de la route
- Traffic
- Période du jour de l'année
- Distance entre l'accotement et les zones boisées
- Taille des populations fauniques
- Corridors écologiques



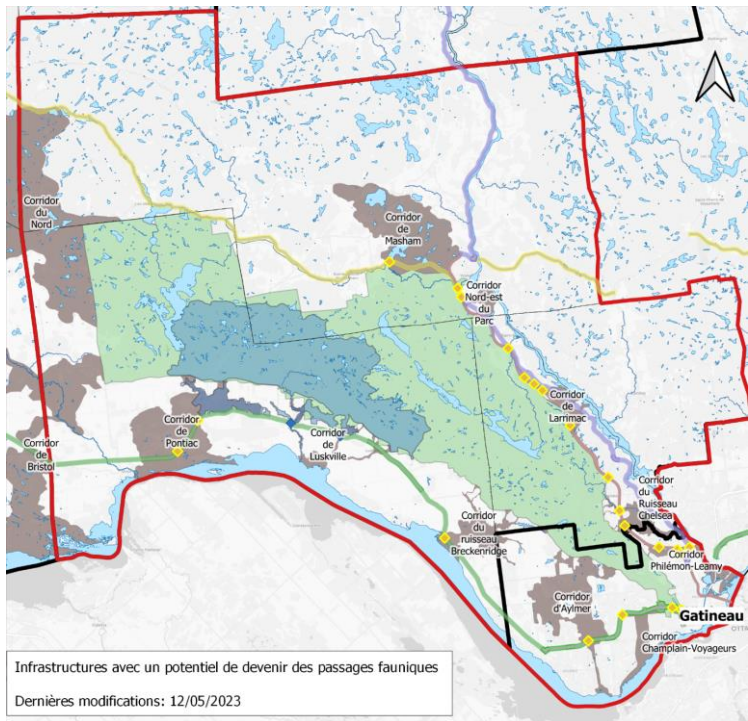


05

PROCHAINES  
ÉTAPES



# NOS RECOMMANDATIONS



- Bonifier l'acquisition de données sur les collisions entre les véhicules et la faune
- Réaliser une étude de coût par collision adaptée à la zone d'étude
- Adopter des cibles de réduction de la mortalité
- Créer une collaboration entre les différents acteurs
- Mettre en place des mesures d'atténuation
- Évaluer les structures existantes
- Créer et aménager des passages fauniques



# QUELQUES EXEMPLES DE STRUCTURES DÉJÀ EXISTANTES

- 26 structures avec un potentiel pour devenir un passage faunique
- Aménagements à faire pour modifier les structures existantes et les rendre plus attrayantes pour la faune





# AVEZ-VOUS DES QUESTIONS



RESTEZ EN  
CONTACT  
AVEC  
NOUS



## Cénédra Poulin

Chargée de projets en gestion  
durable des milieux naturels

---

**Conseil régional de l'environnement  
et du développement durable de  
l'Outaouais (CREDDO)**

819-500-4170  
cenedra.poulin@creddo.ca

85 Rue Victoria  
Gatineau (QC) J8X 2A3

[www.creddo.ca](http://www.creddo.ca)

