



ALLIER CONSERVATION, FORESTERIE ET CHANGEMENTS CLIMATIQUES : UN DÉFI RELEVÉ PAR LE CRECQ



CRECQ
Conseil régional de
l'environnement
du Centre-du-Québec

23 NOVEMBRE 2023

QUÉBEC



CRECQ
Conseil régional de
l'environnement
du Centre-du-Québec

PLAN DE LA PRÉSENTATION

1

**LE RÉSEAU DE
CONSERVATION
DU CENTRE-DU-
QUÉBEC**

2

**LA SYLVICULTURE CCC
DE CHANGEMENTS
CLIMATIQUES ET
CONNECTIVITÉ**

3

CONCLUSION



Réseau de conservation

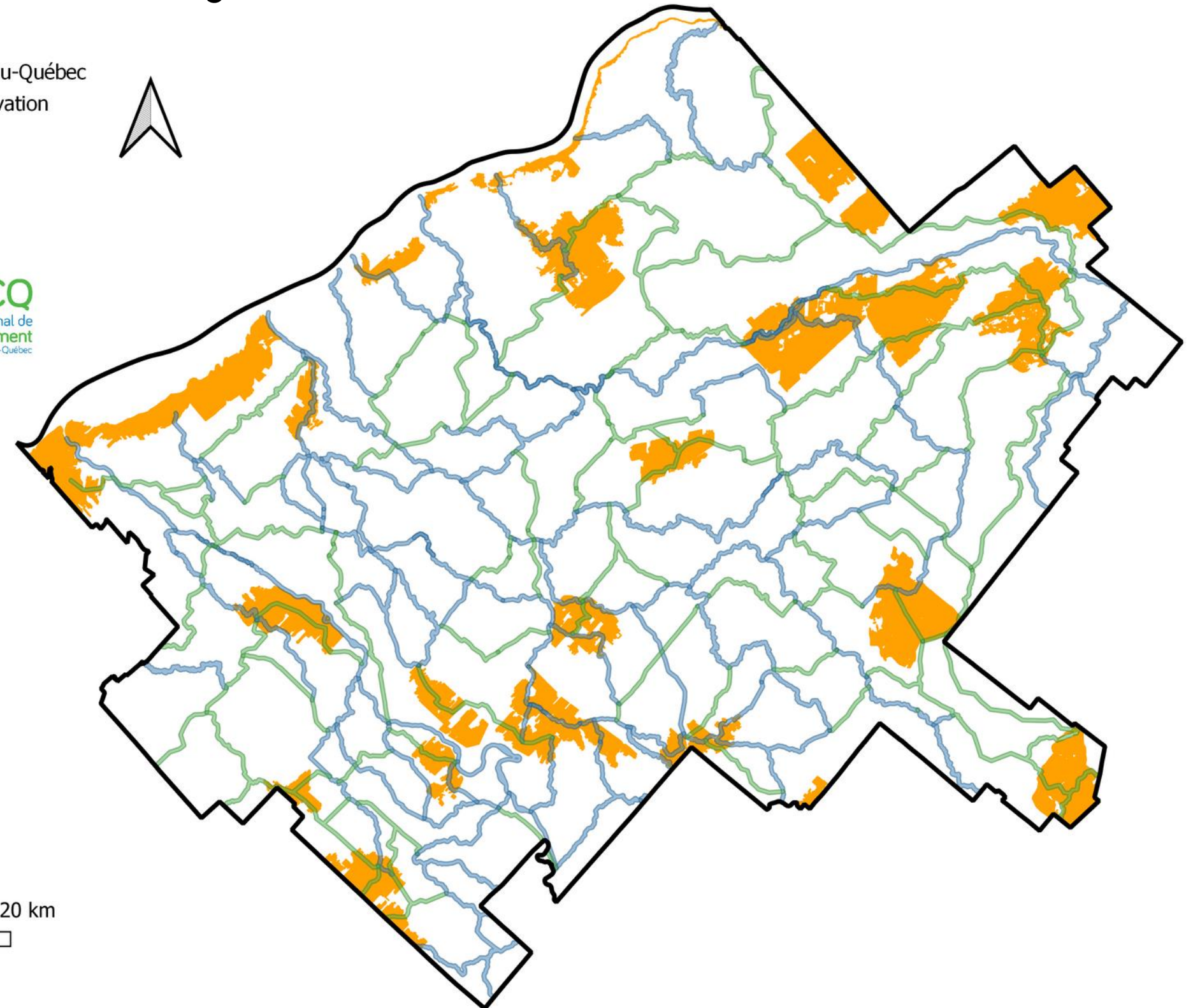
Qu'est-ce que les noyaux et les corridors?

- ▭ Limite du Centre-du-Québec
- Noyaux de conservation



Références

CRECQ, 2021
ECCC, 2021





Stratégies de conservation

Rédaction d'un plan de conservation 3 stratégies principales

- **Protection**
- **Restauration**
- **Utilisation Durable**



Conservation volontaire

CONSERVATION VOLONTAIRE DES NOYAUX D'INTÉRÊT pour la conservation

Cahier du propriétaire

Propriétaire : _____

Adresse : _____

CRECO
Conseil régional de l'environnement
de la Côte de Gaspésie

VOTRE PROPRIÉTÉ



- Limites propriétés
- Cours d'eau
- Noyaux d'intérêt de conservation
- Réseau de connectivité
- Corridor aquatique
- Corridor terrestre
- Éléments d'intérêt
- Zone marécageuse
- Arbre vétérain
- Asclépiade
- Ménages
- Mierun bourdaine
- Rennouée japonaise
- Roseau commun
- Salicaine pourpre
- Roseau commun et salicaine pourpre
- Milieux humides
- Marais
- Eau peu profonde
- Marécage
- Prairie humide

VOS MILIEUX NATURELS

Une mosaïque d'habitats importants *chez vous*

Marécages arbustifs (aulnaies) & marais riverains

Les aulnaies (zone avec une forte densité d'aune rougeux) entourant un cours d'eau sinueux à fond sableux correspondent à l'habitat de la tortue des bois. Puisque ce type d'habitat est très présent chez vous, il ne serait pas étonnant que vous aperceviez cette espèce sur votre propriété. On retrouve également des marais riverains qui sont des habitats riches en biodiversité et où d'autres espèces de tortue, telle que la tortue serpentine, pourraient habiter.



Marécages arborescents

Au sein de votre forêt, nous retrouvons également des zones plus marécageuses. Ce type de milieu humide est très propice pour plusieurs espèces d'amphibiens (grenouilles et salamandres). Également, la grive des bois préfère les forêts humides caduques ou mixtes avec un sous-étage modéré ou dense en arbustes à proximité d'un plan d'eau. Ces caractéristiques étaient rencontrés sur votre propriété.



Milieux forestiers diversifiés

Un élément important que nous avons remarqué au sein de votre forêt, est la richesse en essence d'arbres. Parmi l'ensemble des espèces identifiées chez vous, on y retrouvait plusieurs espèces produisant des fruits ou des glands : chêne rouge, sureau, cerisiers tardif, némopanthé mucroné, bleuets, etc. Ceci attirent bien souvent une grande richesse en espèces fauniques incluant des écureuils, des gélinottes huppées, des lièvres, etc. L'ensemble de ces espèces ont été vu chez vous. Ces dernières attirent ensuite des oiseaux de proie, dont la petite buse ayant été entendue sur une propriété voisine à la vôtre lors d'une autre sortie terrain.





Répartition des zones conservées à l'aide des propriétaires privés



■ Zone conservation volontaire (2015-2022)

Réseau de connectivité écologique

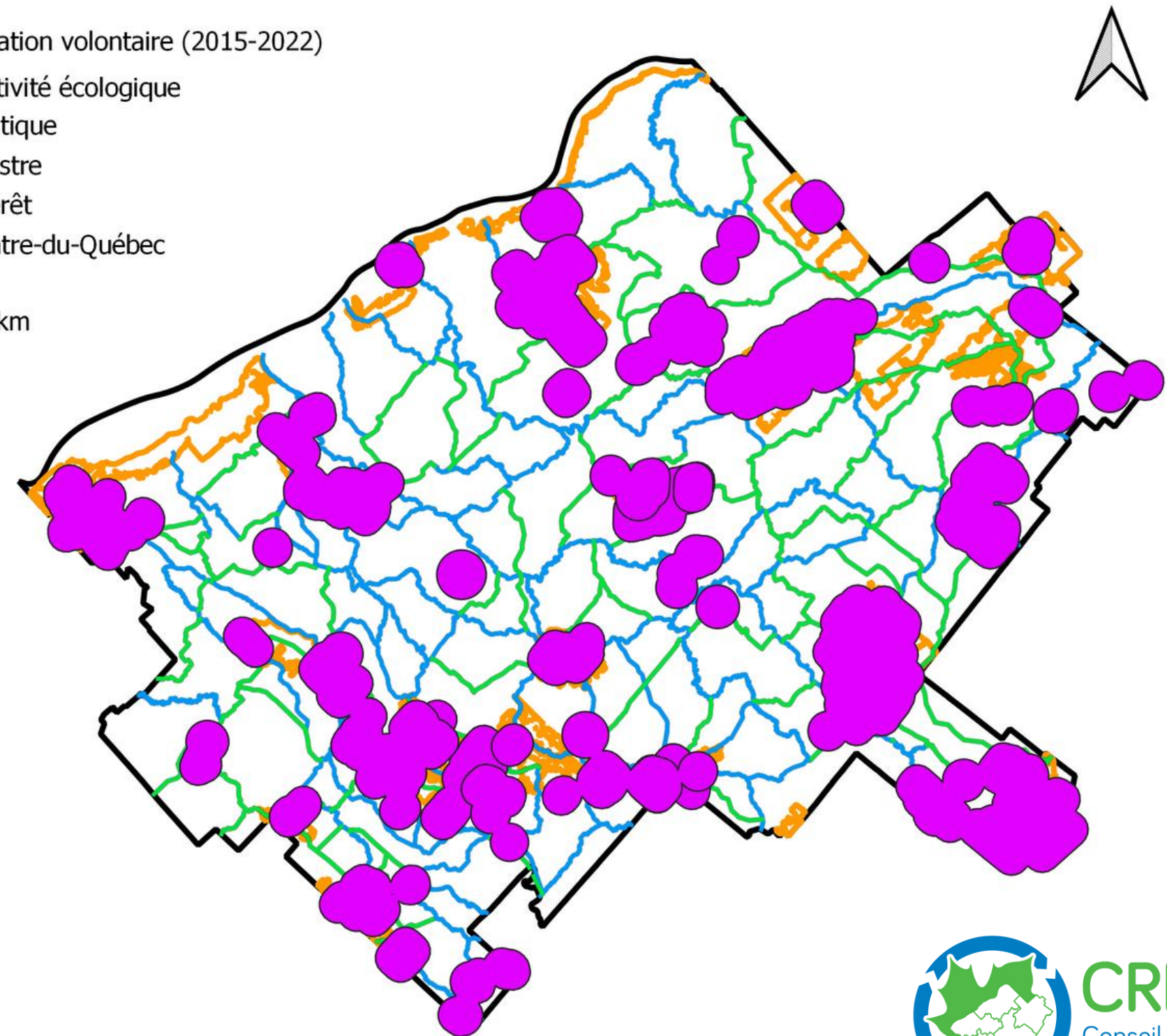
— Corridor aquatique

— Corridor terrestre

▭ Noyaux d'intérêt

▭ Limite du Centre-du-Québec

0 10 20 km

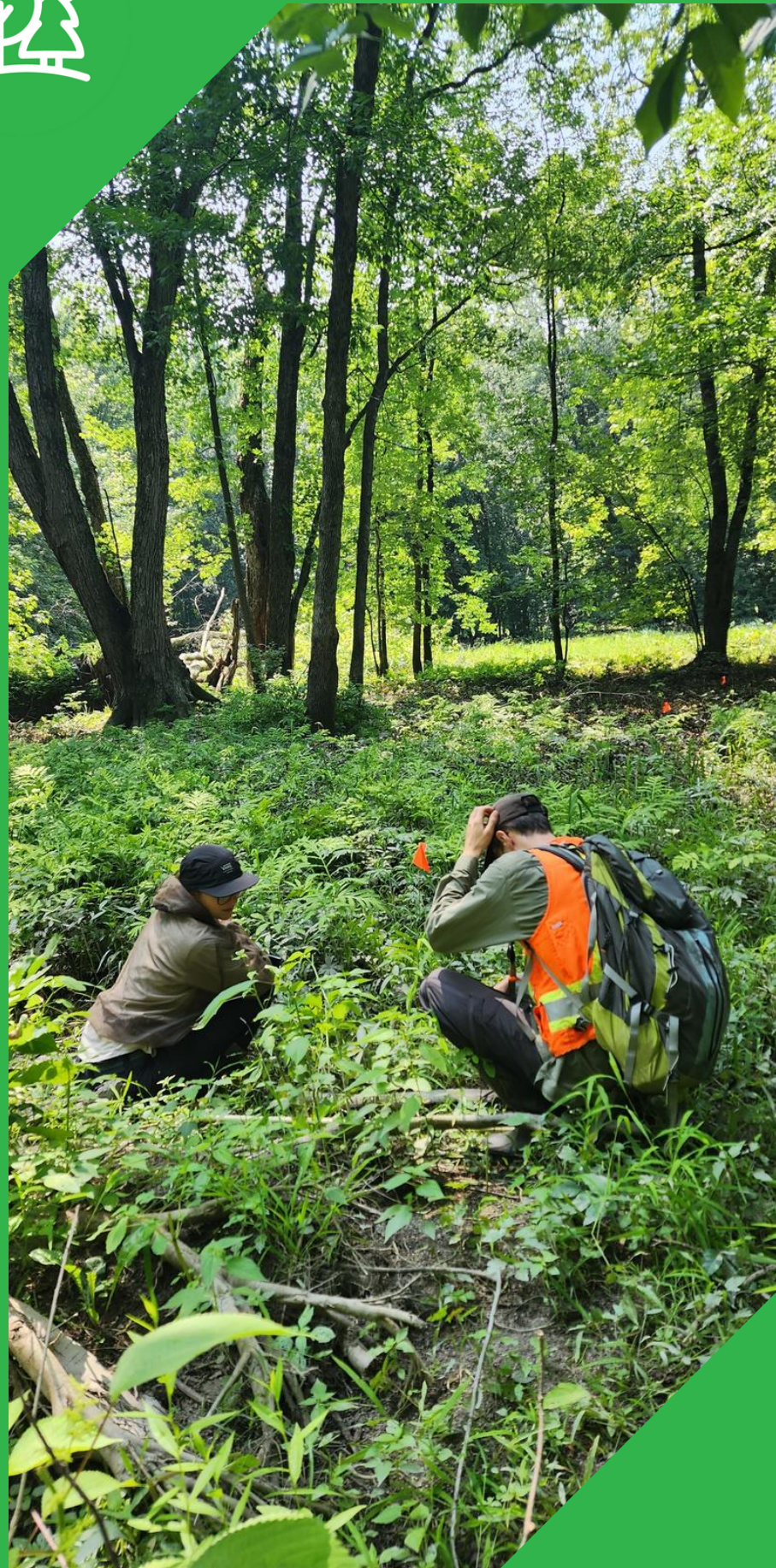




Les habitats fauniques forestiers des noyaux



Grive des bois
Paruline du Canada
Engoulevent bois-pourri
Engoulevent d'Amérique
Le Pioui de l'Est
La salamandre pourpre
La salamandre à quatre orteils
Tortue des bois
Etc.



Les habitats floristiques forestiers des noyaux



Arisème Dragon
Carmantine d'Amérique
Noyer Cendré
Caryer ovale
Lézardelle penchée
Polémoine de Vanbrunt
etc.





Un exemple à Saint-Cyrille-de-Wendover

Mosaïque d'habitats nécessaire

Mosaïque présente chez un propriétaire et présence de l'engoulement bois-pourri confirmé dans le secteur.

Cahier du propriétaire



CRECQ
Conseil régional de
l'environnement
du Centre-du-Québec



PAF'b





Photo: United States Army Corps of Engineers

Engoulevent bois-pourri

Espèce menacée

Un oiseau nocturne insectivore

Niche dans les forêts clairsemées ou à la lisière des forêts denses adjacentes à des habitats ouverts (pour s'alimenter). Ils semblent éviter les grandes étendues de forêt ininterrompues.

Longueur 25 cm

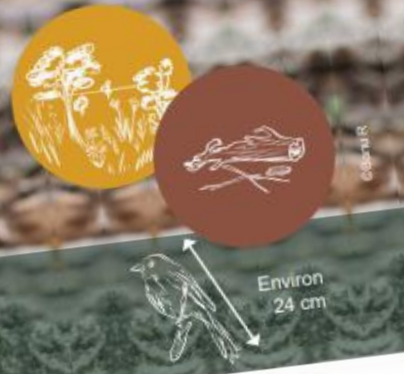
Envergure 48 cm



Un exemple à Saint-Cyrille-de-Wendover : Fiches FPFQ

Engoulevent bois-pourri

Susceptible au Québec - Menacé au Canada



Environ 24 cm

CARACTÉRISTIQUES

- Plumage tacheté de gris et brun;
- Mâles: collier blanc sur le haut de la poitrine et coins pâles sur la queue;
- Femelles: collier et taches chamois;
- Grosse tête aplatie, grands yeux et petit bec, ailes et queue arrondies;
- Oiseau nocturne;
- Cri caractéristique: a-ou-oui ou bois-pourri;
- Insectivore aérien.



Fin avril

Mi-mai à juin

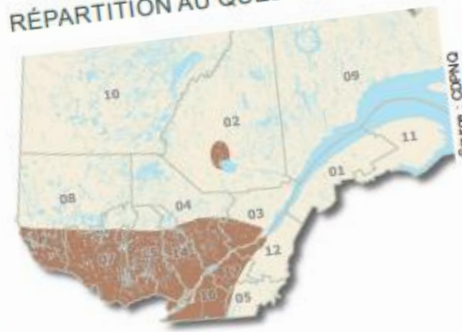
Juin à mi-juillet

Fin août-début septembre

HABITAT

- Boisés caractérisés par une structure partiellement ouverte, présence de clairières;
- Milieux ouverts, dénudés rocheux ou sableux avec peuplement d'arbres clairsemés;
- Forêts en régénération, jeunes forêts;
- L'espèce pond ses oeufs directement au sol;
- L'espèce passe l'hiver au sud des États-Unis et en Amérique centrale.

RÉPARTITION AU QUÉBEC



Source : CDPNQ

Paruline du Canada

Susceptible au Québec - Menacée au Canada



Environ 12-15 cm

CARACTÉRISTIQUES

- Tête bleutée, front et moustache noirs;
- Dos et queue bleutés;
- Ventre, gorge et poitrine jaunes;
- Lunettes pâles;
- Collier de bandes noires traversent la poitrine.



HABITAT

- Habitats variés caractérisés par une strate arbustive et herbacée bien développée;
- Forêts de feuillus et de conifères humides;
- Végétation arbustive en bordure de cours d'eau;
- Coupes récentes, forêts en régénération;
- L'espèce niche au sol dans le couvert arbustif ou près des débris ligneux;
- L'espèce passe l'hiver en Amérique du Sud.

RÉPARTITION AU QUÉBEC



Source : CDPNQ



Mi-mai à mi-juin

Fin mai à juillet

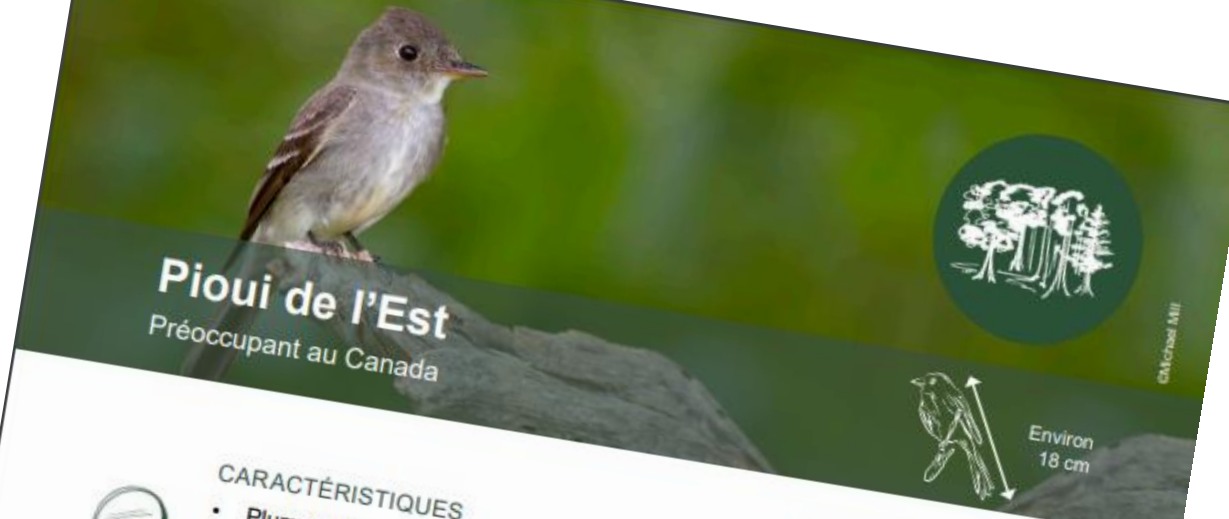
Juin à mi-août

Septembre à mai



Pioui de l'Est

Préoccupant au Canada



Environ 18 cm

CARACTÉRISTIQUES

- Plumage gris olivâtre;
- Taille du moineau domestique;
- Chant caractéristique (pi-u-iii).



HABITAT

- Mosaïque d'habitats caractérisée par des peuplements matures de forêts feuillues ou mixtes, sous-étage clairsemé avec présence de clairières;
- Lisière des forêts;
- L'espèce niche sur les branches d'arbres;
- L'espèce se nourrit d'insectes dans les arbres;
- L'espèce passe l'hiver en Amérique du Sud.



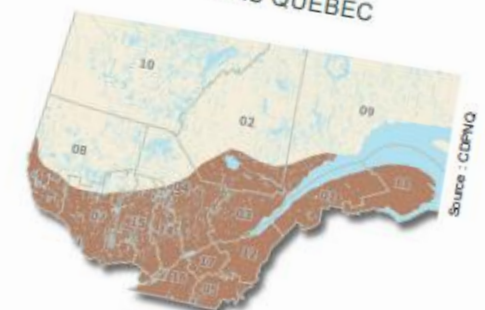
Mai

Juin - début août

Mi-juin à fin août

Fin octobre à mi-mai

RÉPARTITION AU QUÉBEC



Source : CDPNQ



Les fiches de la fédération des producteurs forestiers



Salamandre à quatre orteils

Susceptible au Québec

CARACTÉRISTIQUES

- Dos rougeâtre ou brunâtre et flancs grisâtres;
- Ventre blanc parsemé de points bleus foncés;
- Pattes arrières n'ont que 4 orteils au lieu de 5;
- Yeux proéminents;
- Queue enflée présentant une constriction à la base.

HIBERNATION

- Septembre-novembre
- Mai-juin
- Novembre à avril

HABITAT

- Site de reproduction dans les marécages à sphaigne: l'eau est visible au printemps et se maintient au moins jusqu'en juin;
- Pond dans la sphaigne, mais larves se développent dans l'eau;
- Tourbières;
- Rives herbeuses des étangs;
- À la suite de la ponte, elle se déplace vers les forêts feuillues et mixtes riches en proximité.

RÉPARTITION AU QUÉBEC



Grive des bois

Menacée au Canada

CARACTÉRISTIQUES

- Tête rousse;
- Fin cercle oculaire blanc;
- Ailes, queue et dos bruns;
- Poitrine et ventre blancs avec grosses taches arrondies brunes.

HABITAT

- Grandes étendues forestières;
- Forêts matures feuillues et mixtes caractérisées par une couverture arbustive et herbacée dense;
- L'espèce niche dans les arbres et les arbustes;
- L'espèce se nourrit au sol dans la litière forestière;
- L'espèce passe l'hiver en Amérique centrale.

RÉPARTITION



Salamandre pourpre

Vulnérable au Québec - Menacée au Canada

CARACTÉRISTIQUES

- Adultes roses ou orange avec des mouchetures plus foncées;
- Ventre pâle et queue aplatie latéralement;
- Museau de forme carrée;
- Ligne pâle entre l'œil et la narine;
- Respire par la peau: dépendante à la qualité de l'eau et à l'humidité du sol forestier en bordure des cours d'eau.

HABITAT

- Généralement dans les ruisseaux de montagne aux eaux claires, à courant moyen et à fond rocheux ou graveleux en altitude;
- Peut être présente sur la terre ferme jusqu'à 20 mètres de part et d'autre d'un cours d'eau.

RÉPARTITION AU QUÉBEC



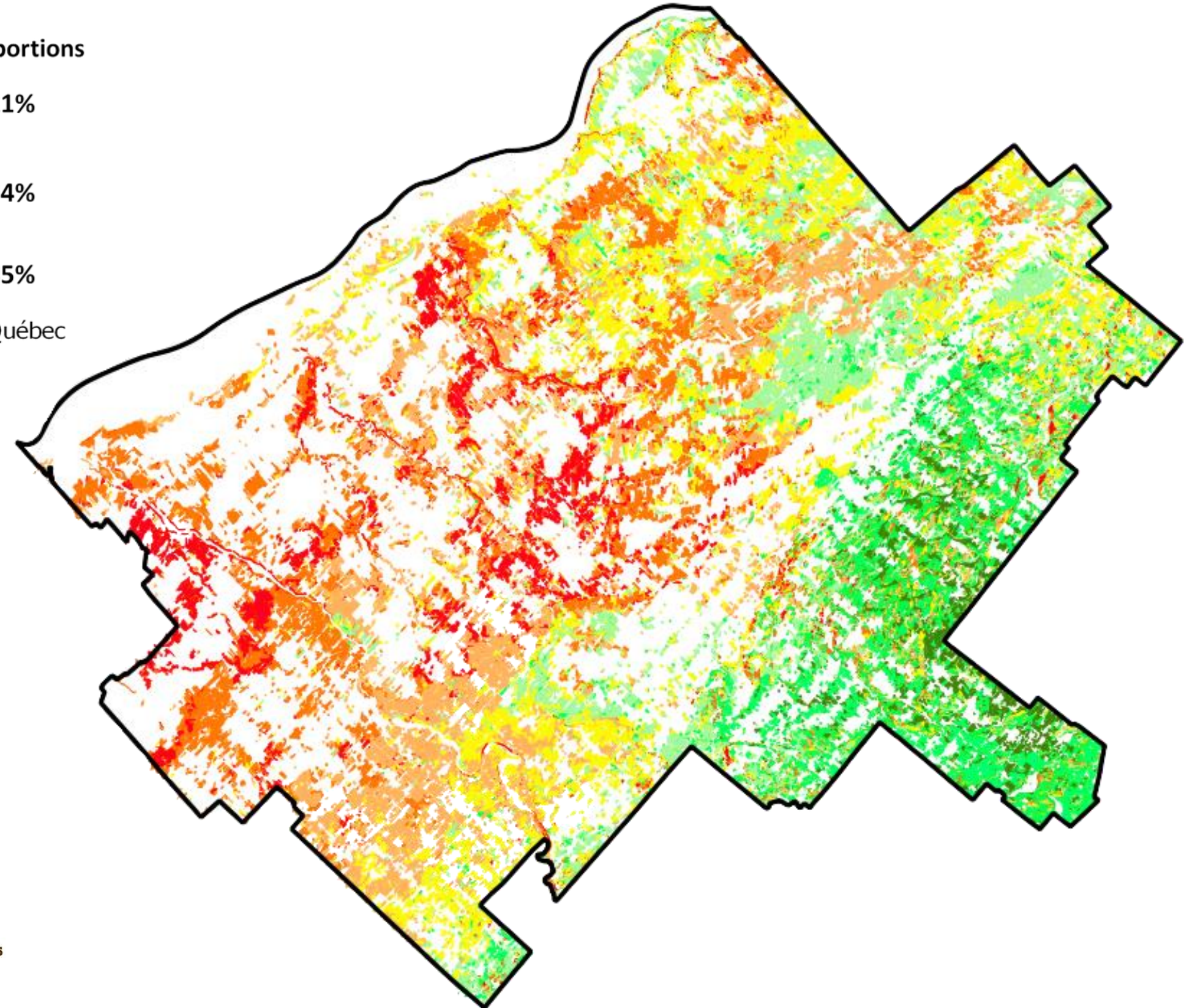


SYLVICULTURE CCC



Risque de déclin prématuré des peuplements forestiers

Niveaux de risque	Proportions
Urgent	21%
Très élevé	
Élevé	44%
Moyen	
Faible	35%
Très faible	
Non urgent	
Limite du Centre-du-Québec	





Stratégies d'adaptation aux changements climatiques

- **Résistance**
- **Résilience**
- **Transition**

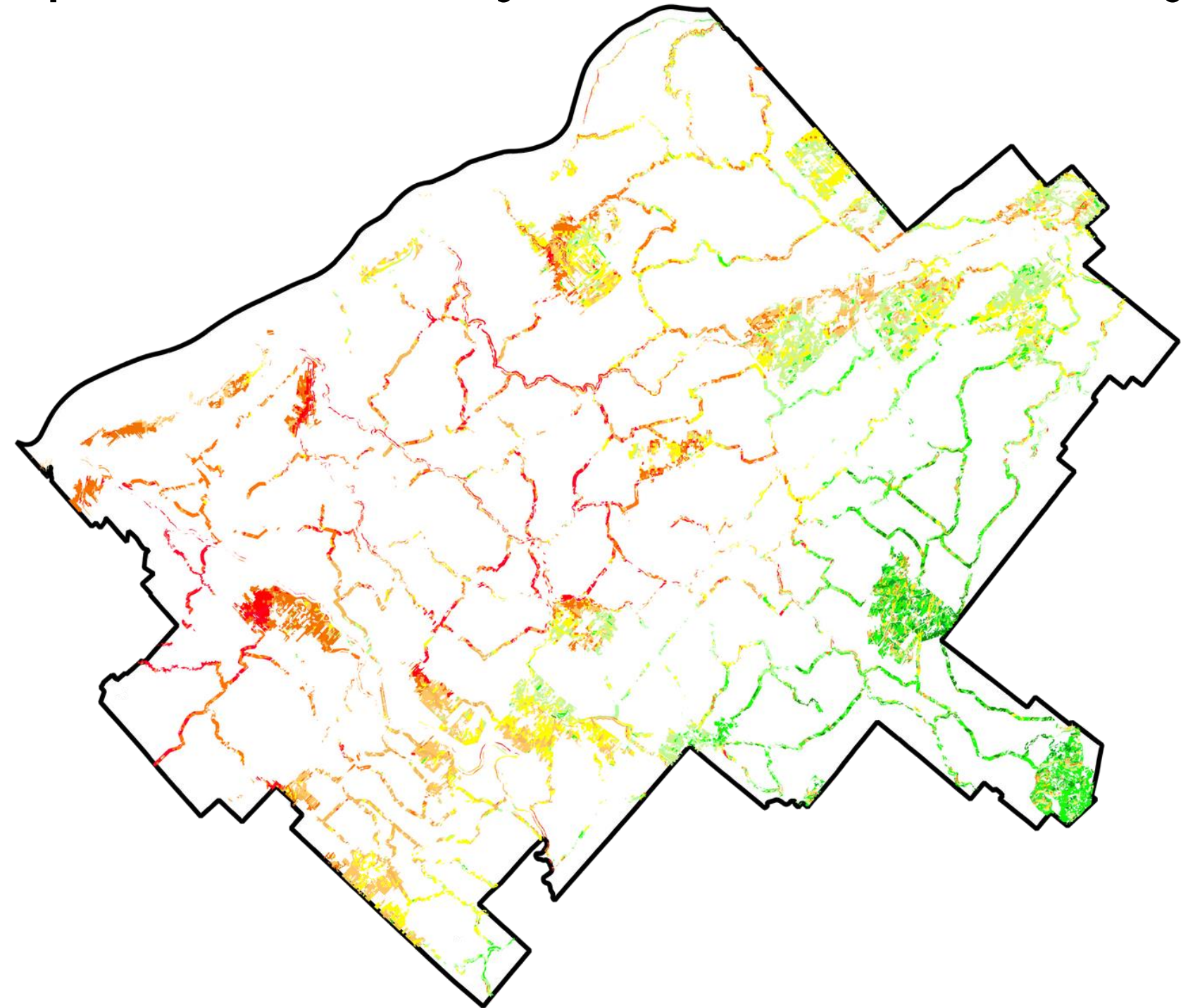
Lien web vidéos éducatives:





Collaboration

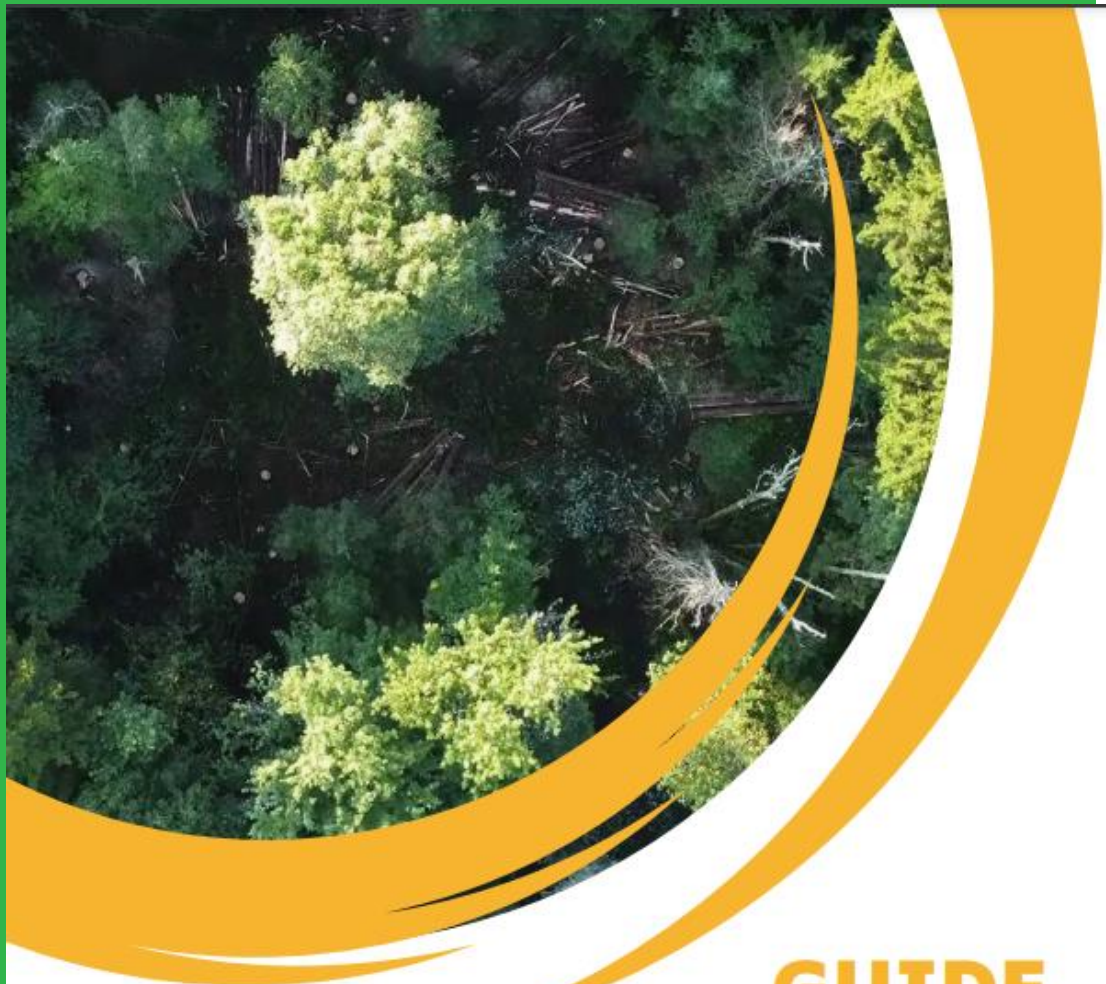
Le projet Sylvi-CCC s'inscrit dans le cadre des préoccupations climatiques. Le déficit hydrique climatique pourrait engendrer des effets préoccupants sur la forêt. Les noyaux de conservation les plus à risque feront l'objet d'une attention sylvicole particulière.



Agence Forestière des Bois-Francs



Les scénarios sylvicoles



GUIDE SYLVICOLE

d'adaptation aux changements climatiques
des peuplements à risque de déclin prématuré
adapté au réseau de connectivité écologique
du Centre-du-Québec



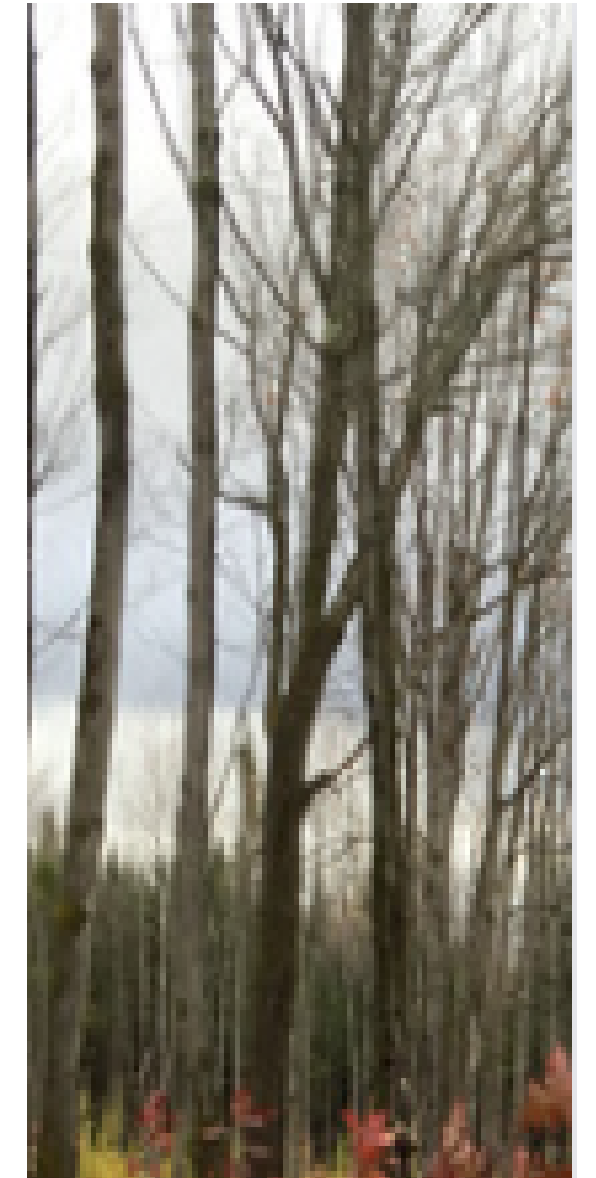
PHASE 2

SCÉNARIO 3¹³

ENTITÉ FORESTIÈRE À HAUT RISQUE DE DÉCLIN :
ÉRABLIÈRE À SUCRE À FEUILLUS TOLÉRANTS À
L'OMBRE SUR TILL MÉSIQUE MINCE (ER-FT/TMM)

DESCRIPTION

- **STRATÉGIE D'ADAPTATION :** Résistance-Résilience
- **STADE DE DÉPART :** Futaie à structure irrégulière
- **OBJECTIF GLOBAL :** Régénérer la superficie sous un couvert afin de minimiser la réaction des espèces compétitives.





Les scénarios sylvicoles



GUIDE SYLVICOLE

d'adaptation aux changements climatiques
des peuplements à risque de déclin prématuré
adapté au réseau de connectivité écologique
du Centre-du-Québec



PHASE 2

SCÉNARIO 6²⁸

ENTITÉ FORESTIÈRE À RISQUE FAIBLE DE
DÉCLIN :

FORÊT MIXTE À FEUILLUS TOLÉRANTS À
L'OMBRE SUR TILL MÉSIQUE (MIXT-FT/TM)

DESCRIPTION

- **STRATÉGIE D'ADAPTATION** : Résistance/Résilience
- **STADE DE DÉPART** : Vieille futaie
- **OBJECTIF GLOBAL** : Conserver des vieilles forêts avec un prélèvement minimal pour diversifier la structure, la composition et la régénération d'espèces ciblées à des endroits précis.





Un exemple à Chesterville

Ouvertures écologiques :

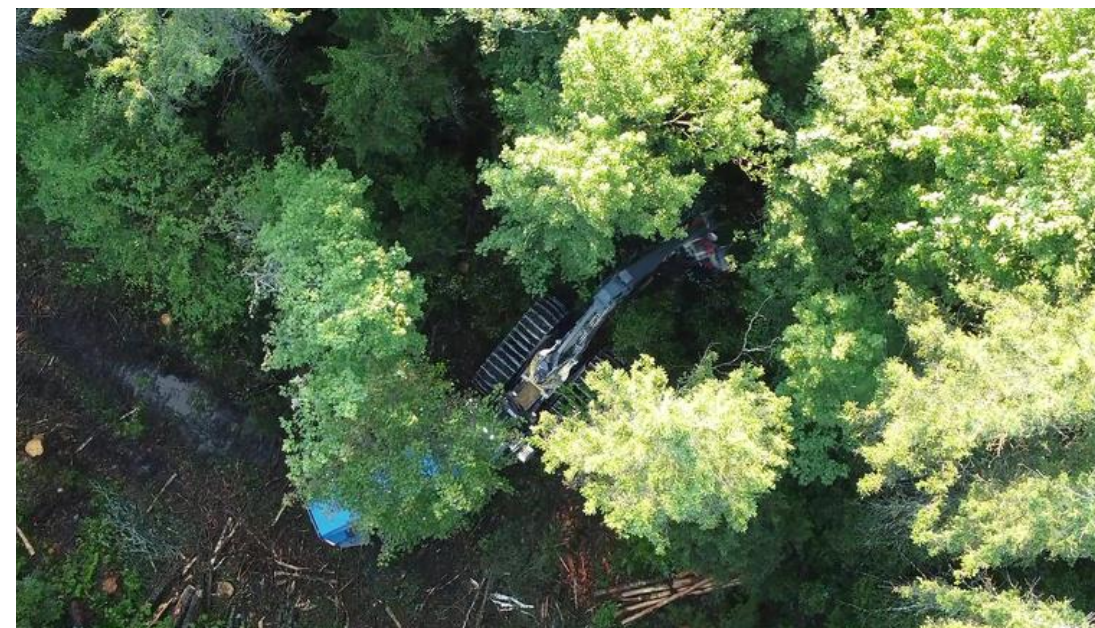
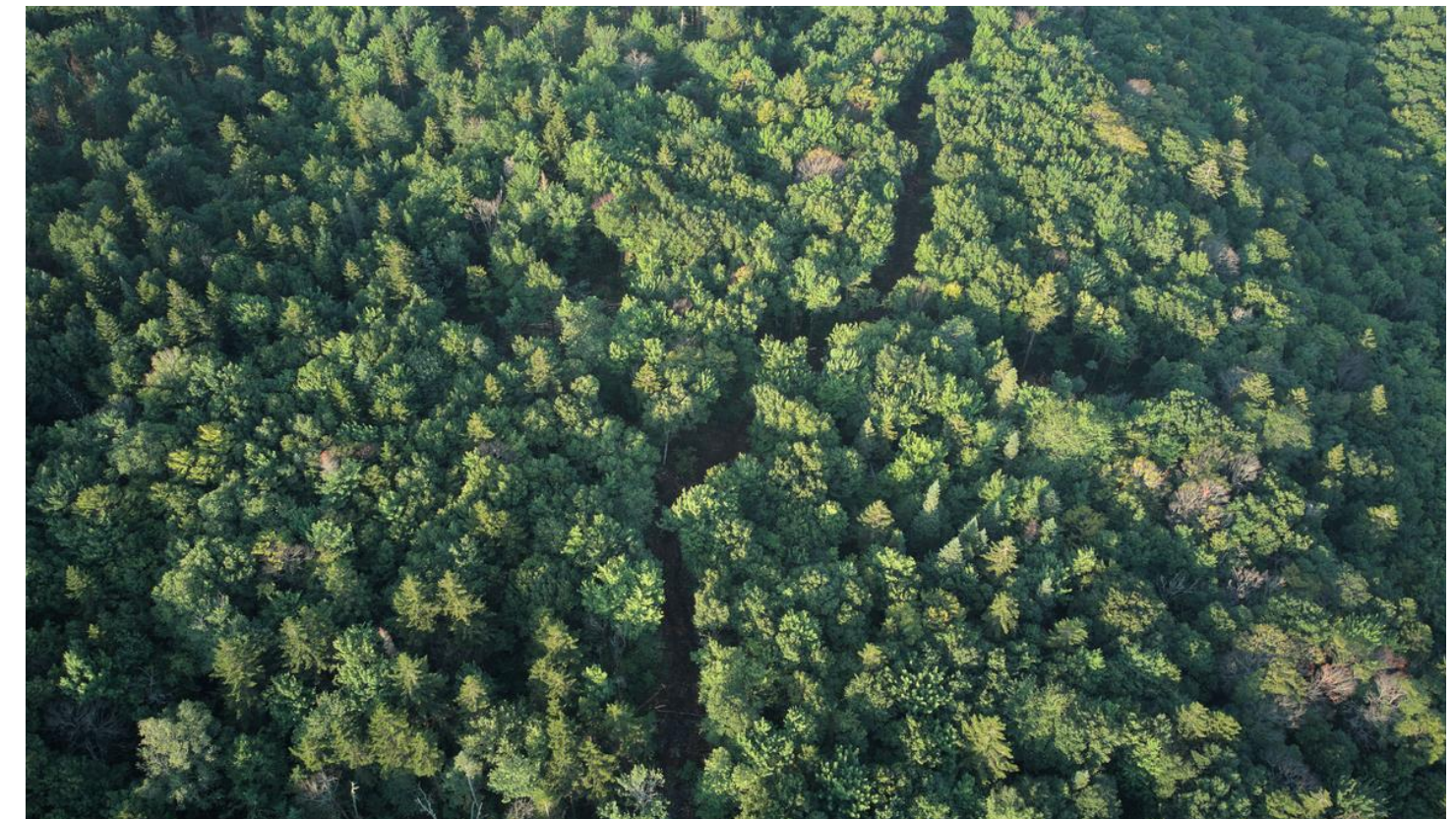
12 m de rayon

1/7 de la superficie totale

Retention de semanciers

Aucun passage de la
machinerie entre les
ouvertures

(zone de protection)



Crédit photo: Carine Annecou



En conclusion,

Le Centre-du-Québec est riche en biodiversité et la conservation de cette dernière passe entre-autre par les actions des propriétaires privés centricois en collaboration avec les partenaires de la région.

Le CRECQ continuera de travailler à consolider le réseau de conservation avec vous!





Merci à nos bailleurs de fonds

Ce projet a été réalisé avec l'appui financier de :
This project was undertaken with the financial support of:



Environnement et
Changement climatique Canada

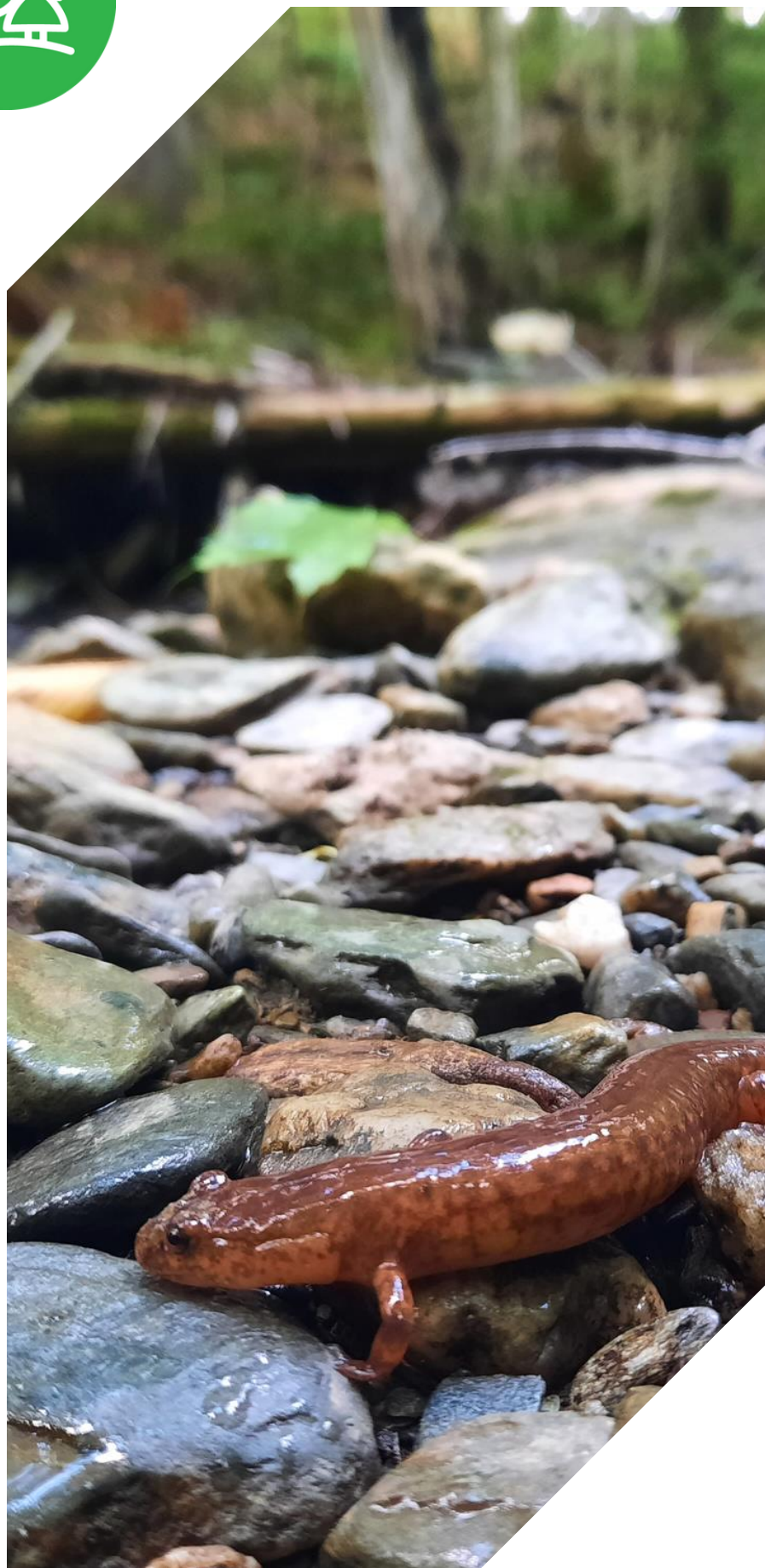
Environment and
Climate Change Canada



Fondation de la faune du Québec

*Environnement,
Lutte contre
les changements
climatiques,
Faune et Parcs*

Québec 



PÉRIODE DE QUESTIONS



Pour nous contacter:



Marie-Christine Poisson
marie-christine.poisson@crecq.qc.ca
819-475-1048 poste 217



Carine Annecou, ing.f.
carine.annecou@terra-bois.qc.ca
450-562-1126 poste 220