



COLLOQUE CONNECTIVITÉ 22 NOVEMBRE 2023

Emprise connectée à la biodiversité

MAGGY HINSE, VILLE DE SAINT-CONSTANT
VÉRONIQUE MICHAUD, HYDRO-QUÉBEC





Le réseau de transport d'Hydro-Québec

Le plus vaste réseau de transport de l'Amérique du Nord

182 000 ha

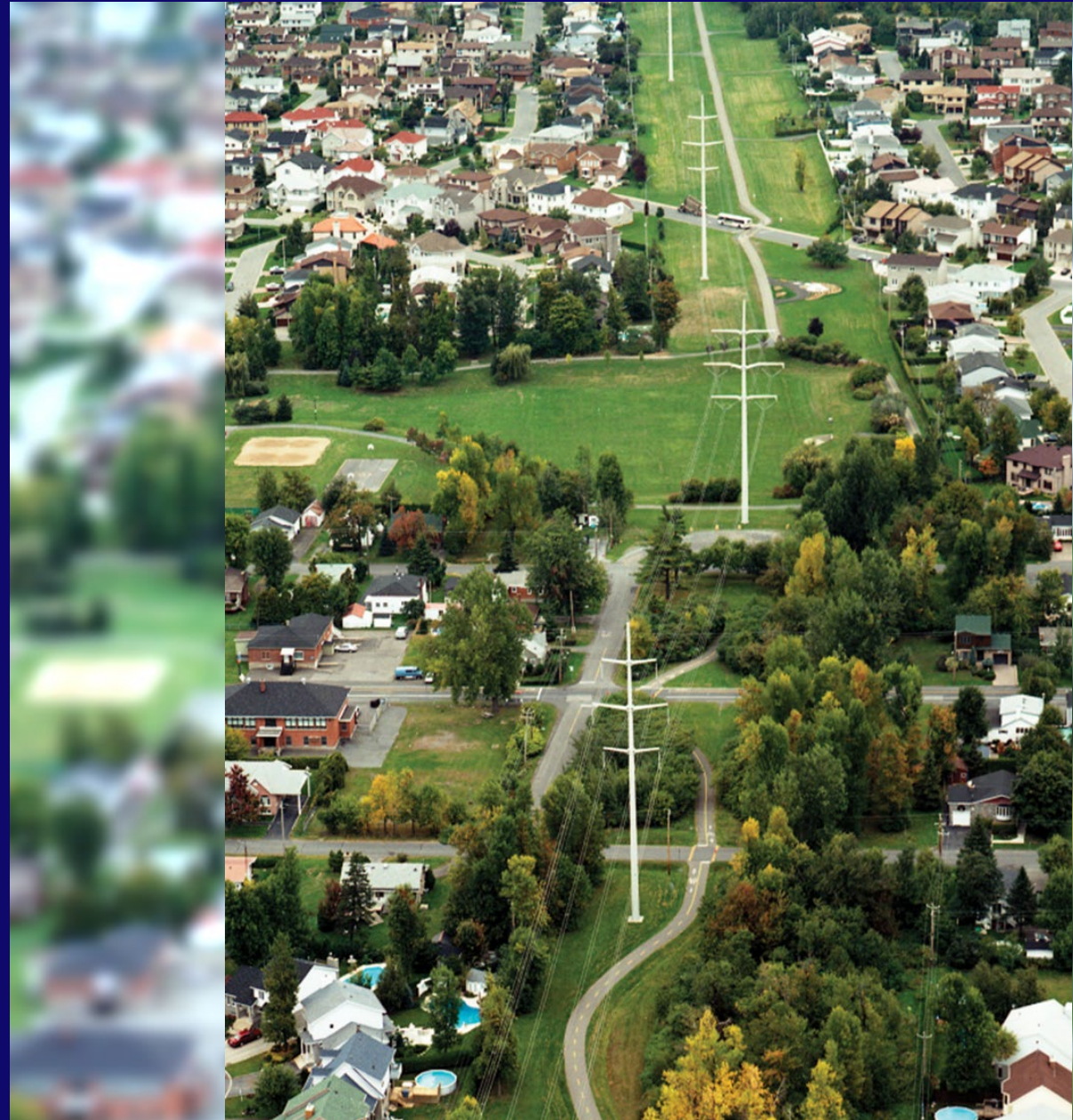
Traverse plusieurs types de milieux

Environ 83 % en milieu boisé

- Friches herbacées avec arbustes épars

Près de 5% en milieu urbain

- Espaces verts entretenus



Services écologiques

Services écologiques

- **Pollinisation**
- Régulation du climat
- Contrôle des eaux de ruissellement, de l'érosion et prévention des inondations
- Habitat
- Loisirs et tourisme
- Filtration de l'air
- Réduire les îlots de chaleur

1 731 spécimens d'hyménoptères (emprises Montréal et Laval, 2018-2019)		
5 ordres	31 printemps	49% terricoles
14 familles	59 été	19% xylocoles
39 genres	37 automne	
94 espèces		



Photos Étienne Normandin

Services écologiques

- **Pollinisation**
- **Régulation du climat**
- **Contrôle des eaux de ruissellement, de l'érosion et prévention des inondations**
- **Habitat**
- **Loisirs et tourisme**
- **Filtration de l'air**
- **Réduire les îlots de chaleur**

A Transmission Right-of-Way as
Habitat for Wild Bees
(Hymenoptera: Apoidea:
Anthophila) in Connecticut

November 2014 · *Annals of the Entomological Society
of America* 107(6)

DOI: [10.1603/AN14001](https://doi.org/10.1603/AN14001)

Authors:



David L. Wagner
University of Connecticut



John S. Ascher
National University of Singapore



<https://www.discoverlife.org/mp/20q?search=Epeoloides+pilosula>



<https://www.ctpublic.org/environment/2014-10-07/>

Services écologiques

- Pollinisation
- **Régulation du climat**
- Contrôle des eaux de ruissellement, de l'érosion et prévention des inondations
- Habitat
- Loisirs et tourisme
- Filtration de l'air
- Réduire les îlots de chaleur



Services écologiques

- Pollinisation
- Régulation du climat
- **Contrôle des eaux de ruissellement, de l'érosion et prévention des inondations**
- Habitat
- Loisirs et tourisme
- Filtration de l'air
- Réduire les îlots de chaleur



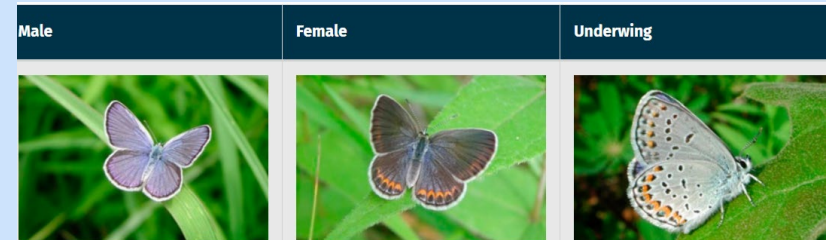
Services écologiques

- Pollinisation
- Régulation du climat
- Contrôle des eaux de ruissellement, de l'érosion et prévention des inondations
- **Habitat**
- Loisirs et tourisme
- Filtration de l'air
- Réduire les îlots de chaleur



Services écologiques

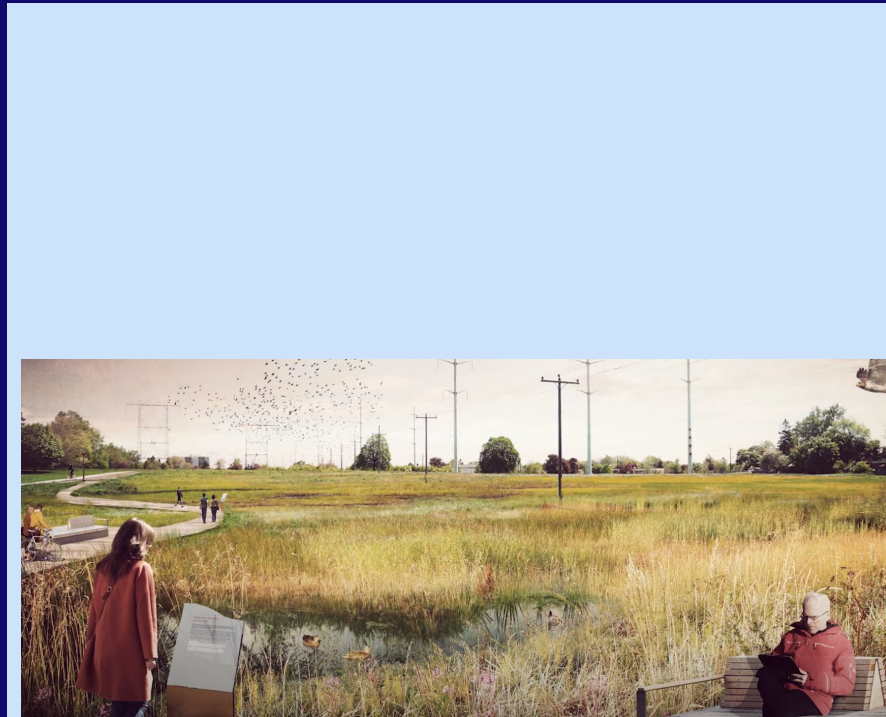
- Pollinisation
- Régulation du climat
- Contrôle des eaux de ruissellement, de l'érosion et prévention des inondations
- **Habitat**
- Loisirs et tourisme
- Filtration de l'air
- Réduire les îlots de chaleur



<https://dnr.wisconsin.gov/topic/endangeredresources/karner/identification>

Services écologiques

- Pollinisation
- Régulation du climat
- Contrôle des eaux de ruissellement, de l'érosion et prévention des inondations
- Habitat
- **Loisirs et tourisme**
- Filtration de l'air
- Réduire les îlots de chaleur



[The Meadoway](#)

Services écologiques

- Pollinisation
- Régulation du climat
- Contrôle des eaux de ruissellement, de l'érosion et prévention des inondations
- Habitat
- Loisirs et tourisme
- **Filtration de l'air**
- Réduire les îlots de chaleur



Services écologiques

- Pollinisation
- Régulation du climat
- Contrôle des eaux de ruissellement, de l'érosion et prévention des inondations
- Habitat
- Loisirs et tourisme
- Filtration de l'air
- Réduire les îlots de chaleur



Services écologiques

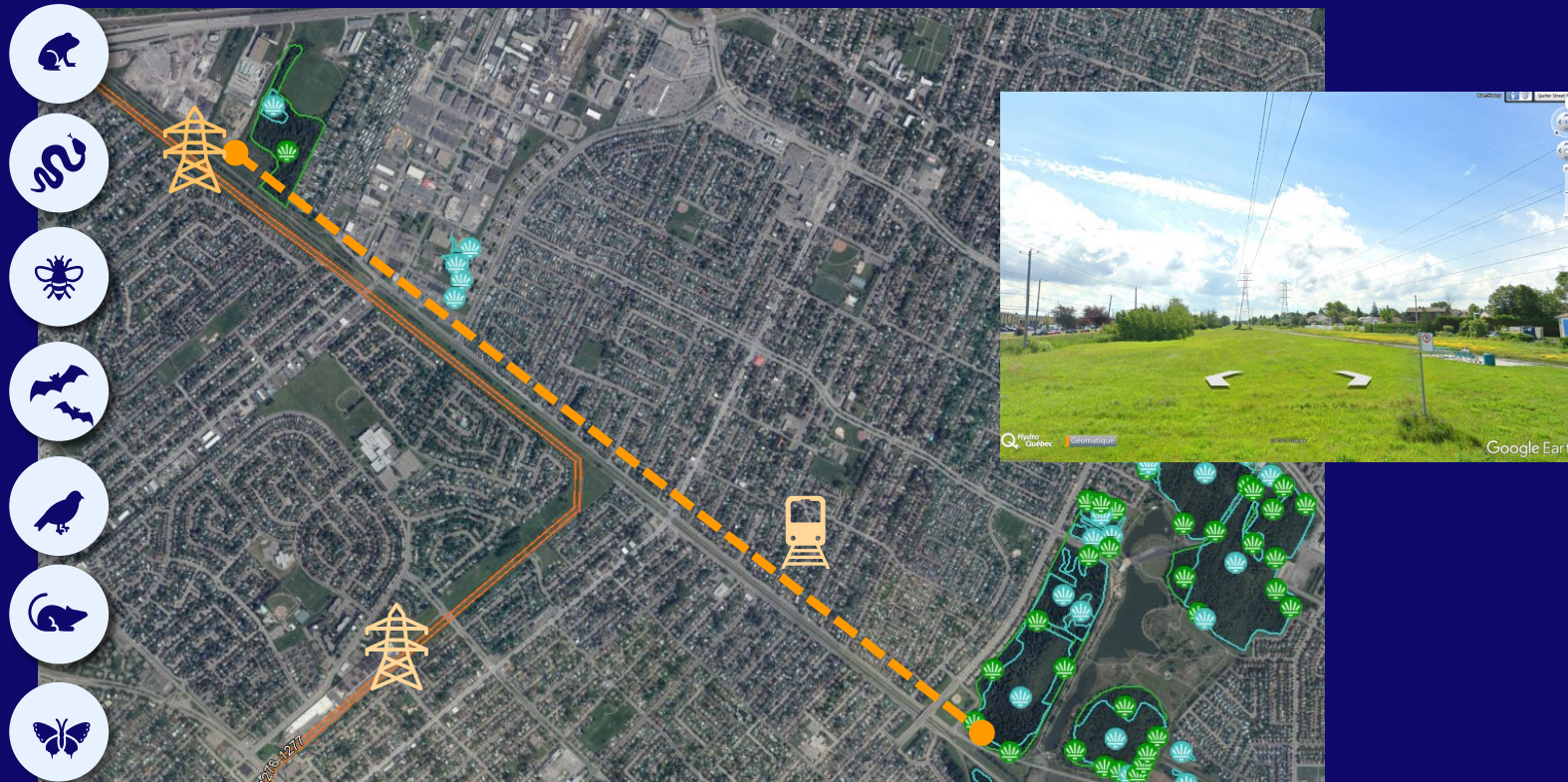
- Pollinisation
- Régulation du climat
- Contrôle des eaux de ruissellement, de l'érosion et prévention des inondations
- Habitat
- Loisirs et tourisme
- Filtration de l'air
- Réduire les îlots de chaleur



Environ
2700 \$/ha/an
(Valeur dollars de 2010)*

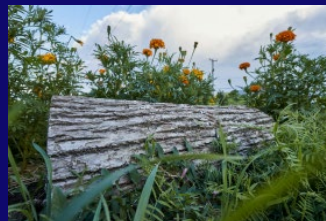
*Revue de littérature https://www.cef-cfr.ca/upRevue_loads/Membres/Angers_Revue_mesures_bdv_LTE.pdf

Un exemple de corridor de connectivité



Des exemples d'aménagements compatibles avec le réseau de transport :

- Prairies fleuries/friches herbacées
- Îlots d'arbustes
- Abris pour la faune
- Jardins pour pollinisateurs (ensemencements, plantations)



Concrètement,
nos actions :



Concrètement, nos actions :

▶ Déploie un programme de gestion différenciée
de la végétation



Ici nous favorisons la biodiversité !

Grâce à la gestion différenciée
de la végétation, nous réduisons
nos interventions et laissons ainsi
place à des paysages et habitats
plus diversifiés.





Concrètement, nos actions :

Déploie un programme de gestion différenciée
de la végétation

► **Met en œuvre des mesures de biodiversité
dans le cadre de projets en milieu urbain**





Concrètement, nos actions :

Déploie un programme de gestion différenciée de la végétation

Met en œuvre des mesures de biodiversité dans le cadre de projets en milieu urbain

Réalise des suivis :

- Pollinisateurs
- Floristiques (ex: EEE)
- Séquestration de carbone



1 731 spécimens d'hyménoptères
(emprises Montréal et Laval, 2019)

5 ordres	31 printemps	49% terricoles
14 familles	59 été	19% xylocoles
39 genres	37 automne	
94 espèces		





Concrètement, nos actions :

Déploie un programme de gestion différenciée de la végétation

Met en œuvre des mesures de biodiversité dans le cadre de projets en milieu urbain

Réalise des suivis :

- Pollinisateurs
- Floristiques (ex: EEE)
- Séquestration de carbone

Travaille avec des collaborateurs tels que le WWF-Canada, l'Écomuseum, l'Insectarium de Montréal et l'Université Laval





Concrètement, nos actions :

Déploie un programme de gestion différenciée de la végétation

Met en œuvre des mesures de biodiversité dans le cadre de projets en milieu urbain

Réalise des suivis :

- Pollinisateurs
- Floristiques (ex: EEE)
- Séquestration de carbone

Travaille avec des collaborateurs tels que le WWF-Canada, l'Écomuseum, l'Insectarium de Montréal et l'Université Laval

Facilite les municipalités à réaliser des projets d'aménagements dans les emprises



Aménagement favorable à la biodiversité réalisé dans une emprise de transport à Saint-Constant.



Merci !