

# **DOMTAR, WINDSOR UN EXEMPLE DE CONTRIBUTION À LA CONNECTIVITÉ ÉCOLOGIQUE PAR UN GRAND PROPRIÉTAIRE FORESTIER**

**COLLOQUE SUR LA CONNECTIVITÉ ÉCOLOGIQUE, 23 NOVEMBRE 2023**

Eric Lapointe, ing.f.  
Surintendant des terrains privés et opérations forestières



# DOMTAR : 170 ANS D'HISTOIRE ET 155 ANS À WINDSOR



## Usine de Windsor

- 860 emplois et 645 000 tonnes/année de papiers fins
- 4 000 emplois directs et indirects
- Dernier complexe intégré de papiers fins au Canada
- Certifications environnementales FSC, SFI, PEFC et ISO 14001
- Plus grand utilisateur de bois de trituration au Québec (1,7 Mm<sup>3</sup>/an)
- Plus grand utilisateur de bois de la forêt privée au Québec
- Grand propriétaire forestier privé de 160 kha



GES



ENVIRO



INNOVATION



ÉNERGIE



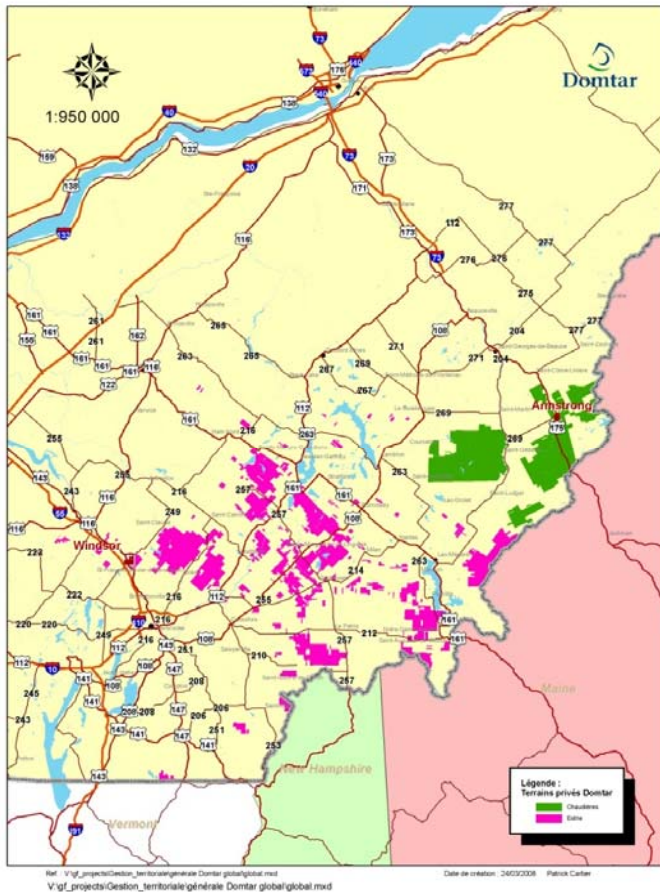
QUALITÉ



PRODUCTIVITÉ



# LES FORÊTS PRIVÉES DE DOMTAR



**160 000 ha :**

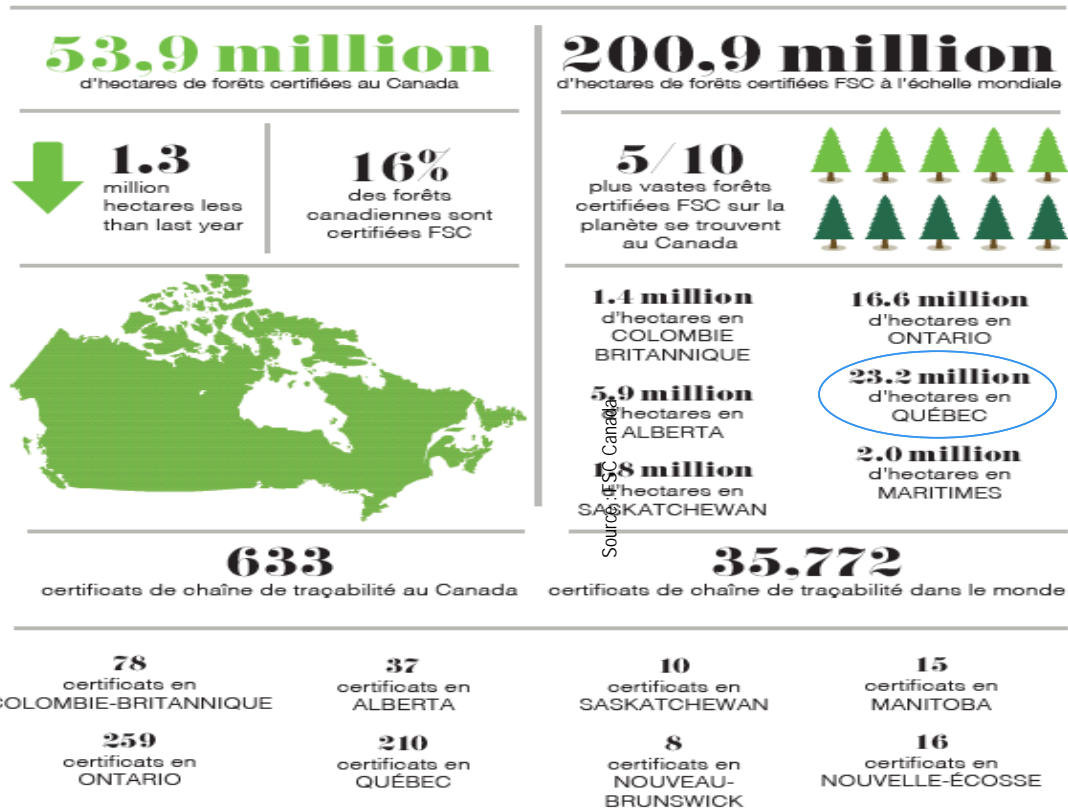
- 69 municipalités
- 12 MRC

**Grande diversité d'enjeux :**

- Milieux forestiers et naturels
- Milieux sociaux
- Intérêts et usages
- Législation

# UN TERRITOIRE AMÉNAGÉ SOUS FSC DEPUIS 2005

- Seulement 5 % des forêts dans le monde sont certifiées FSC.
- Au Québec: 25 % de ses forêts certifiées FSC
- Dans le Canada: Le Québec détient 43% des forêts certifiées FSC canadiennes alors que ses forêts occupent 20% du territoire
- Dans le monde: Le Québec détient 10% des forêts certifiées FSC mondiales alors que ses forêts occupent 2% du territoire



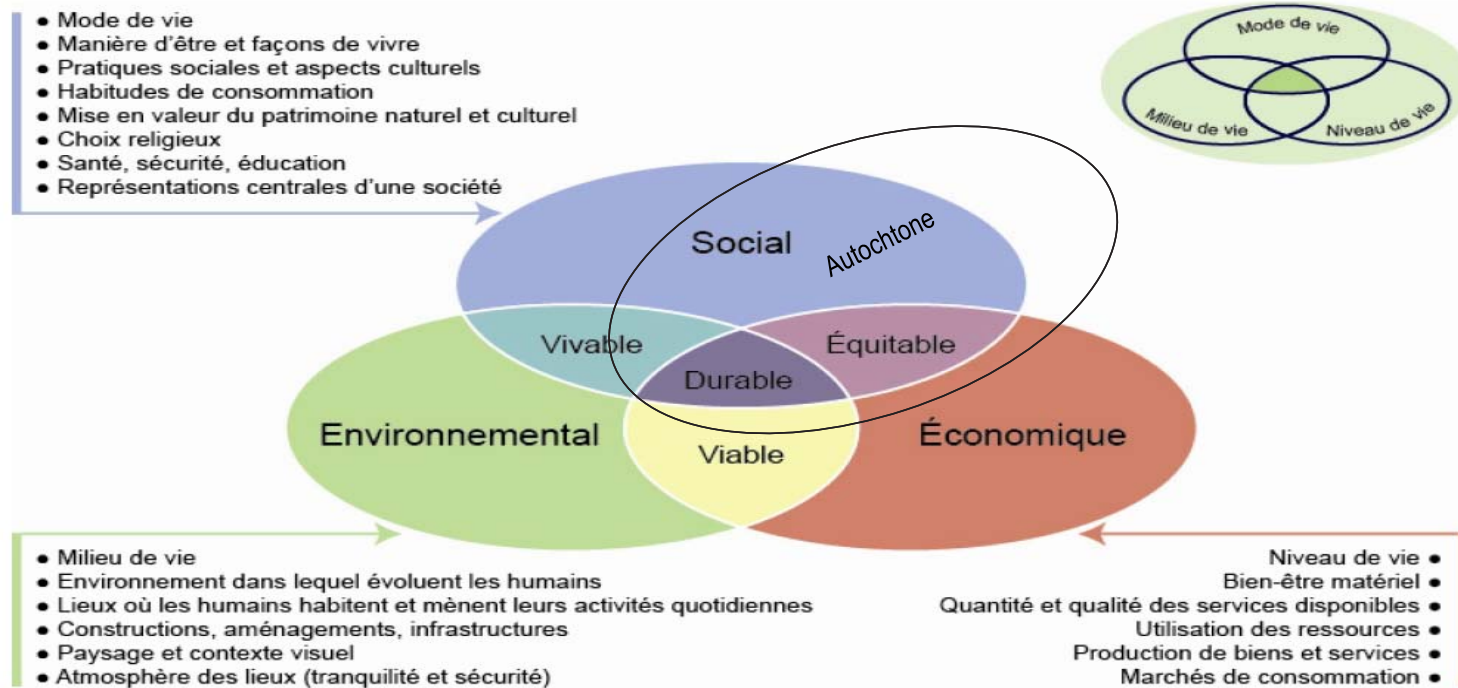
La certification FSC est un gage d'aménagement respectant les principes du développement durable = conservation?





# FSC: 4 CHAMBRES, 10 PRINCIPES QUI VISENT L'ATTEINTE DU DÉVELOPPEMENT DURABLE

**Figure 6** L'équilibre du développement durable



Source : [http://saint-mathieu-du-parc.ca/index.php?option=com\\_content&view=article&id=123:developpement-durable](http://saint-mathieu-du-parc.ca/index.php?option=com_content&view=article&id=123:developpement-durable), site consulté le 16 juin 2014.

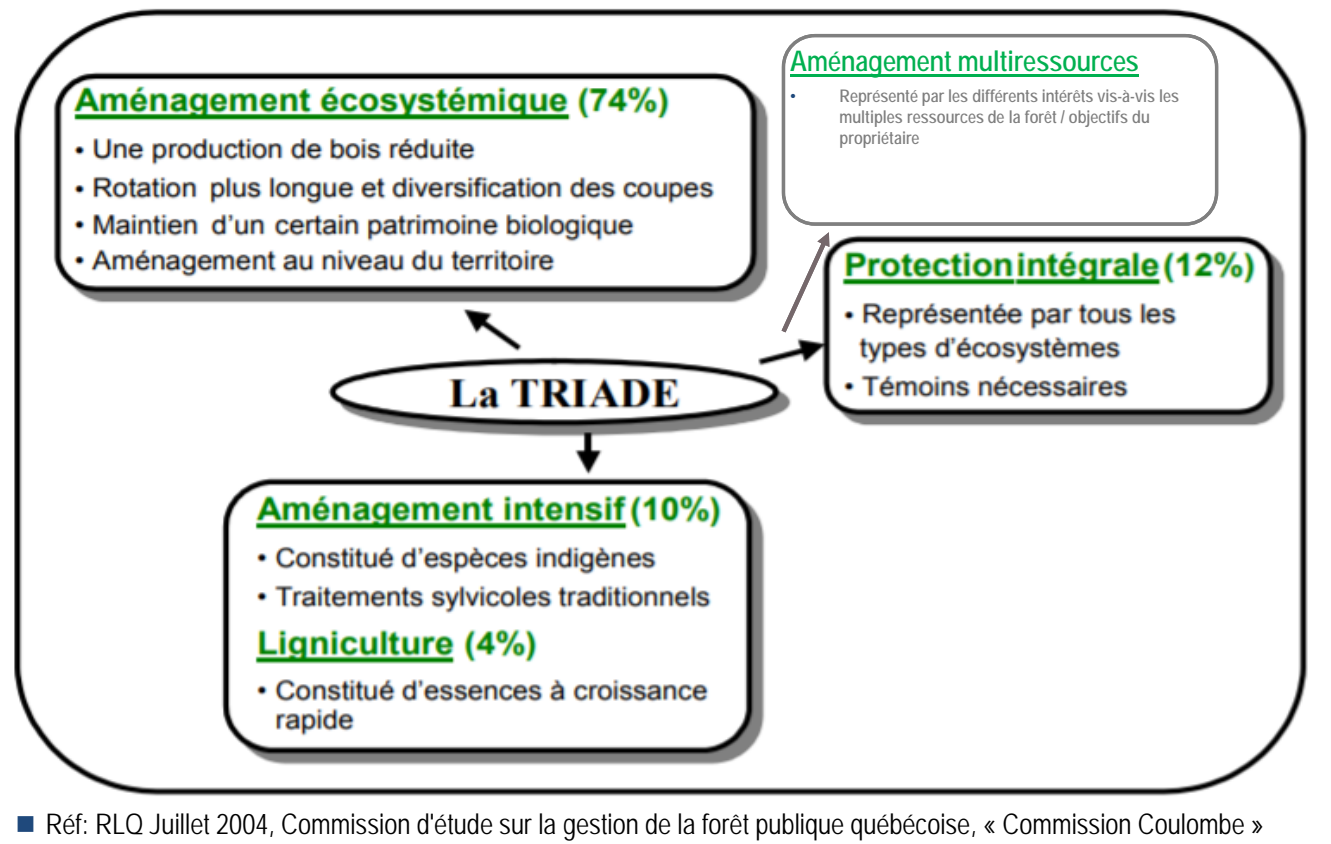
# LES FORÊTS PRIVÉES AMÉNAGÉES PAR DOMTAR



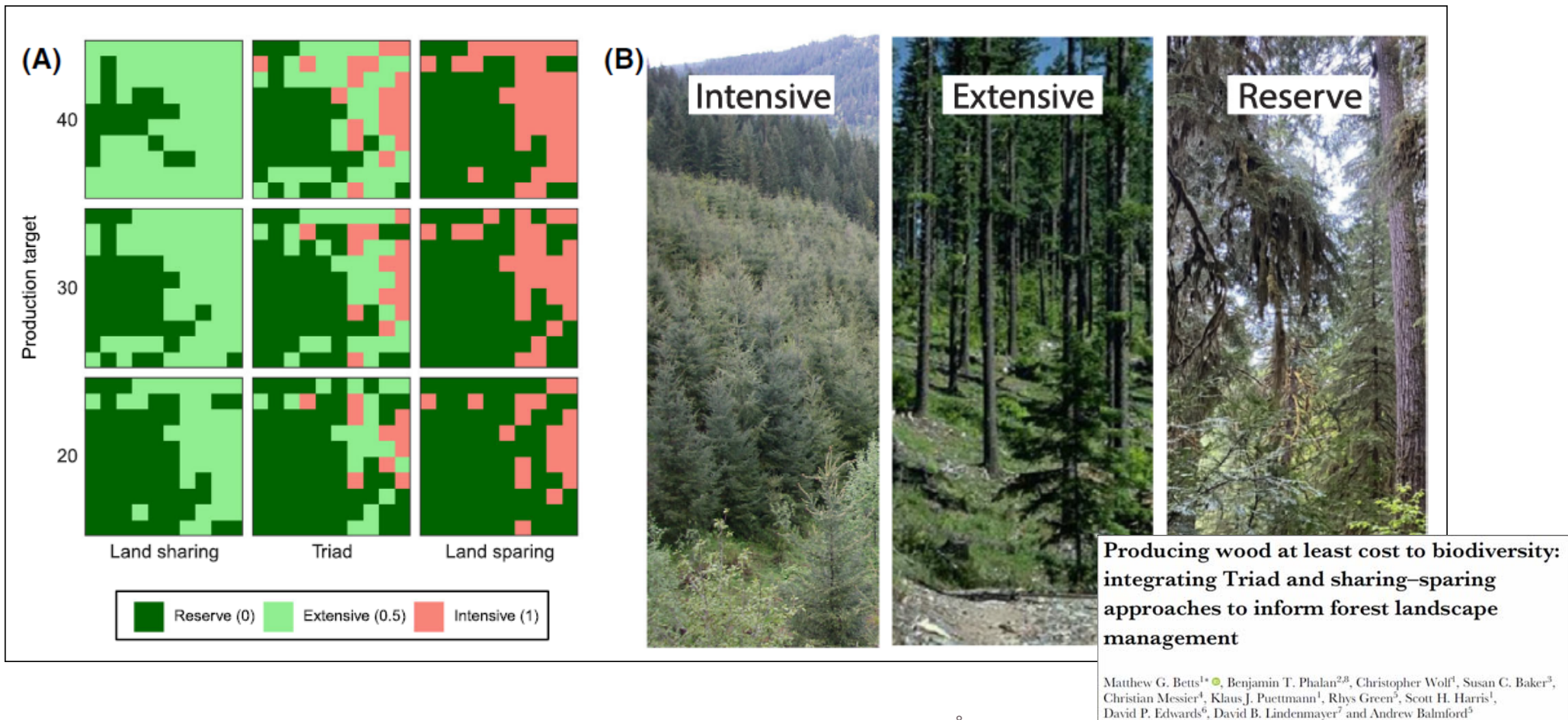
*Des forêts certifiées et diversifiées*

# LA STRATÉGIE D'AMÉNAGEMENT ADOPTÉE CHEZ DOMTAR DEPUIS 20 ANS +

## Principe de la TRIADE (ou QUAD) pour un aménagement forestier durable



# CONSERVATION: DOIT-ON REGARDER L'ARBRE OU LA FORÊT?





# CONSERVATION: DOIT-ON REGARDER L'ARBRE OU LA FORÊT?

## THINKING AND ACTING DIFFERENTLY FOR SUSTAINABLE MANAGEMENT OF THE BOREAL FOREST

Messier, C. et Kneeshaw, D. (1999). « Thinking and acting differently for sustainable management of the boreal forest ». *The Forestry Chronicle*, 75(6), pp. 929-938.

- 1) 1) manage the forest ecosystem as a whole and not in parts nor only for the crop species;
- 2) 2) conserve a significant proportion of the boreal forest (i.e., at least 12%);
- 3) 3) practice intensive forestry on a small portion of the land to recover the fibre lost from notions 1 and 2;
- 4) 4) strive for innovation in thinking and acting;
- 5) 5) foster research and development to support notion 4;
- 6) 6) balance regional needs with that of the global community;
- 7) 7) encourage public participation;
- 8) 8) consider the impact of substantial change in climate over the next 100 years (or next rotation);
- 9) and 9) substitute regulations that are adaptive for those that are restrictive.

- Erreur Boréale, 1999: 2.8%
- Commission Coulombe: 12% +
- Enquête, 2020-21: 17%

Donc, une nette amélioration en termes de superficie.

Toutefois, une critique en termes de distribution/représentation des écosystèmes?

Qualité des aires protégées au Québec et leur statut UICN VS ailleurs?

# DOMTAR: INITIATIVES DE CONSERVATION ET HVC

- Forêts anciennes 64 ha
- Forêts refuges 149 ha
- Forêts rares et refuges 60 ha
- Ravages cerfs 8529 ha
- Autres habitats 560 ha

## Initiatives d'aires conservées / protégées

- Monts «Sutton» 4044 ha
- Adirondacks 42 249 ha
- Marais de Scotstown 828 ha
- Marais du Lac Mégantic 820 ha

\*En constante évolution, faire MAJ avec dernier rapport



Récolte partielle d'hiver (0% @ 30%) dans des peuplements avec occurrences de la Grive de Bicknell



Dont 2 sites avec des arbres de 350 ans et +...

# MONTS SUTTON: CŒUR DE LA RÉSERVE ÉCOLOGIQUE DES MONTAGNES VERTES

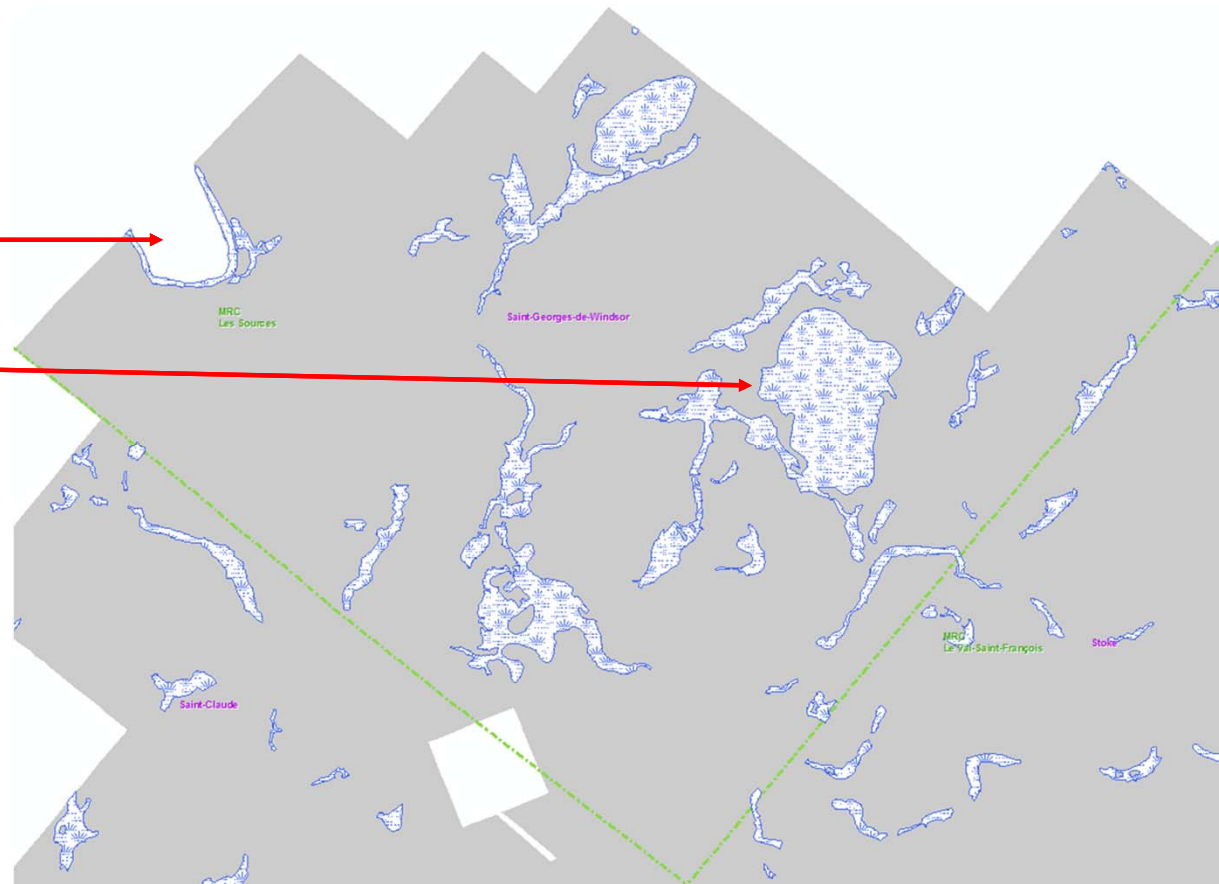
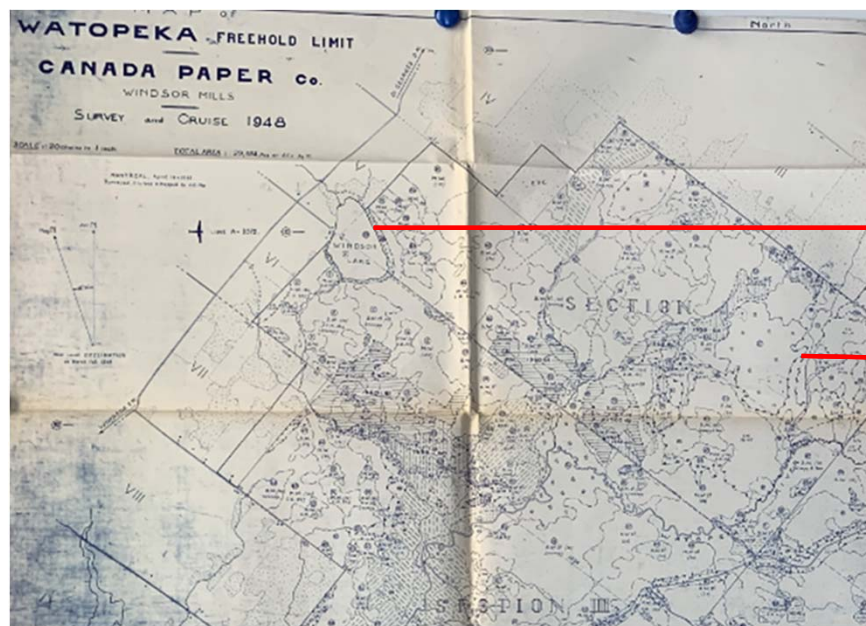
**Des opportunités  
concrétisées par le  
maintien de la vocation  
forestière à travers notre  
histoire**



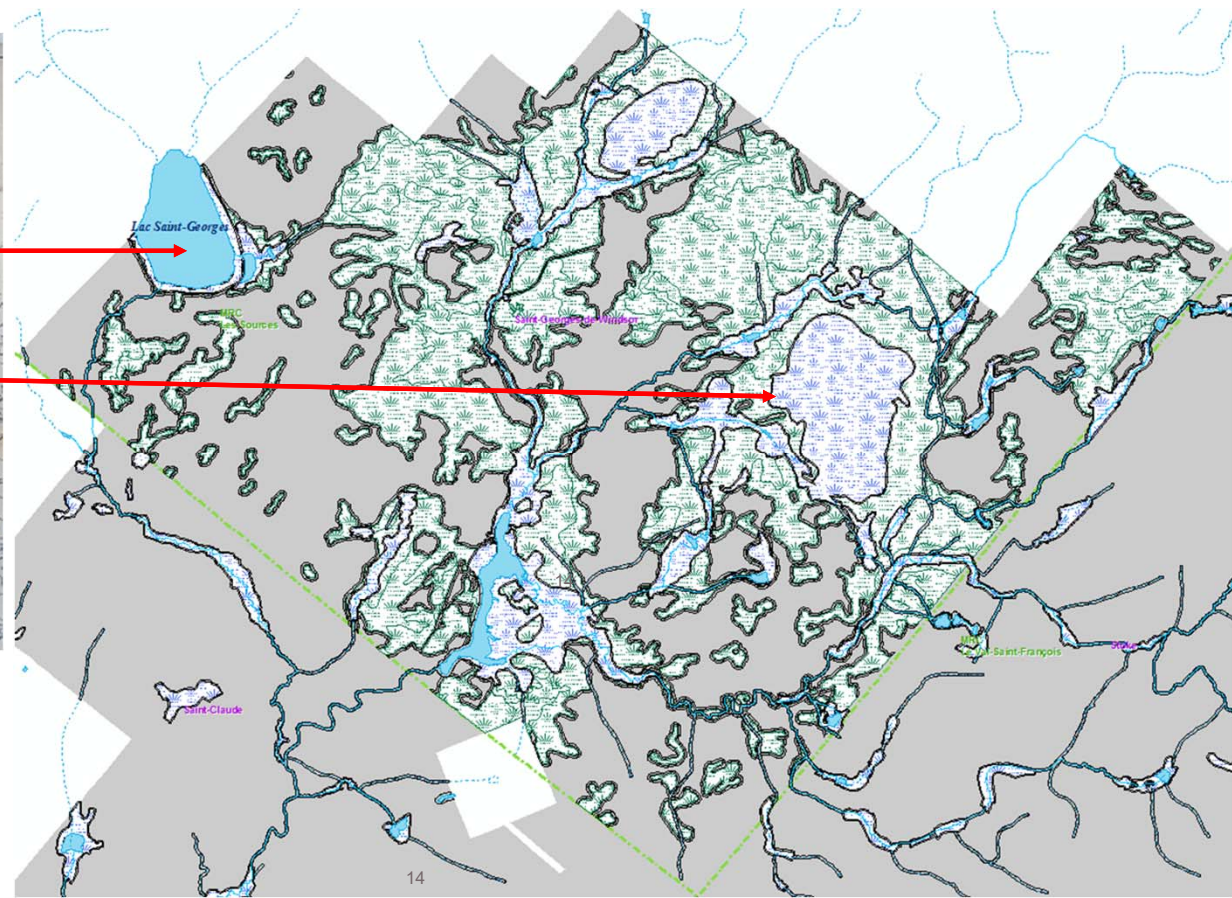
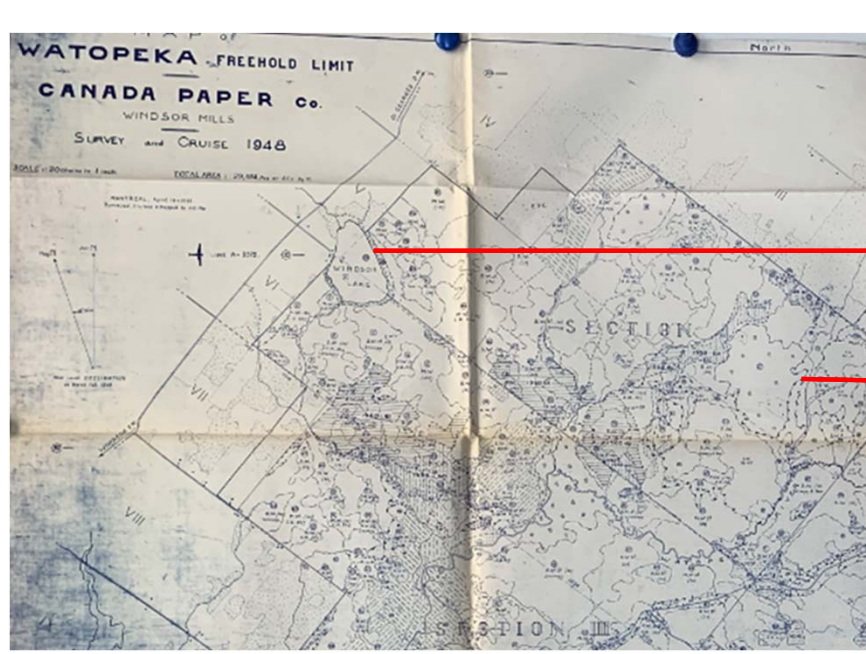




# MHH: UN EXEMPLE DE CONNECTIVITÉ CHEZ LES PROPRIÉTAIRES FORESTIERS

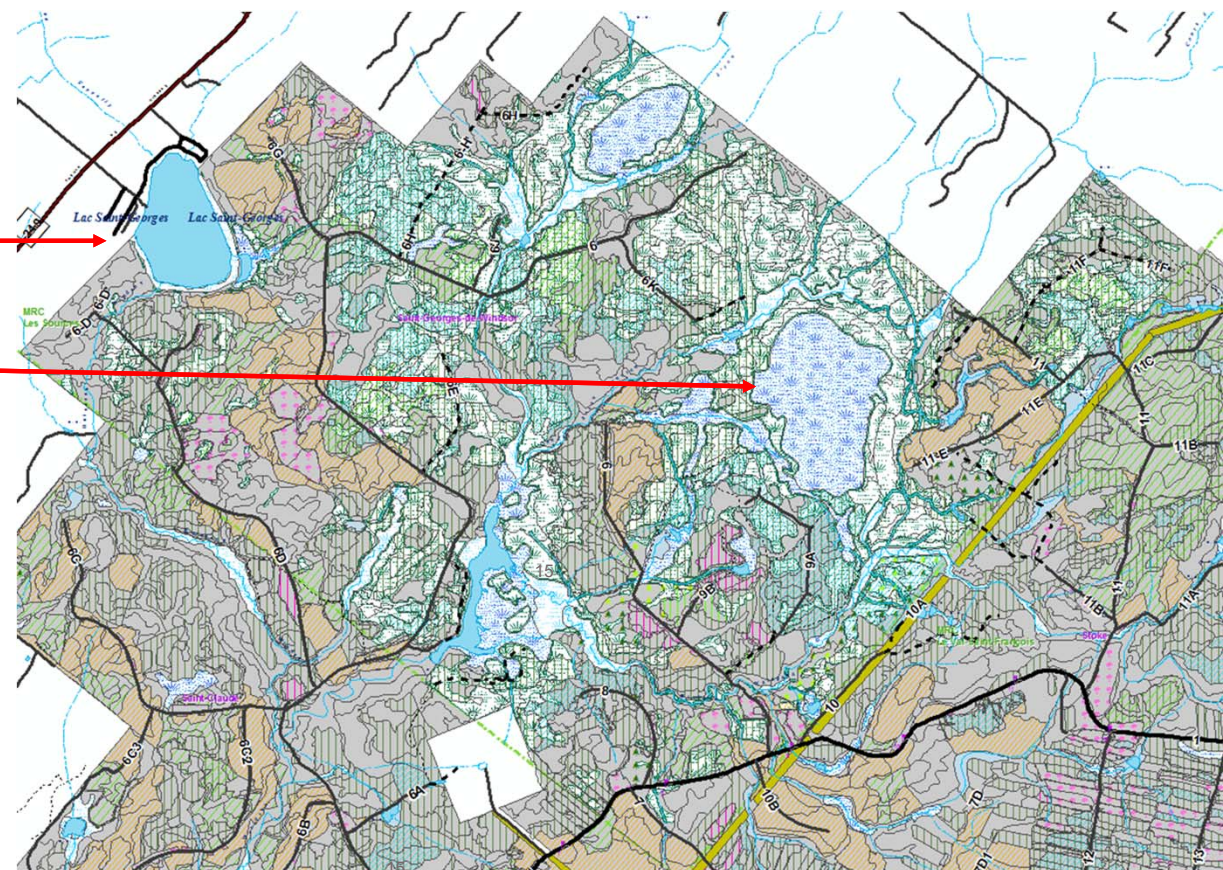
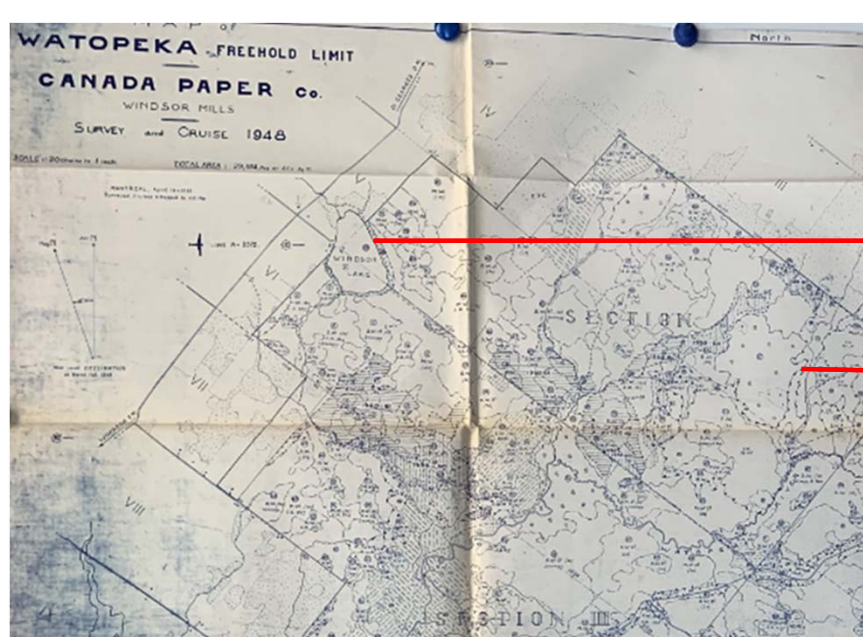


# MHH: UN EXEMPLE DE CONNECTIVITÉ CHEZ LES PROPRIÉTAIRES FORESTIERS





# MHH: UN EXEMPLE DE CONNECTIVITÉ CHEZ LES PROPRIÉTAIRES FORESTIERS



- Plus de 60% du territoire est un MHH potentiel ou une mesure de protection associée
- L'historique d'aménagement témoigne d'une superposition très importante des AAM avec ces milieux
- Ces milieux sont ciblés dans les PRMHH et milieux naturels

## CONCLUSION

- Plus de 150 ans d'histoire liées à l'approvisionnement en fibre de l'usine de Windsor témoignent que le maintien de la vocation forestière à travers l'aménagement forestier a permis de maintenir des aires pouvant être dédiée à la protection, à la conservation et contribuant à la connectivité écologique de divers milieux naturels
- Malgré les diverses pressions anthropiques liées au changement possible de vocation de ces milieux, c'est l'intérêt et la possibilité de pouvoir réaliser l'aménagement forestier de ces milieux qui a contribué au maintien de ces grands massifs tant convoités pour la conservation/protection





LA FIBRE  
*de Domtar*

AGILITÉ | ENGAGEMENT | INNOVATION