



Des milieux naturels connectés, des humains interconnectés

Marie-Lyne Després-Einspenner
Éco-corridors laurentiens

Laurentides



Corridors
écologiques

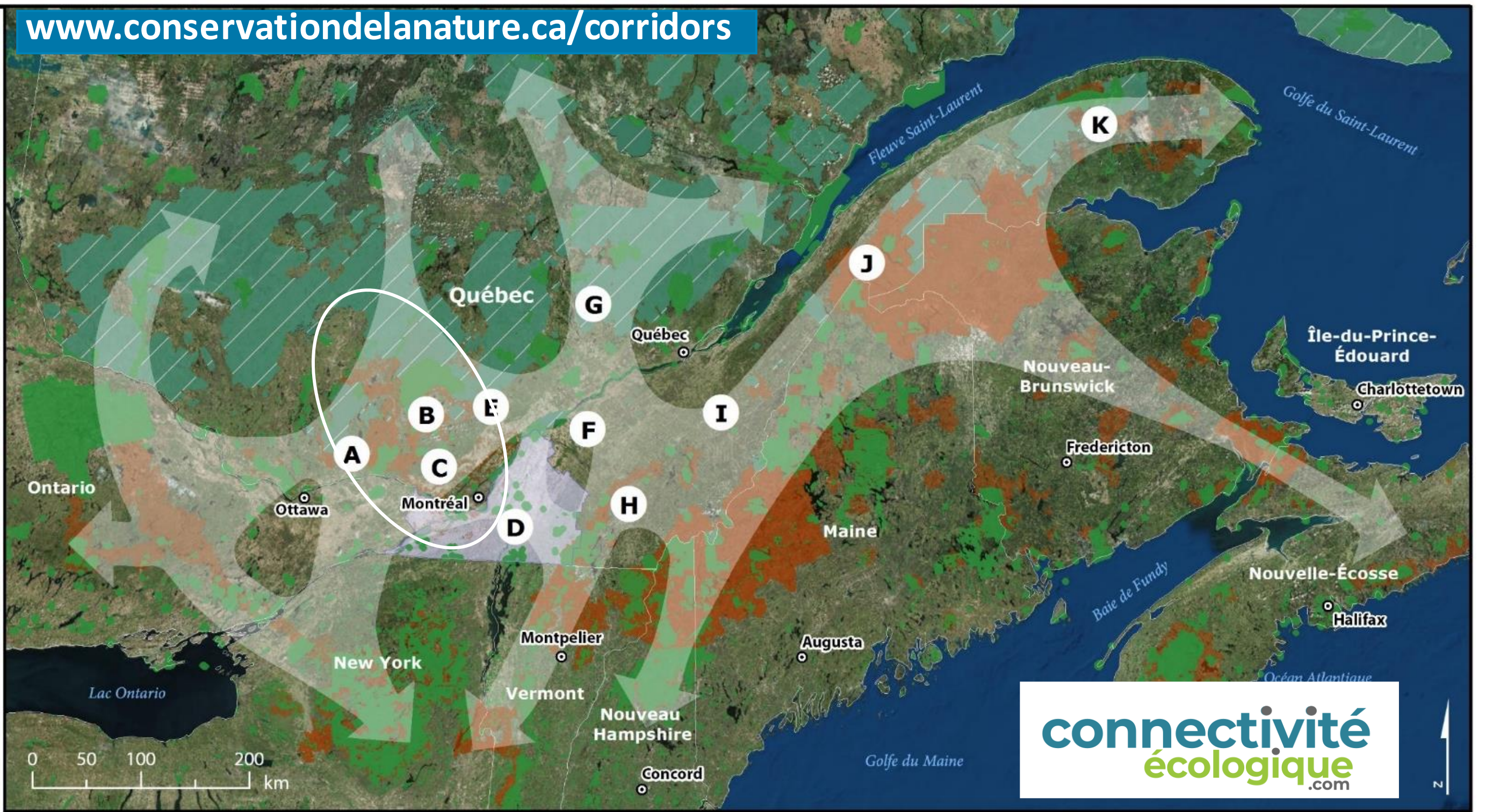


Éco~corridors
laurentiens



-  Zone essentielle à la connectivité
-  Aire protégée publique ou privée
-  Aire gérée publique
-  Zone de restauration de corridors écologiques

Sources des données:
 The Nature Conservancy, Deux Pays Une Forêt, Éco-Corridors Laurentiens, Conservation de la nature Canada, Algonquin to Adirondacks Collaborative, Réseau des milieux naturels protégés, MERN du Québec, Nouveau Brunswick MERD, New York Protected Areas Database, Central New Hampshire Regional Planning Commission, Vermont Agency of Natural Resources, Maine Department of Agriculture, Conservation and Forestry



Maîtres d'oeuvre

<p>A Outaouais</p> 	<p>C Corridor forestier du Grand Coteau</p> 	<p>E Lanaudière</p> 	<p>G Mauricie</p> 	<p>I Chaudière-Appalaches et Capitale-Nationale</p> 	<p>K Gaspésie</p> 
<p>B Laurentides</p> 	<p>D Montérégie</p> 	<p>F Centre-du-Québec</p> 	<p>H Estrie</p> 	<p>J Bas-Saint-Laurent</p> 	

<p>Partenaires Transfrontaliers</p>  	<p>Partenaires Financiers</p>   
--	--

L'Initiative Corridors écologiques est coordonnée par Conservation de la nature Canada.



« Relier le parc national d'Oka au parc national du Mont-Tremblant par un réseau d'éco-corridors et d'aires protégées interconnectés »

Laurentides



Corridors
écologiques



Portrait de la connectivité régionale

Mise en place d'une stratégie concertée



2015

2016

2017

2018

2019

2020

2022+

**Rencontres
d'échanges**

Quelques
collaborations
initiées

Laurentides



Corridors
écologiques

Portrait de la connectivité régionale

Mise en place d'une stratégie concertée



2015

2016

2017

2018

2019

2020

2022+

Rencontres
d'échanges

Table pour la connectivité du
sud des Laurentides

Quelques
collaborations
initiées

Ateliers sur la
connectivité

Laurentides



Corridors
écologiques

Portrait de la connectivité régionale

Mise en place d'une stratégie concertée



2015

2016

2017

2018

2019

2020

2022+

**Rencontres
d'échanges**

**Table pour la connectivité du
sud des Laurentides**

Quelques
collaborations
initiées

**Ateliers sur la
connectivité**

**Réseau
régional**

Laurentides



Corridors
écologiques

Portrait de la connectivité régionale

Mise en place d'une stratégie concertée



2015

2016

2017

2018

2019

2020

2022+

Rencontres d'échanges

Quelques **collaborations** initiées

Table pour la connectivité du sud des Laurentides

Ateliers sur la connectivité

Réseau régional

Identification des **objectifs régionaux**

Identification des **corridors écologiques et zones prioritaires**

Laurentides



Corridors
écologiques



Parc du
Mont-Tremblant

Mont-Tremblant

Joliette

L'Assomption

Repentigny

St-Jérôme

Hawkesbury

Laval

Montreal

Rivière de l'Outaouais

Rivière Richelieu

Ottawa





Institut des Sciences
de la Forêt tempérée



SOPAIR
SOCIÉTÉ DE PLEIN AIR
DES PAYS-D'EN-HAUT



Abrinord
ORGANISME DE BASSIN VERSANT DE LA RIVIÈRE DU NORD



CRE
Laurentides
Votre réseau environnemental.



Initiatives Biodiversité
Cultiver la biodiversité



Club conseil
Profiteausol



Zoo
ECOMUSEUM
SOCIÉTÉ D'HISTOIRE NATURELLE
DE LA VALLÉE DU ST LAURENT



UPA POUVOIR NOURRIR
POUVOIR GRANDIR
Outaouais-Laurentides
L'Union des producteurs agricoles



MRC
D'ARGENTEUIL
Authentique. Avec vous.



MRC
Deux-Montagnes



VILLE DE
MIRABEL



NOTRE TERRITOIRE
VOTRE AVENIR
MRC DES
LAURENTIDES



Ville de
MONT-TREMBLANT



SNAP QUÉBEC



TERRA-BOIS
COOPÉRATIVE
PROPRIÉTAIRES DE BOISÉS
GROUPEMENT
FORESTIER

UN RÉSEAU MOBILISÉ

Le Réseau régional regroupe des acteurs de tous milieux confondus:
MRC/municipalités/villes, OBNL en environnement, clubs conseil, coopératives/associations forestières, syndicats, instituts de recherche et autres.

Le Réseau régional couvre le territoire des MRC/Villes suivantes:

- MRC de Deux-Montagnes
- MRC des Pays-d'en-Haut
- Ville de Mirabel
- MRC d'Argenteuil
- MRC de la Rivière-du-Nord
- MRC des Laurentides

30

organisations et institutions participant à l'initiative de concertation

6

MRC/Ville couvertes par le réseau de corridors et le plan d'action

6

secteurs d'intervention visés par le plan d'action
(municipal, recherche, récréotouristique, environnemental, agricole et forestier)

RÉSEAU RÉGIONAL POUR LA CONNECTIVITÉ ÉCOLOGIQUE

Rôles du Réseau



RÉSEAUTAGE

Favoriser la complémentarité via la consolidation et l'émergence de nouveaux partenariats



ACCOMPAGNEMENT

Partage d'expertise, de documentation scientifique vulgarisée et d'outils.



PROMOTION

Promotion de la connectivité écologique de manière à rejoindre l'ensemble des publics

Laurentides



Corridors
écologiques

Vision

En **2040**, un **réseau de corridors écologiques** permettant d'assurer la connectivité entre les paysages significatifs des Laurentides et l'Outaouais est en place. Ce réseau permet de **maintenir et rétablir**, malgré les modifications aux écosystèmes engendrés par les changements climatiques, la **viabilité des populations fauniques et floristiques** et de **mettre en valeur** leurs habitats.

Grâce à des **partenariats** entre les acteurs qui travaillent à la **planification territoriale** et à la **gestion durable** des ressources naturelles, l'aménagement et l'utilisation du territoire **tiennent compte de l'importance des corridors écologiques**.

Laurentides



Corridors
écologiques

Vision

En **2040**, un **réseau de corridors écologiques** permettant d'assurer la connectivité entre les paysages significatifs des Laurentides et l'Outaouais est en place. Ce réseau permet de **maintenir et rétablir**, malgré les modifications aux écosystèmes engendrés par les changements climatiques, la **viabilité des populations fauniques et floristiques** et de **mettre en valeur** leurs habitats.

Grâce à des **partenariats** entre les acteurs qui travaillent à la **planification territoriale** et à la **gestion durable** des ressources naturelles, l'aménagement et l'utilisation du territoire **tiennent compte de l'importance des corridors écologiques**.

Laurentides



Corridors
écologiques

Comment atteindre cette vision?



Comment au mieux
intégrer les intérêts,
visions et objectifs de
l'ensemble des acteurs?

Laurentides



Corridors
écologiques

Comment atteindre cette vision?



Comment au mieux intégrer les intérêts, visions et objectifs de l'ensemble des acteurs?



Quelles interventions devraient être précisées et priorisées?

Laurentides



Corridors
écologiques

Comment atteindre cette vision?



Comment au mieux intégrer les intérêts, visions et objectifs de l'ensemble des acteurs?



Quelles interventions devraient être précisées et priorisées?



Où devrions-nous agir en premier?

Laurentides



Corridors
écologiques

Comment atteindre cette vision?



Comment au mieux intégrer les intérêts, visions et objectifs de l'ensemble des acteurs?



Quelles interventions devraient être précisées et priorisées?



Où devrions-nous agir en premier?

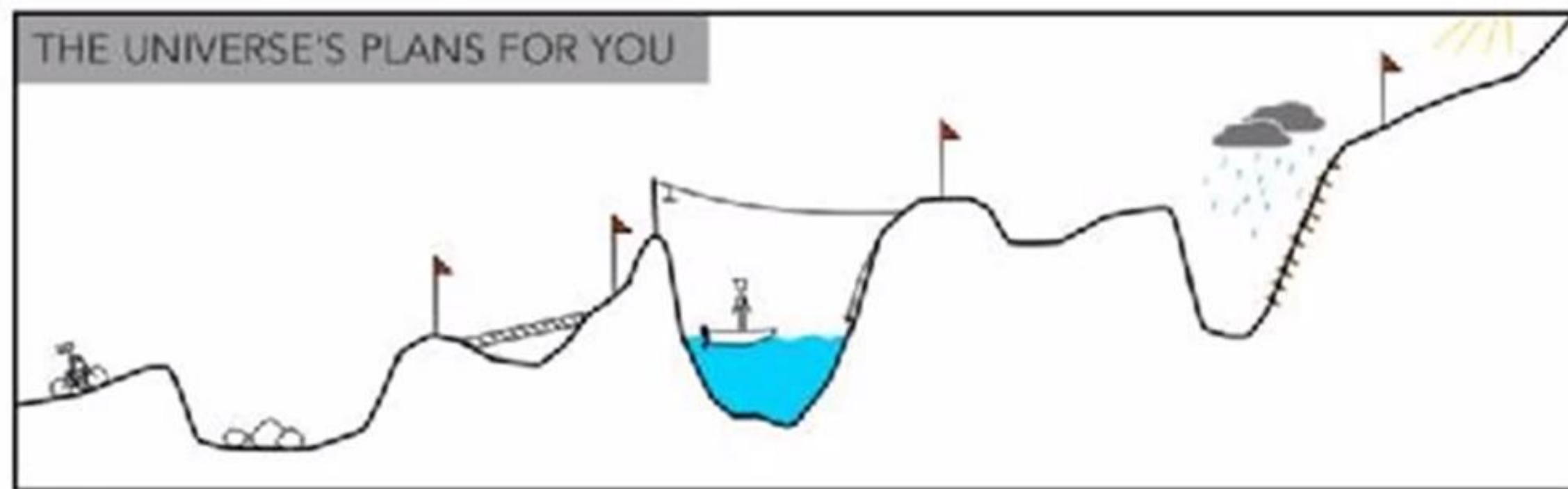


Quels sont les rôles de chacun des membres ?
Comment travailler ensemble à l'atteinte de la vision?

Laurentides



Corridors
écologiques



DOGHOUSE DIARIES

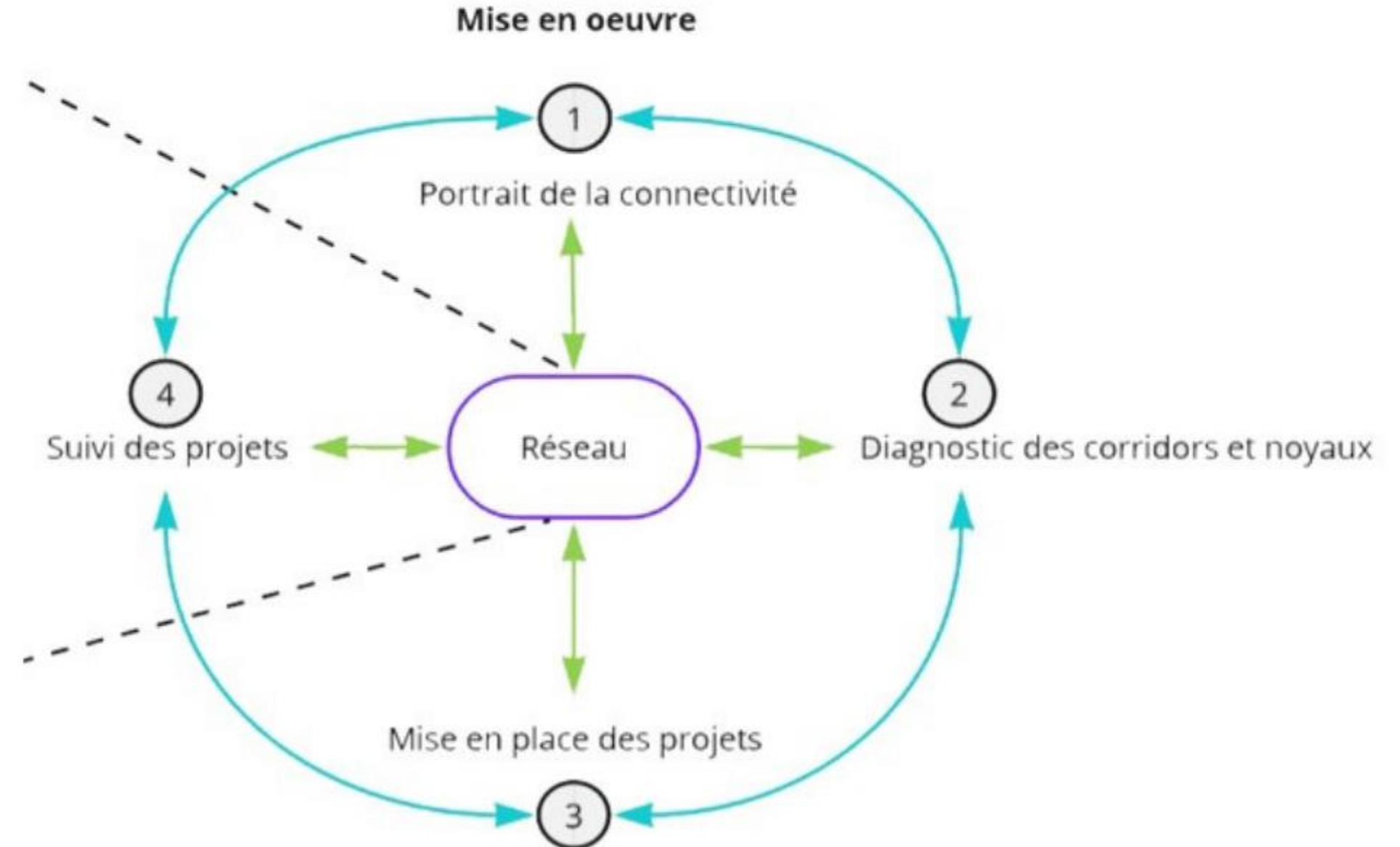
Laurentides



Corridors
écologiques

Quoi et comment?

Quoi faire ensemble?



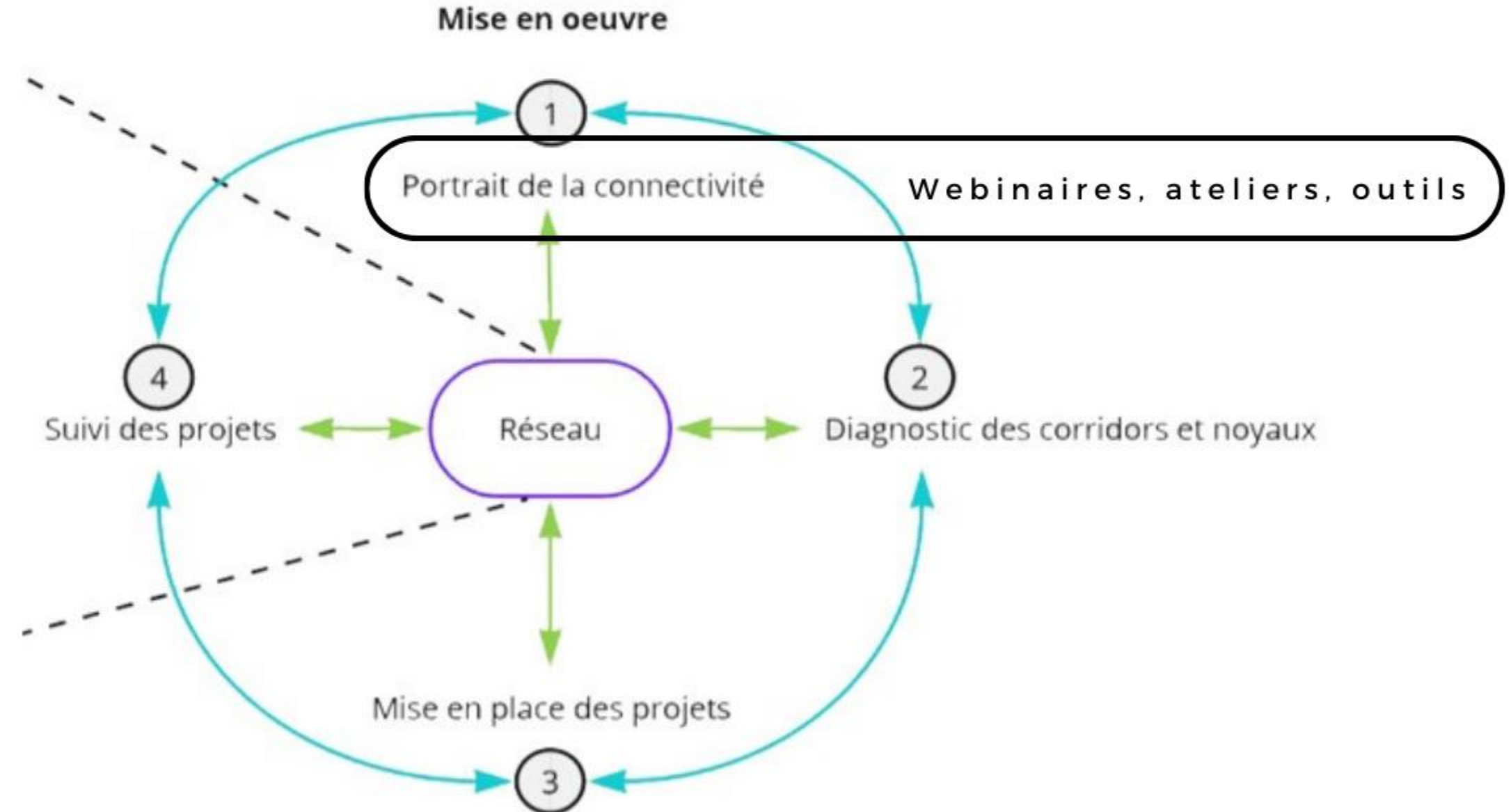
Laurentides



Corridors
écologiques

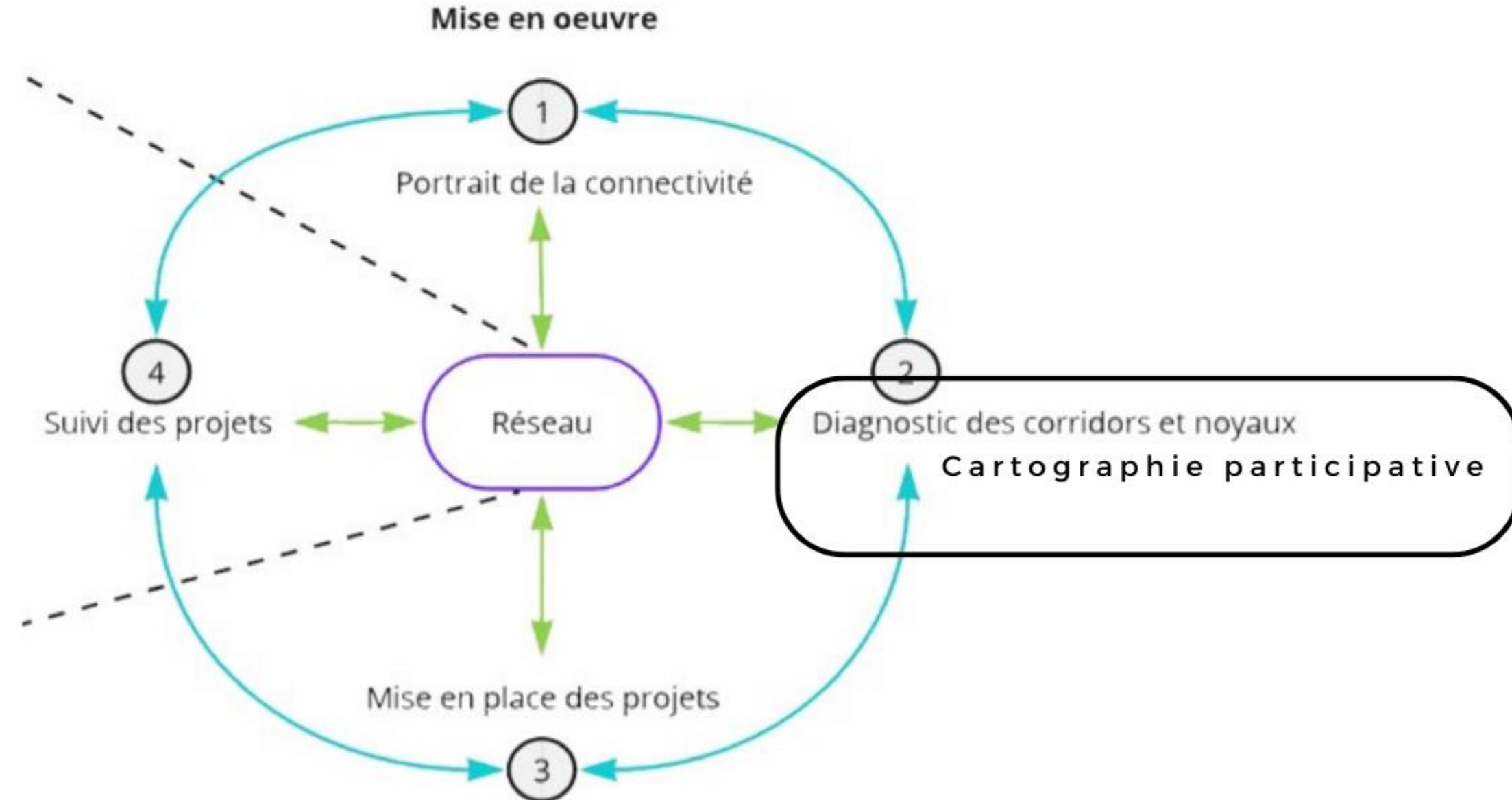
Quoi et comment?

Quoi faire ensemble?



Quoi et comment?

Quoi faire ensemble?



Laurentides



Corridors
écologiques



Laurentides



Corridors
écologiques

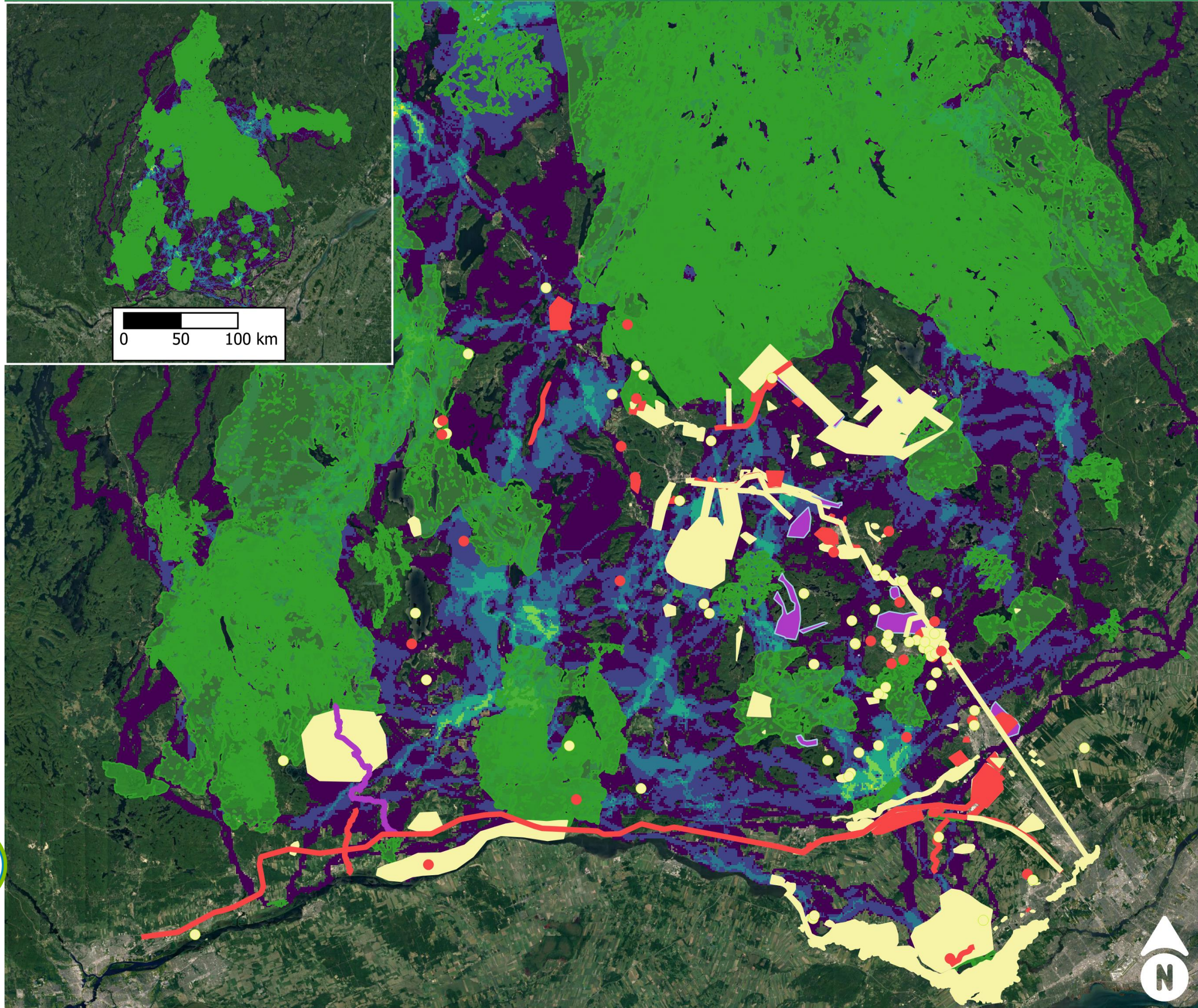


Laurentides



Corridors
écologiques

Cartographie participative : Tracer les chemins de la biodiversité



Légende

 Noyaux de conservation

Corridors écologiques



1

6

Catégories des zones

 Opportunité

 Pression

 Proposition de tracé

0 10 20 km



Échelle 1 : 1 100 000

Cette carte géographique fournit des informations à titre indicatif seulement.

Réalisé le 16 octobre 2023

Sources : Noyaux de conservation (ECL 2020), Corridors écologiques (ECL 2020), Tracés des zones (Atelier juin 2023), Google satellite

Laurentides



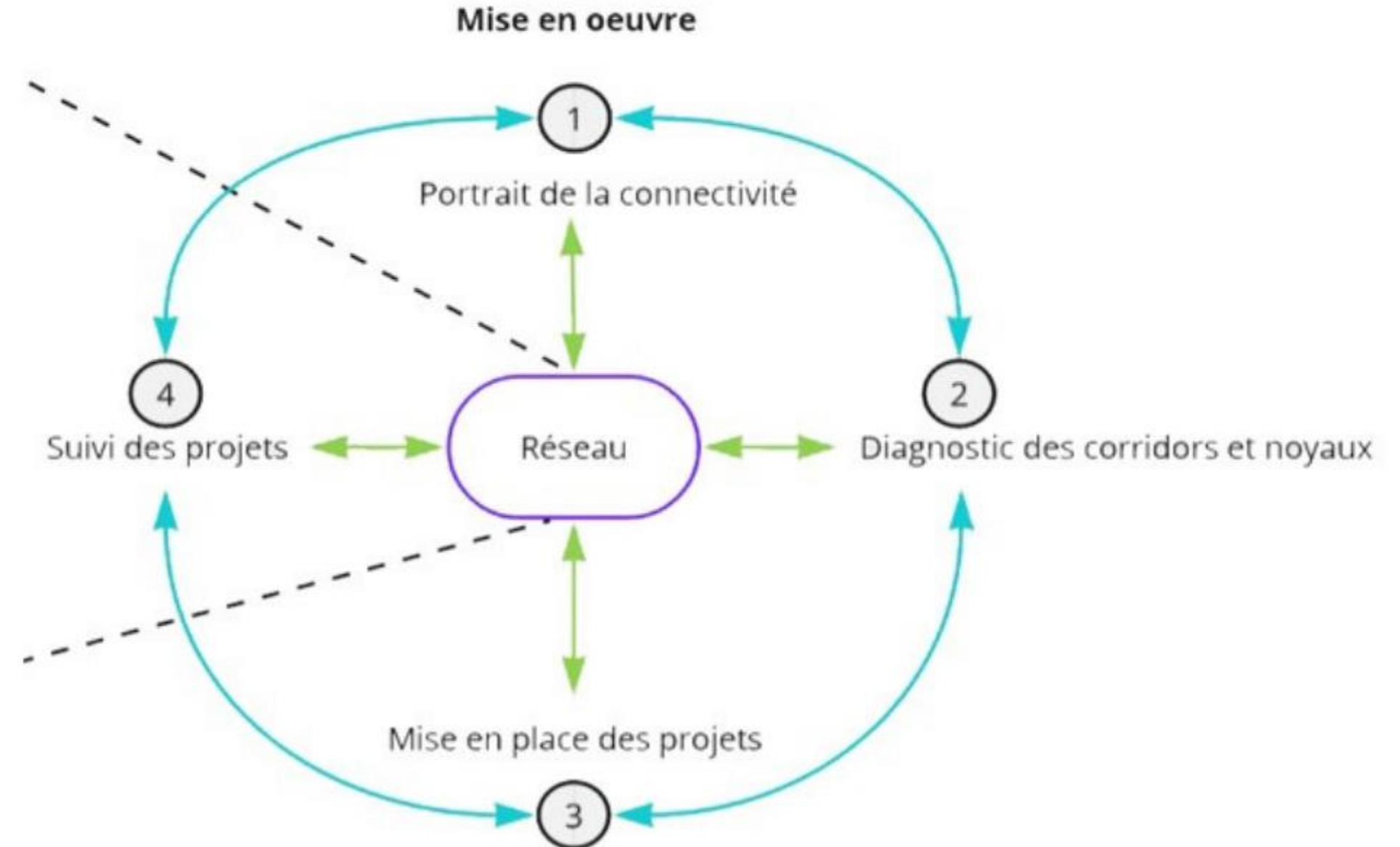
Corridors
écologiques



Éco~corridors
laurentiens

Quoi et comment?

Quoi faire ensemble?



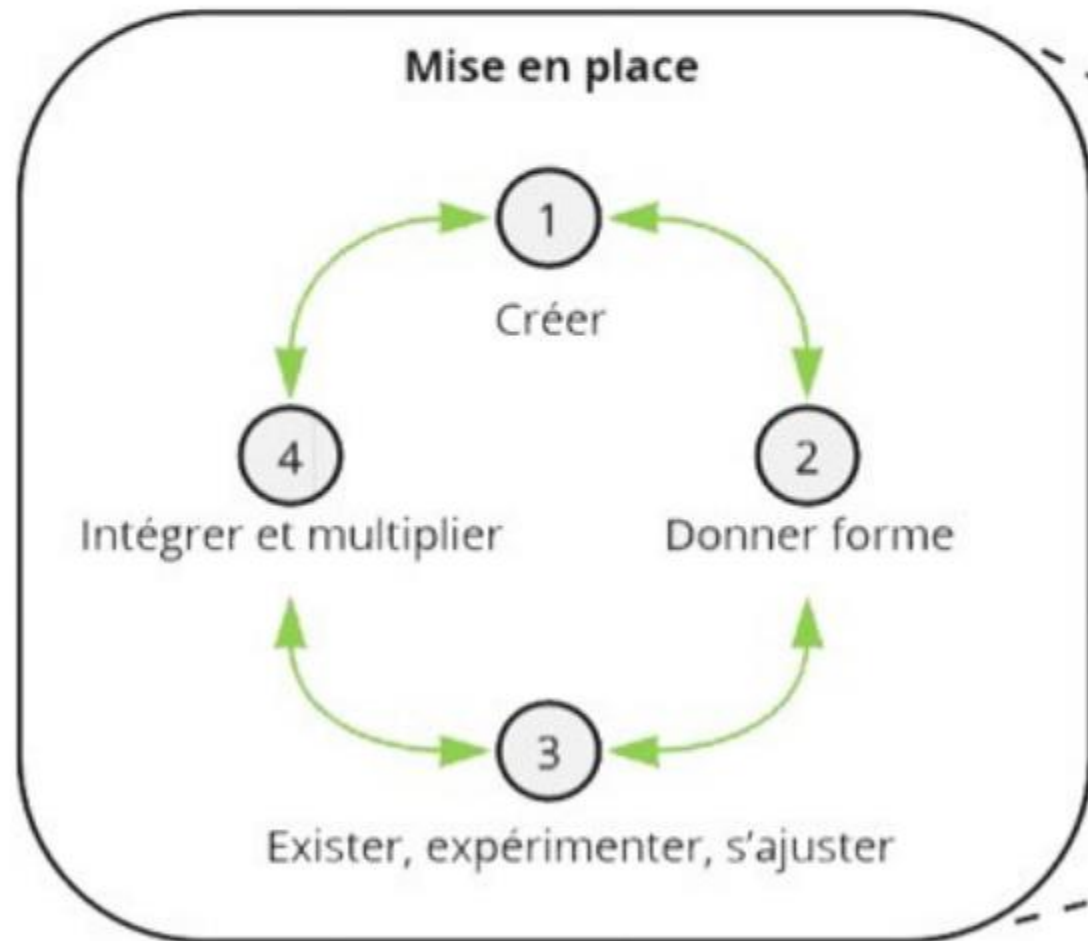
Laurentides



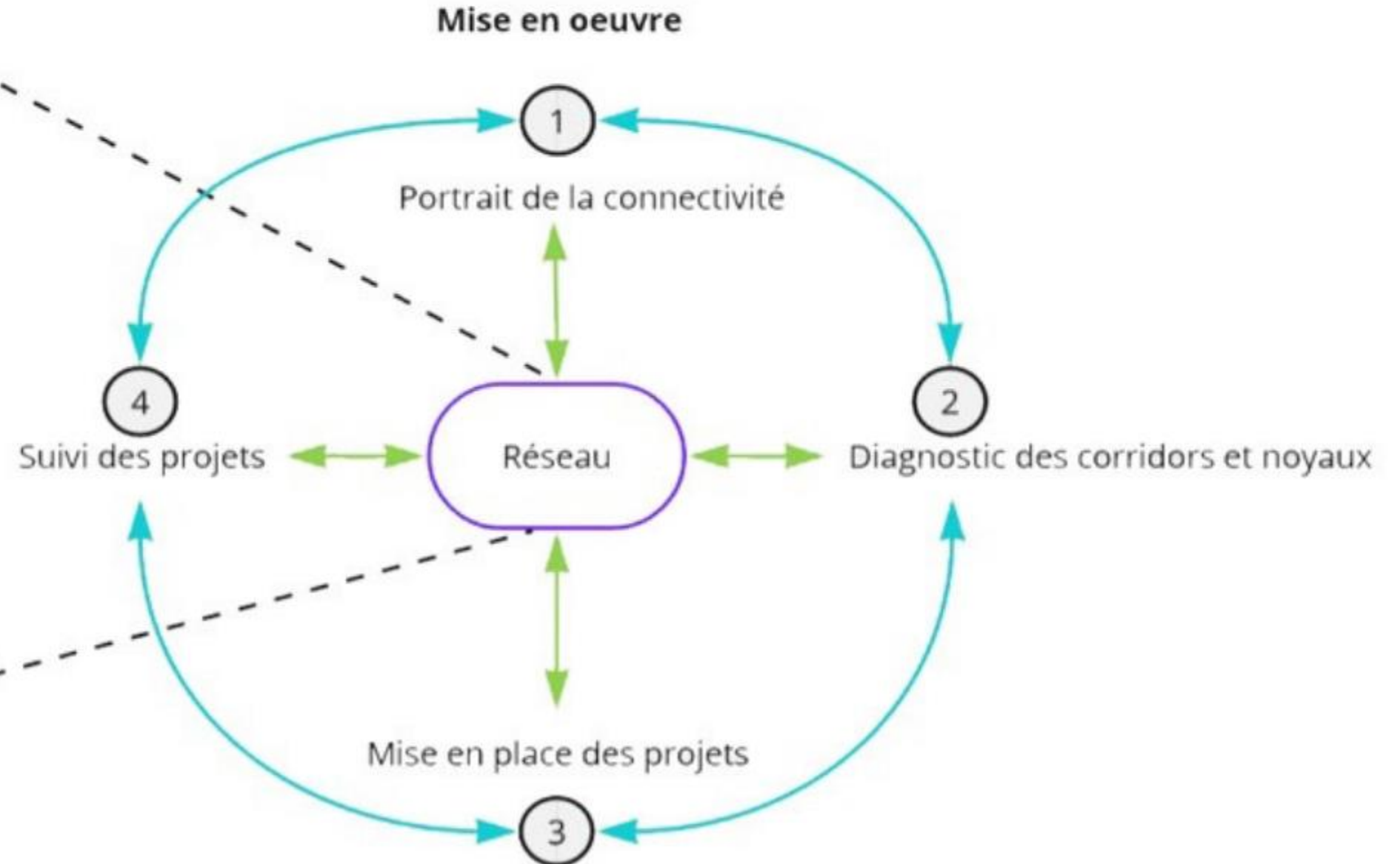
Corridors
écologiques

Quoi et comment?

Comment travailler ensemble?



Quoi faire ensemble?

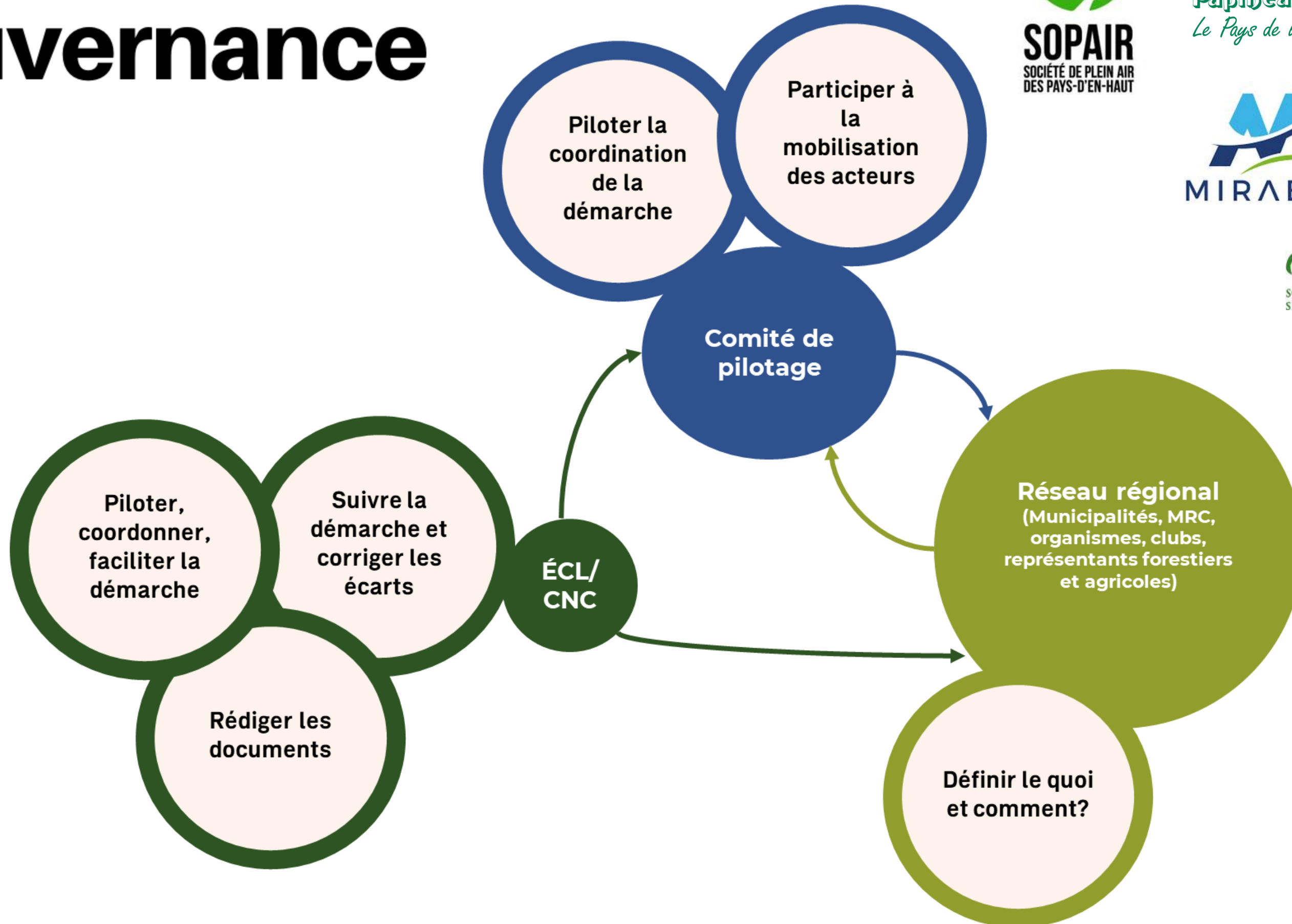


Laurentides



Corridors
écologiques

Gouvernance



SOPAIR
SOCIÉTÉ DE PLEIN AIR
DES PAYS-D'EN-HAUT





Mobilisation nationale pour l'élaboration du Plan

Nature 2030

Engagés pour la nature

Laurentides



Corridors
écologiques



Mobilisation nationale pour l'élaboration du Plan

Nature 2030

Engagés pour la nature

1

Réel besoin d'avoir une
concertation régionale

*Demande des
municipalités et MRC*



Mobilisation nationale pour l'élaboration du Plan

Nature 2030

Engagés pour la nature

1

Réel besoin d'avoir une concertation régionale

Demande des municipalités et MRC

2

Mobilisation de nouveaux partenaires



Mobilisation nationale pour l'élaboration du Plan

Nature 2030

Engagés pour la nature

1

Réel besoin d'avoir une concertation régionale

Demande des municipalités et MRC

2

Mobilisation de nouveaux partenaires

3

Grand momentum = en profiter pour revoir l'initiative?

*ÉCL et CNC bons porteurs?
Besoin de revoir la gouvernance*

Défis

Comment s'assurer de la pérennité de ce que nous créons?

**Complexité
accrue
(enjeux, échelles)**

Urgence d'agir

Imprévisibilité

**Incertitudes
croissantes**

**Intérêts
divergents**

Nouveauté

Comment planifier des changements et nouveaux projets dans un tel contexte?

Quelques réponses

01 Travailler avec ceux qui veulent = Effet levier

02 Gestion adaptative/grande flexibilité = capacité de s'adapter rapidement

03 Rencontres individuelles ET de groupe = grande mobilisation

04 Se centrer sur les besoins des partenaires



Laurentides



Corridors
écologiques