



La conservation et la foresterie une connexion gagnante

MODULE 2 La connectivité écologique

Kateri Monticone

Chef développement science et planification de la conservation | Coordinatrice de l'Initiative Corridors écologiques

kateri.monticone@conservationdelanature.ca

Cynthia Patry – Chargée de projets

cynthia.patry@conservationdelanature.ca



Protection et
foresterie un
objectif
commun

Démarches de
conservation
1

Plan
d'aménagement
forestier bonifié
3

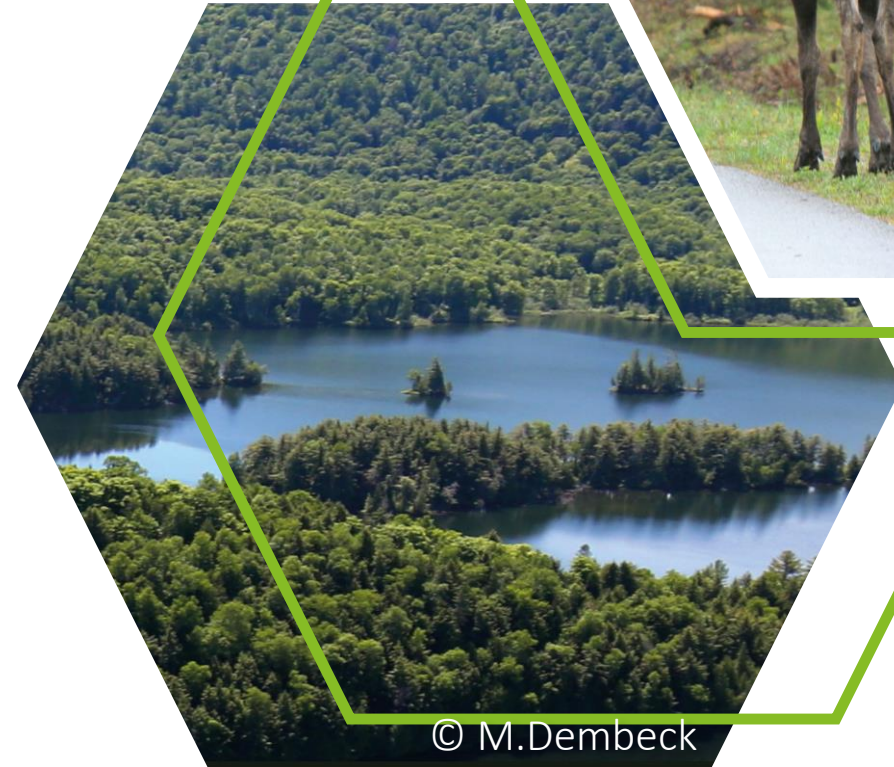
Créer des forêts
résilientes
4

Connectivité
écologique
2

Parler
d'aménagement
intégré
5

Plan de la formation

- Définitions connectivité écologique & corridor écologique
- Types de connectivité écologique
- Des corridors à plusieurs échelles (du continent à la propriété)
- Rôle des conseillers forestiers dans un projet de corridors écologiques



© M.Dembeck



© Côté

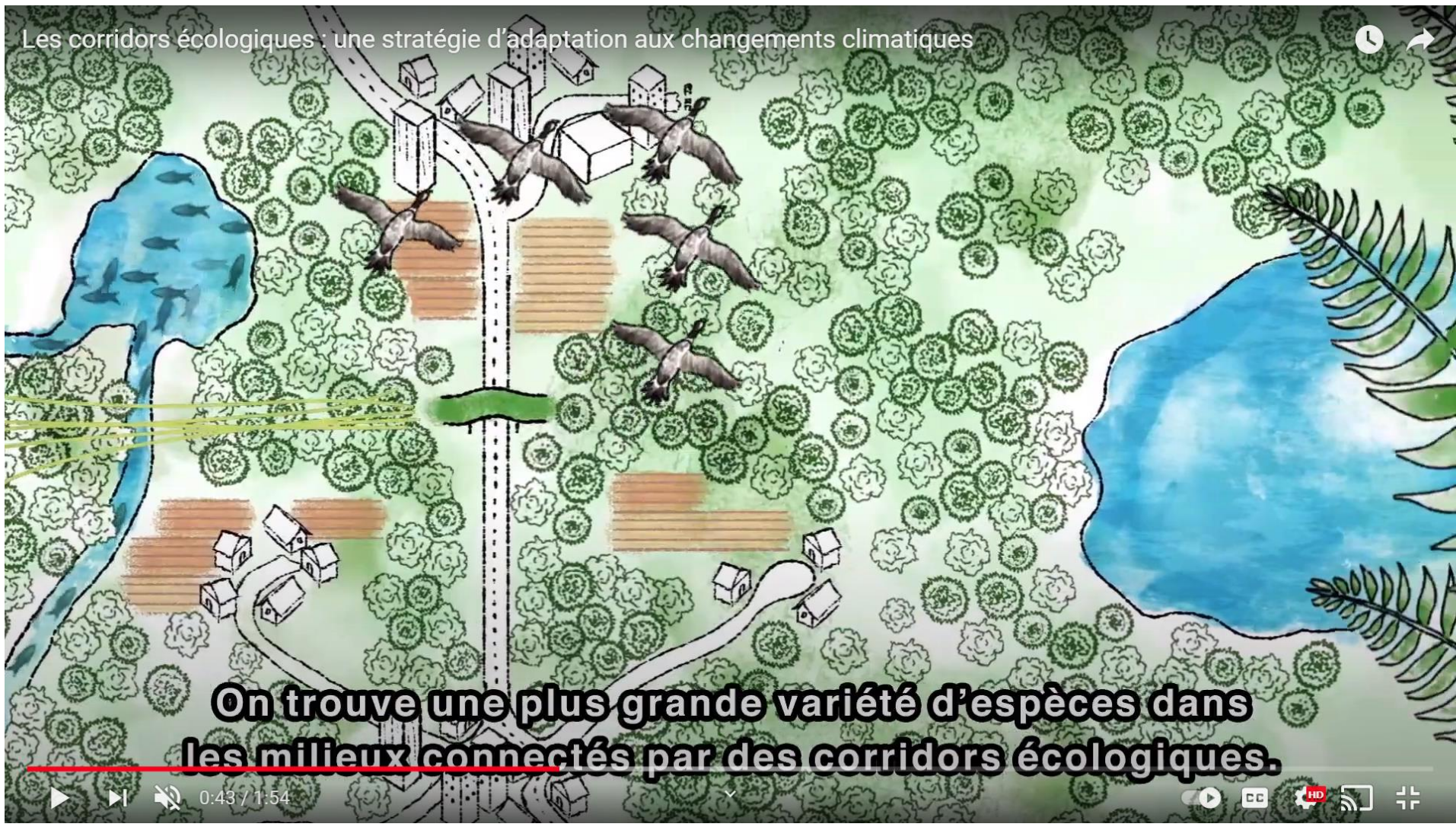


Acquis

D'ici la fin de la séance, les participants pourront comprendre:

- Ce qu'est un corridor écologique et comment on peut les identifier
- Le rôle des conseillers forestiers auprès des propriétaires de lots boisés dans le maintien et la restauration des corridors écologiques





Les corridors écologiques : une stratégie d'adaptation aux changements climatiques

On trouve une plus grande variété d'espèces dans les milieux connectés par des corridors écologiques.



[Vidéo sur les corridors écologiques](#)

Connectivité écologique | Corridors écologiques

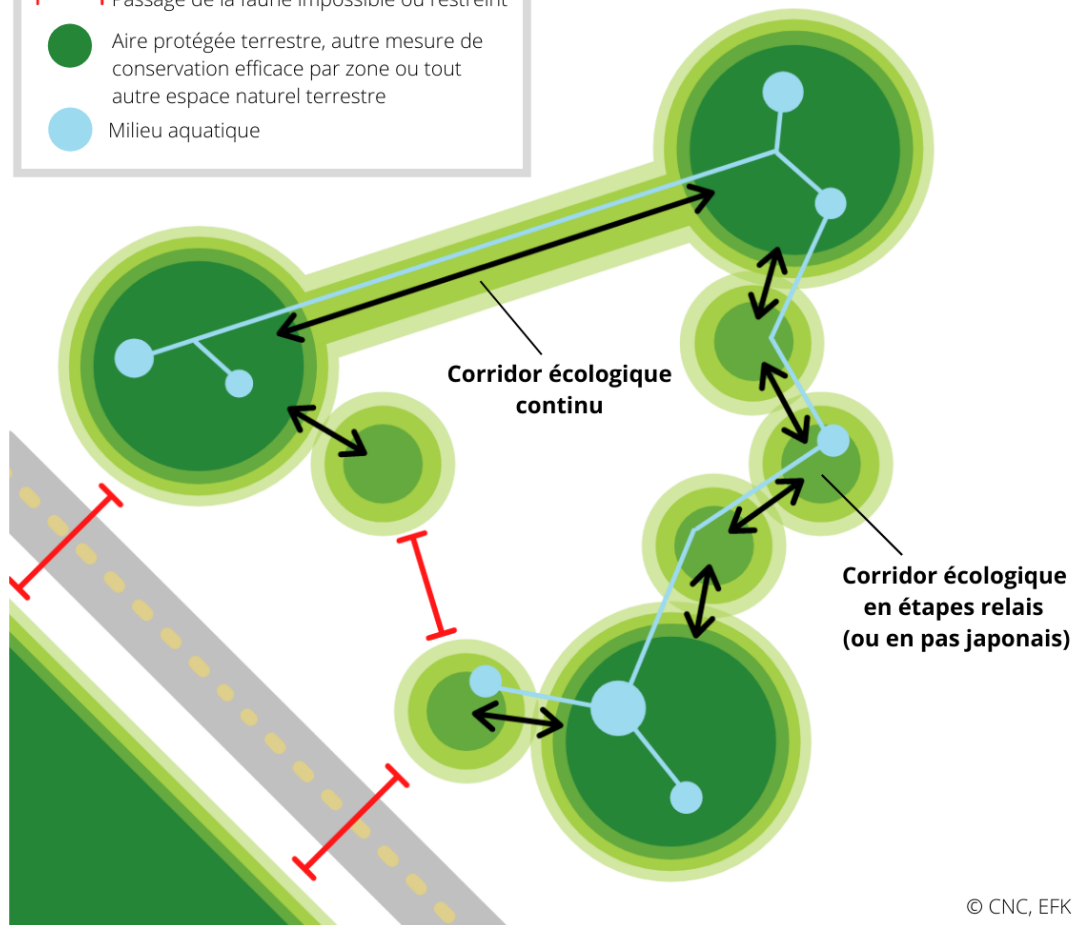
LÉGENDE

↔ Passage de la faune possible

— Passage de la faune impossible ou restreint

● Aire protégée terrestre, autre mesure de conservation efficace par zone ou tout autre espace naturel terrestre

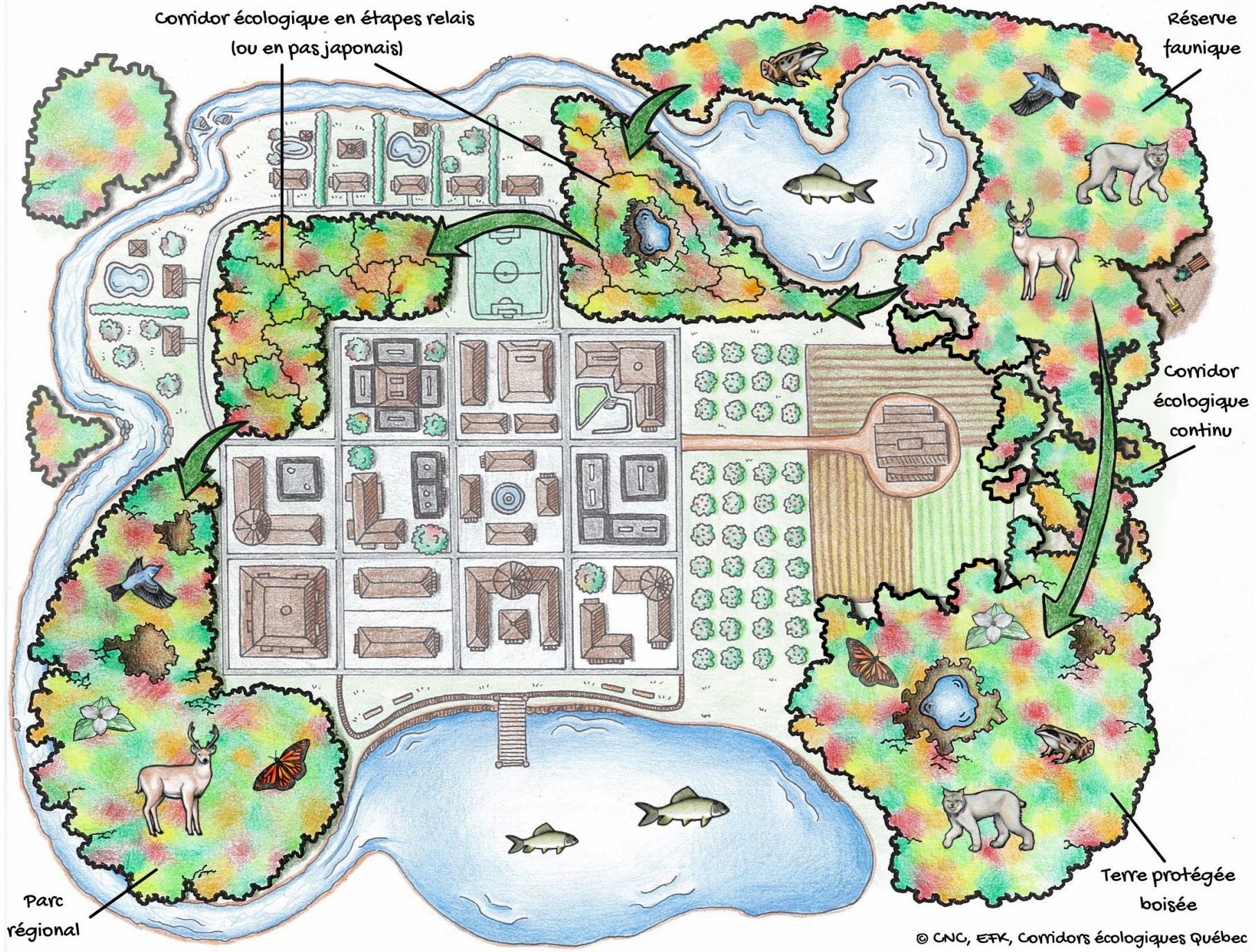
● Milieu aquatique



La **connectivité écologique** est le **mouvement sans entrave des espèces** et le flux des processus naturels qui soutiennent la vie sur Terre.

Un **corridor écologique** est un **lien naturel entre des habitats** qui permet de maintenir ou de restaurer une connectivité écologique efficace.





© CNC, EFK, Corridors écologiques Québec



Deux types de connectivité écologique

Connectivité structurelle

Une description de la relation physique entre les fragments d'habitats, indépendamment du comportement des organismes vivants.

Connectivité fonctionnelle (réelle ou potentielle)

Une description de la façon dont les espèces se déplacent dans les paysages terrestres, d'eau douce et marin.



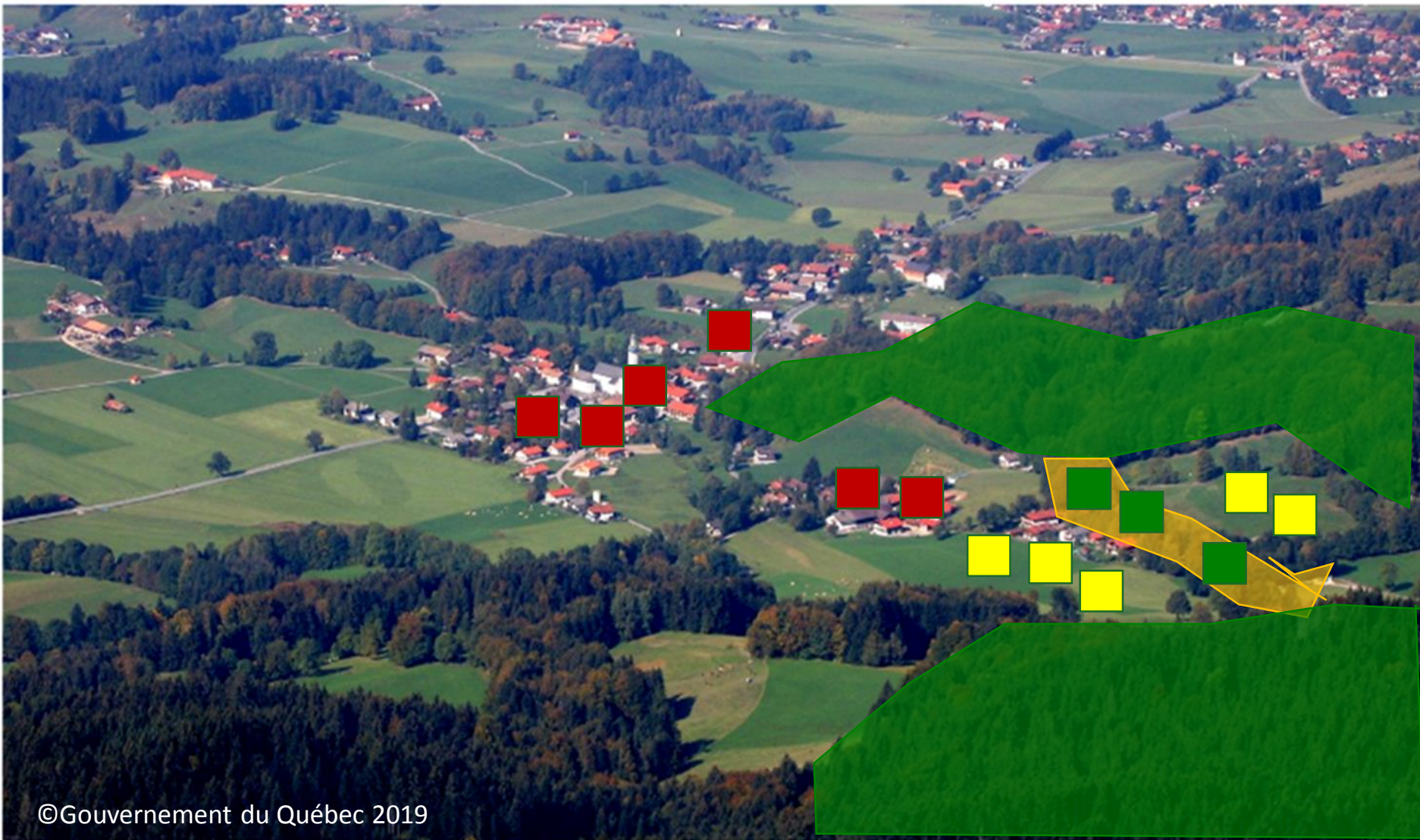
Protocole d'identification des corridors et passages fauniques

Tableau 2. Guildes de mobilité et espèces fauniques associées en Estrie et en Montérégie

Guilde de mobilité	Espèces
Espèces de petite taille à mobilité réduite	Crapaud d'Amérique, grenouilles, salamandres, couleuvres
Espèces de petite taille à moyenne taille à mobilité modérée	<p><i>Espèces terrestres</i> : renard roux, lièvre d'Amérique, lapin à queue blanche, mouffette, belettes, hermine, marmotte, tamia rayé, campagnols, souris, musaraignes, taupes</p> <p><i>Espèces semi-aquatiques</i> : loutre de rivière, vison d'Amérique, castor, rat musqué, tortues</p> <p><i>Espèces semi-arboricoles</i> : raton-laveur, porc-épic, martre d'Amérique, opossum, dindon sauvage, gélinotte huppée</p>
Espèces ubiquistes à mobilité élevée	Ours noir, lynx roux, coyote, pékan
Grands carnivores à mobilité élevée	Cougar
Ongulés à mobilité élevée	Cerf de Virginie, orignal
Espèces arboricoles	Écureuil roux, écureuil gris, grand polatouche, petit polatouche
Espèces aviaires et mammifères volants	Passereaux, rapaces, sauvagine, chauve-souris



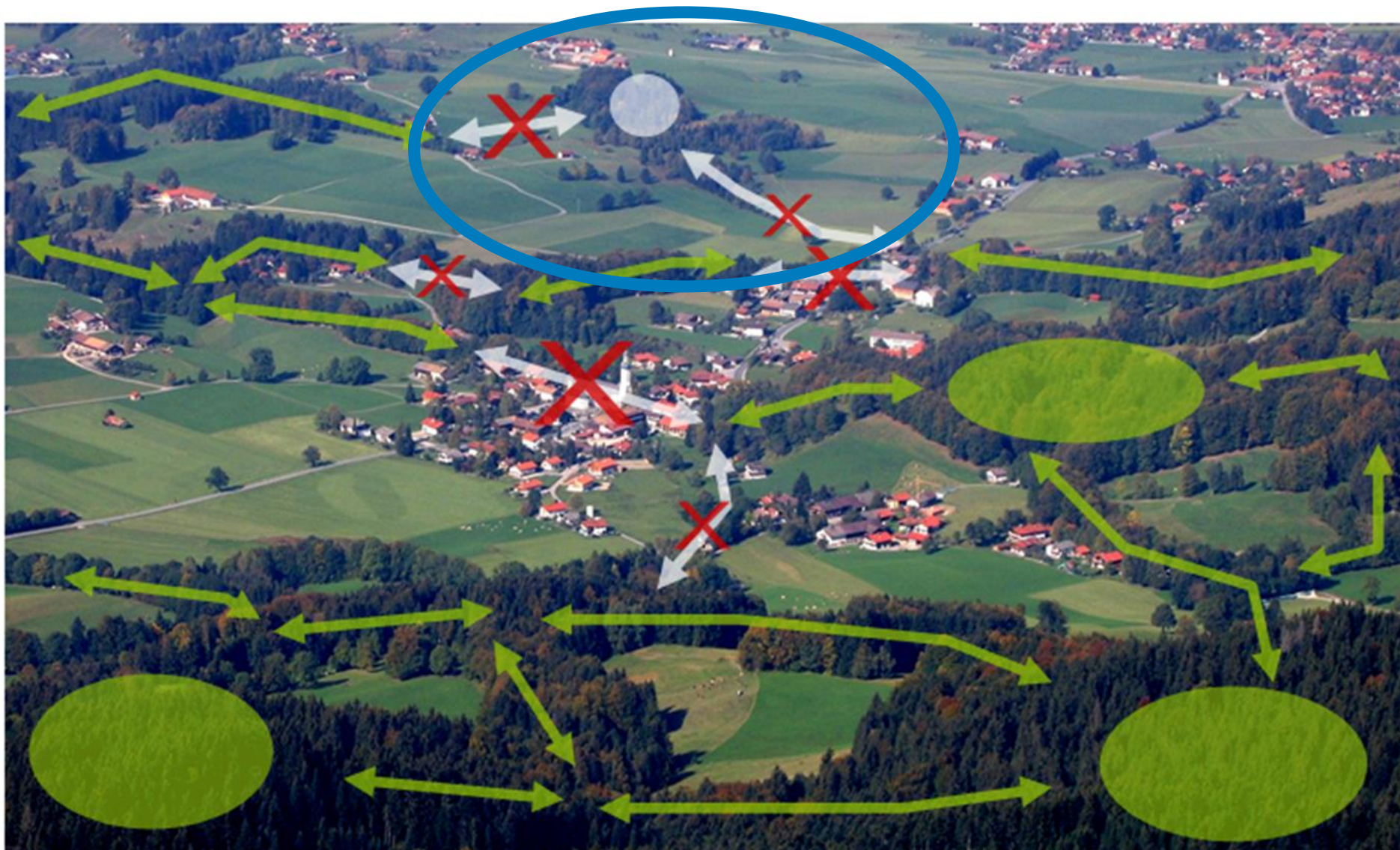
Méthodologie: Matrice de résistance



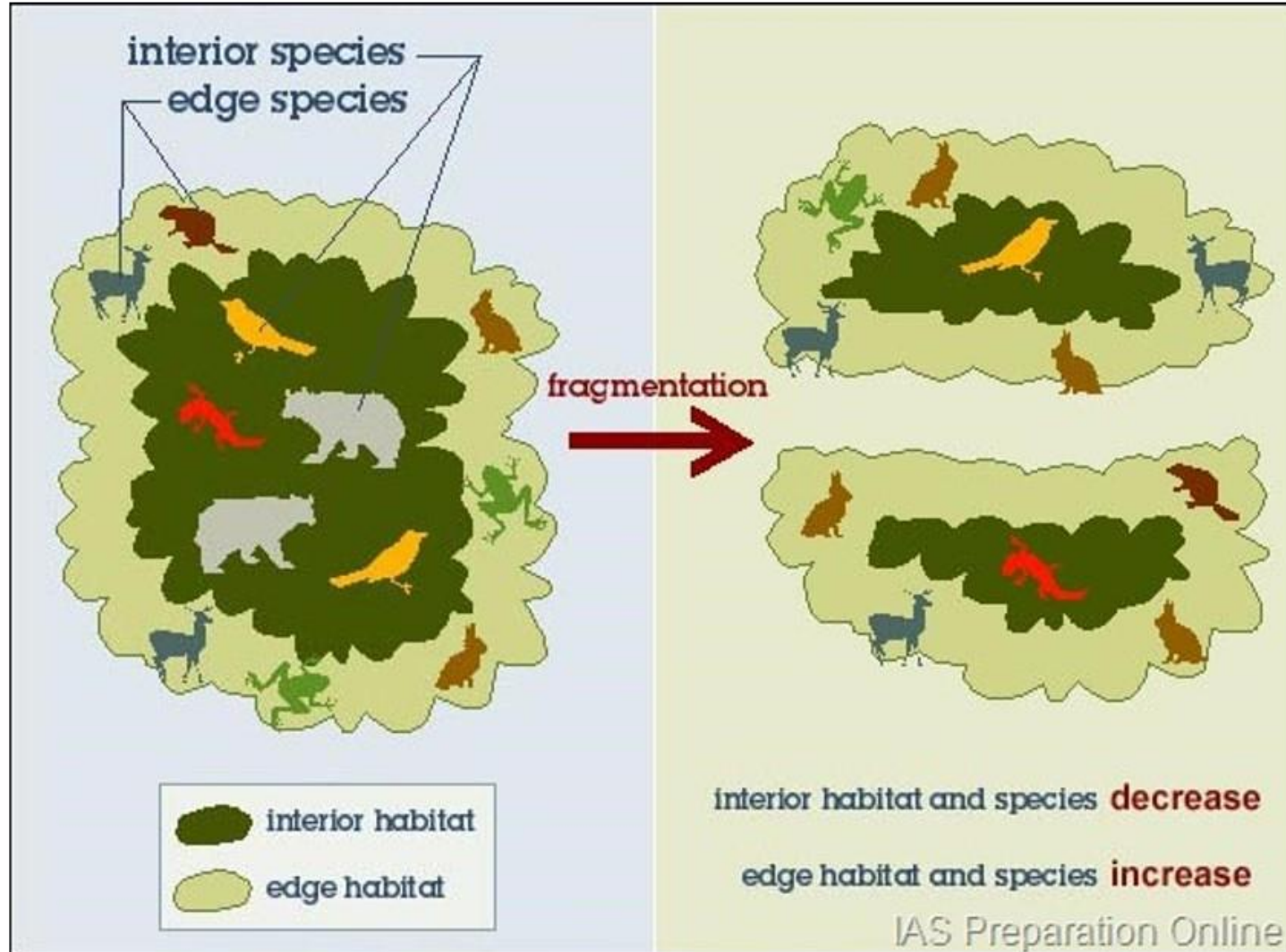


Fragmentation des milieux naturels

-  CORRIDOR ÉCOLOGIQUE
-  CORRIDOR ÉCOLOGIQUE FRAGMENTÉ
-  ESPACE NATUREL CONNECTÉ (forêt)
-  ESPACE NATUREL ISOLÉ (forêt)
-  OBSTACLES (route, champ ou village)



Les espèces de forêt d'intérieur influencées par la fragmentation



Les espèces à grand domaine vital

Utilisent les corridors pour se déplacer afin de combler leurs besoins vitaux: nourriture, abri et reproduction

ESPÈCES	DOMAINE VITAL
PÉKAN	600 à 4000 ha
LYNX ROUX	5000 ha
COUGAR	4000 à 9000 ha
ORIGNAL	6000 à 10 000 ha
OURS NOIR	6000 à + de 10 000 ha
Source: Corridor Appalachien	

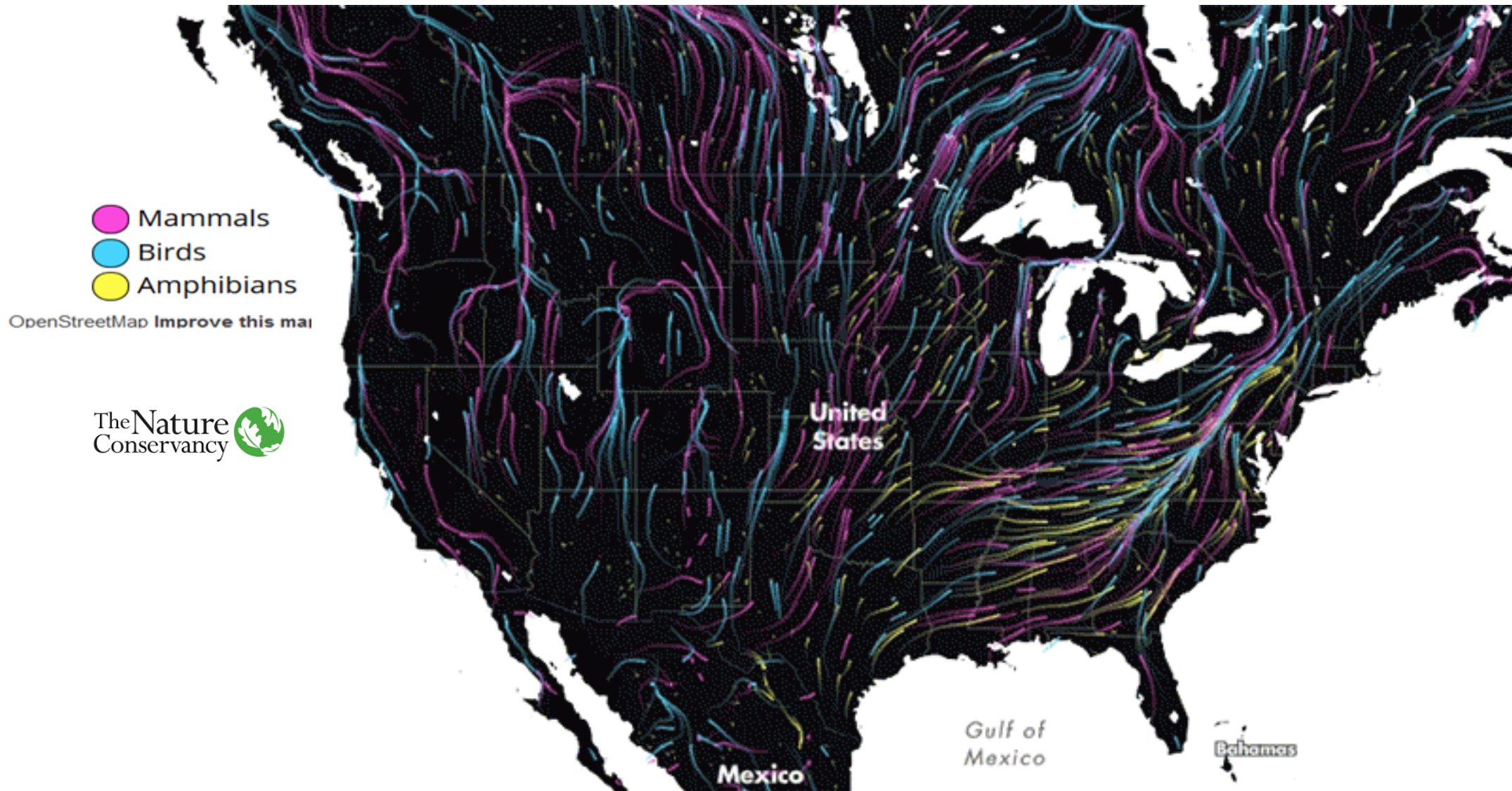


Pourquoi maintenir des corridors écologiques?



- Faciliter le déplacement de la faune entre les habitats et la dispersion de la flore
- Contribuer au maintien et à l'amélioration des services que nous rend la nature
- Maintenir la biodiversité
- Augmenter la résilience des écosystèmes face aux changements climatiques en permettant la migration vers le nord des espèces

La connectivité à plusieurs échelles: Amérique du Nord



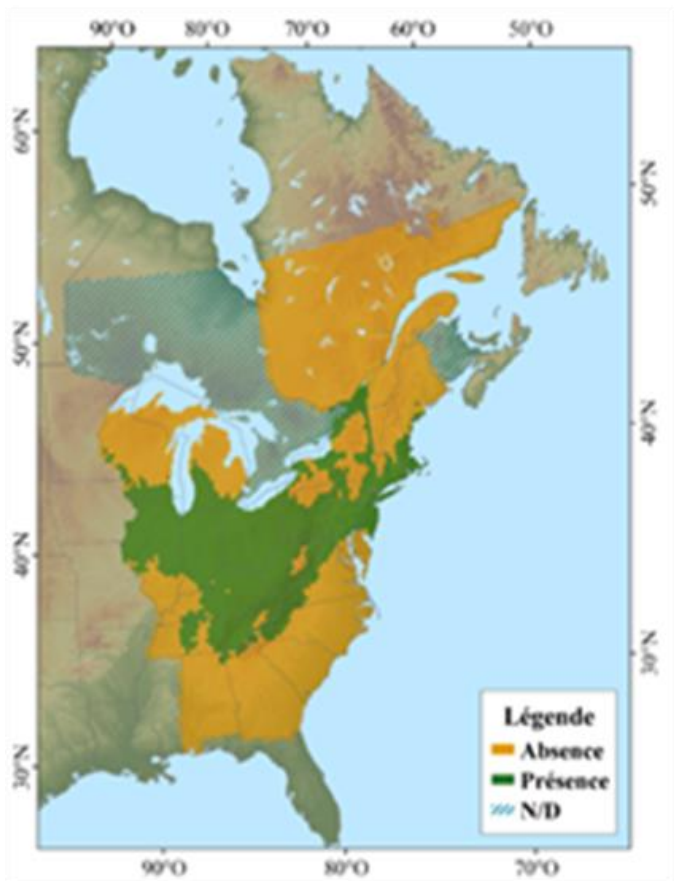
[Modélisation des déplacements](#) des amphibiens, oiseaux et mammifères en réponse au réchauffement climatique (University of Washington, 2016)

Érable noir

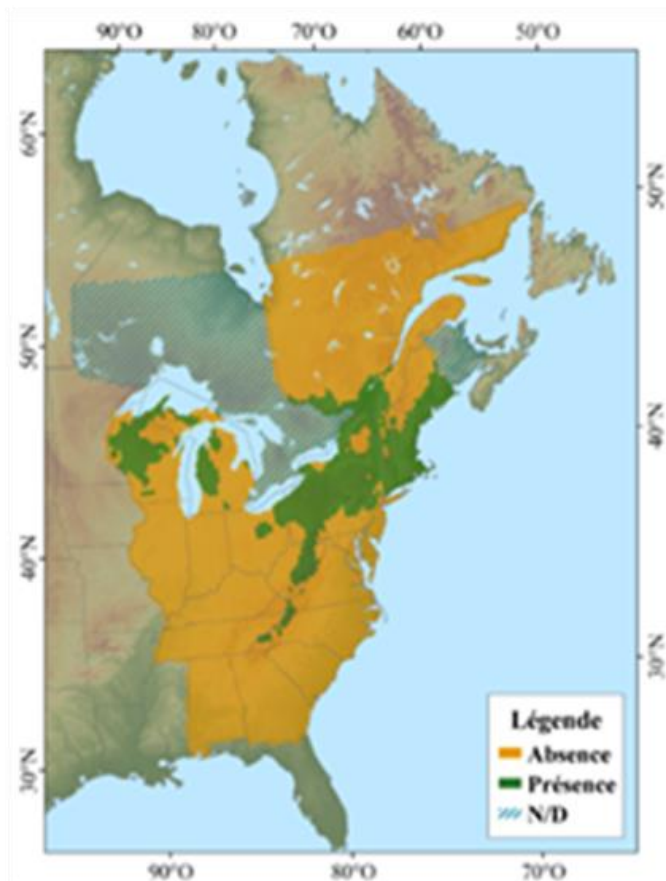
Berteaux *et al.* 2015



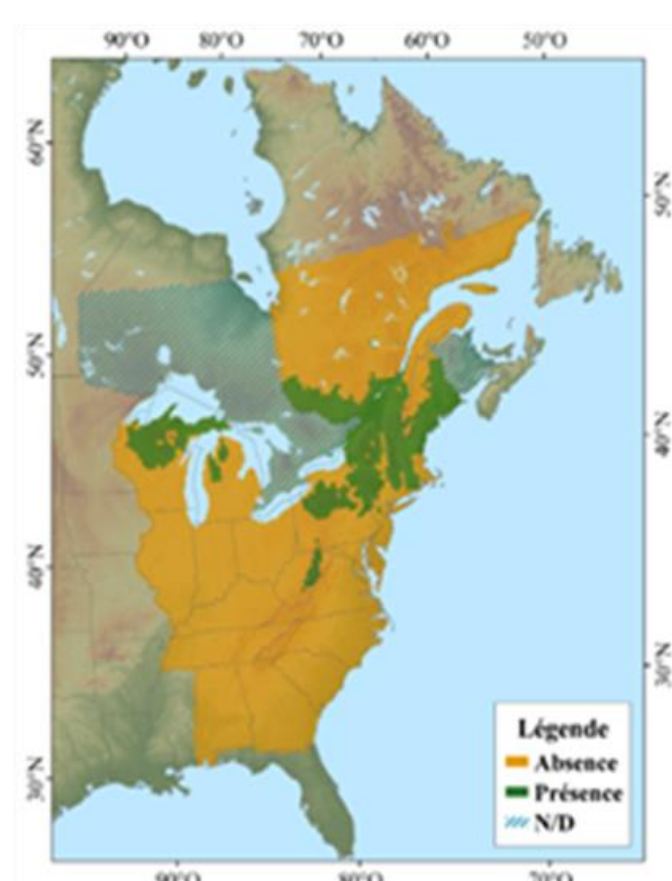
Période 1961-1990



Période 2041-2070



Période 2071-2100



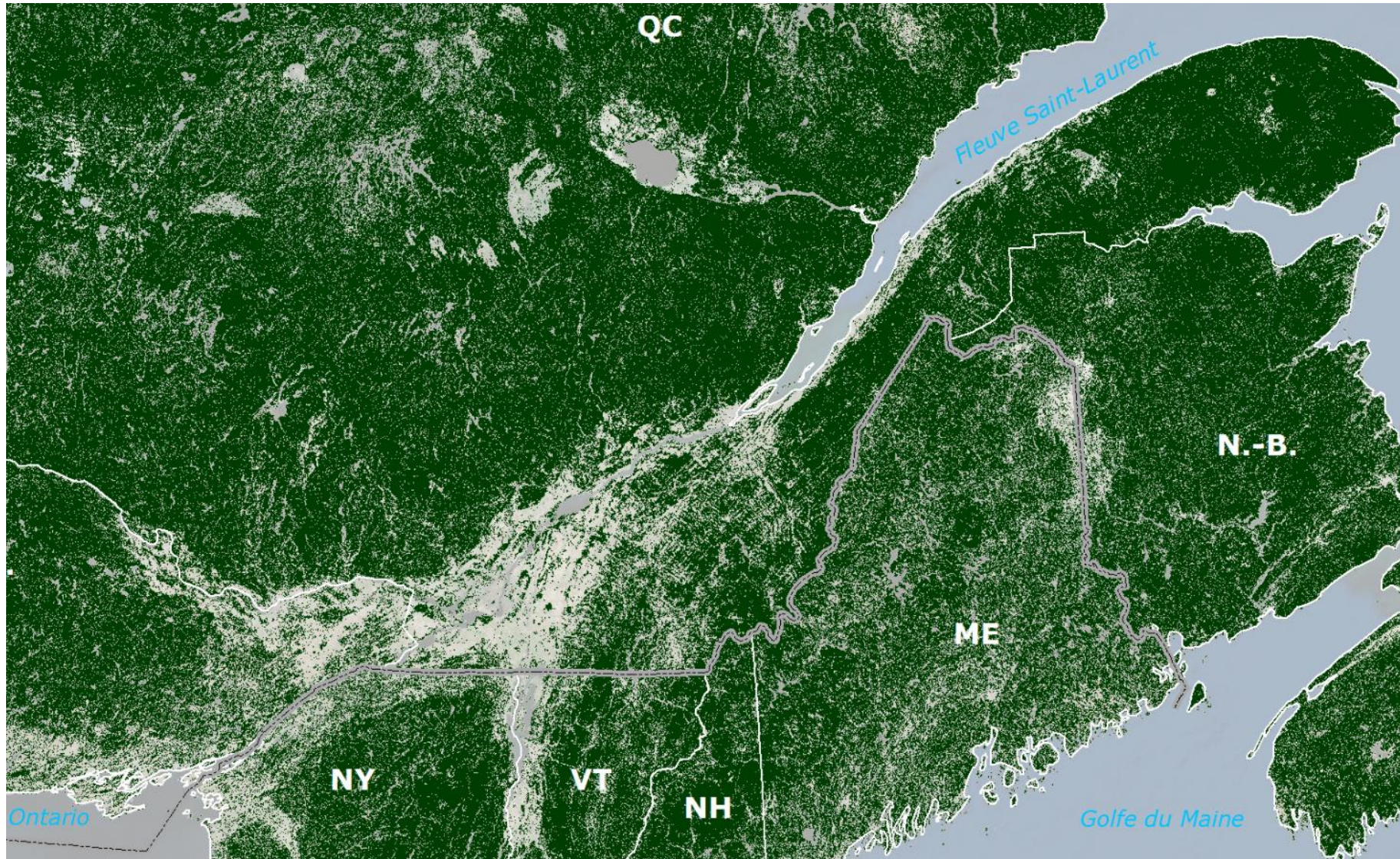
La connectivité à plusieurs échelles: Amérique du Nord



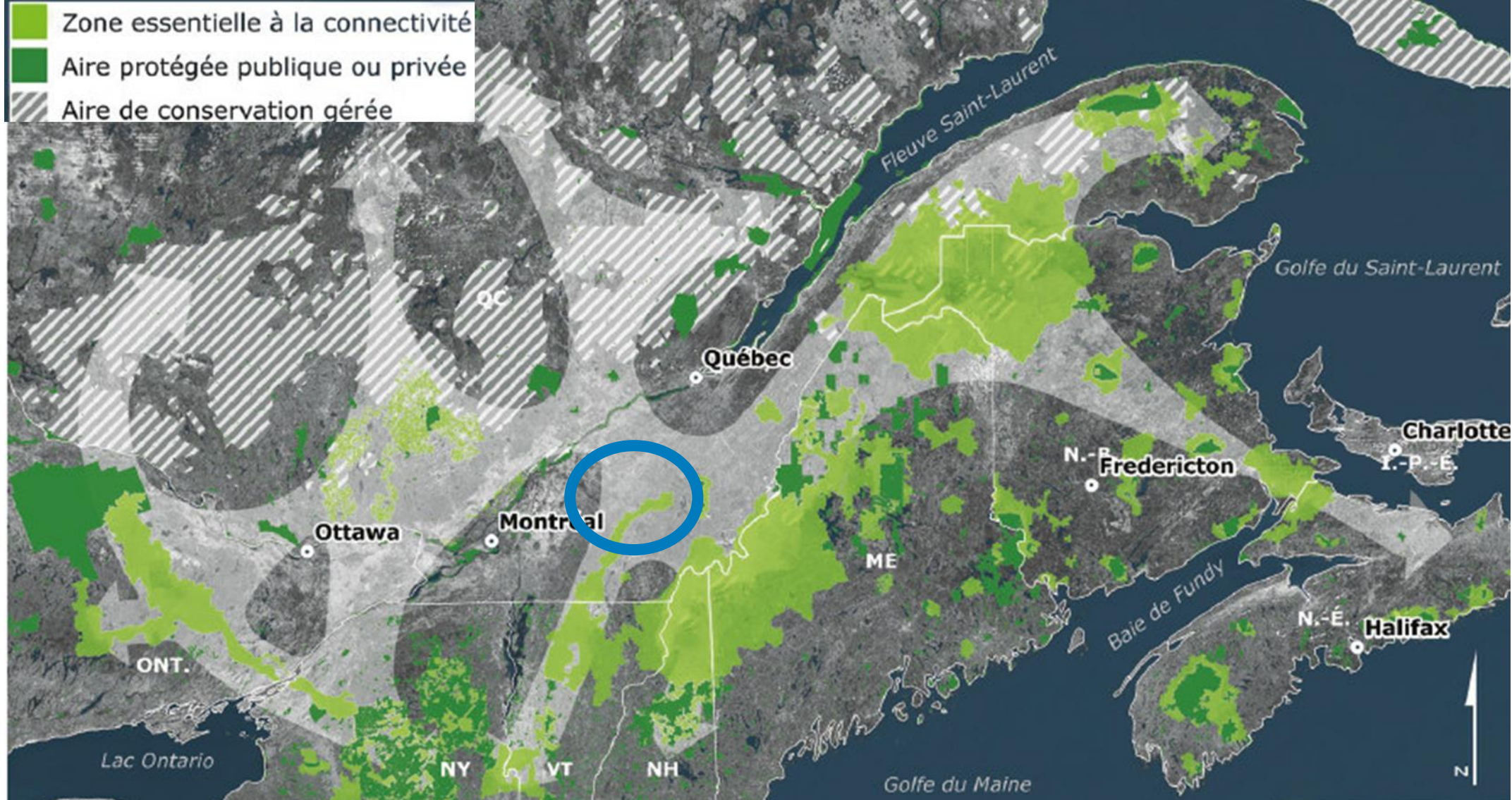
La connectivité à plusieurs échelles: Province



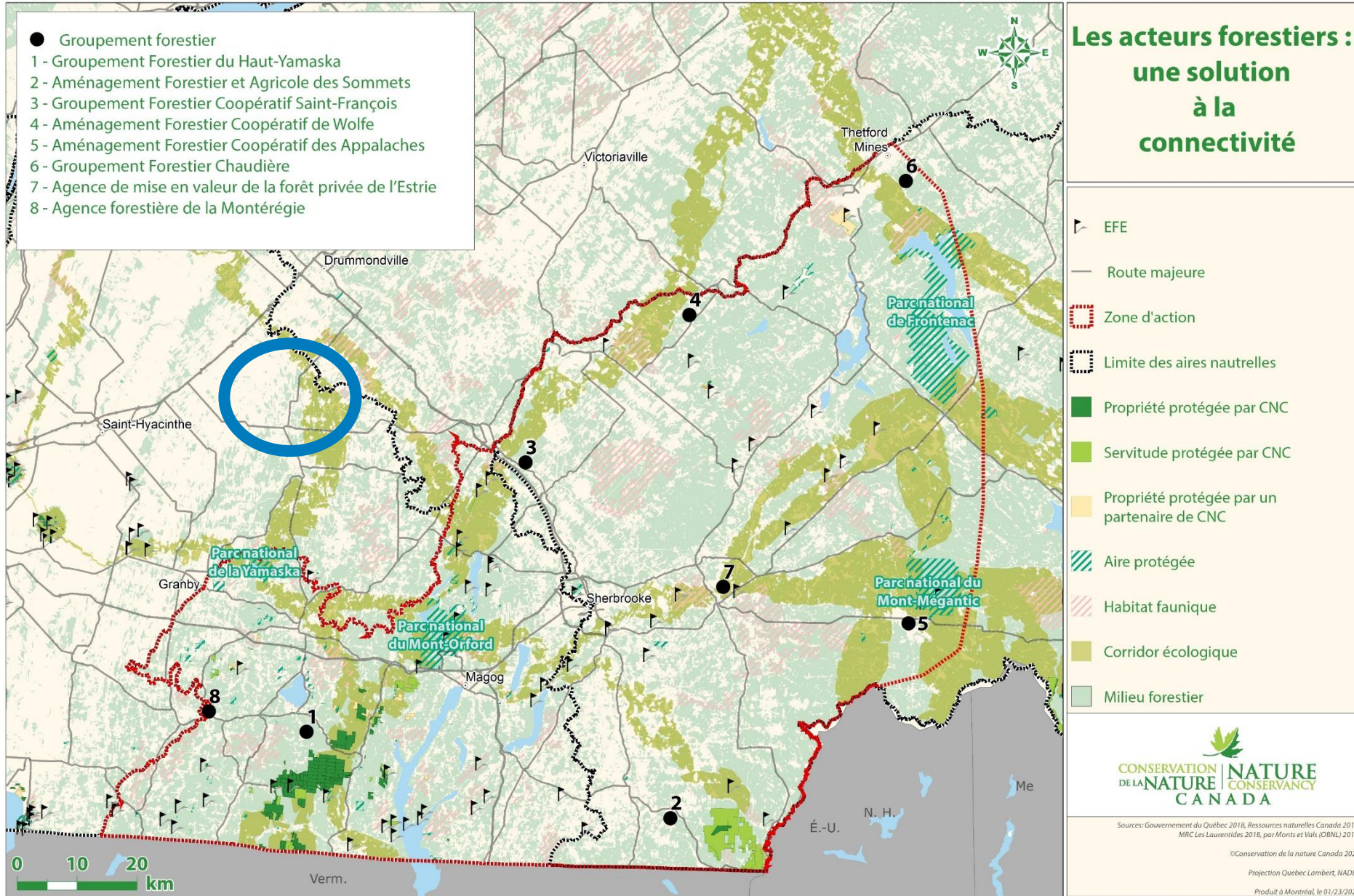
La connectivité à plusieurs échelles: Province



La connectivité à plusieurs échelles: Les grands corridors du Sud du Québec



La connectivité à plusieurs échelles: Zone de connectivité Estrie-Montérégie



La connectivité à plusieurs échelles: propriété



Rôle des conseillers forestiers est central au succès de maintien de corridors écologiques

- Prendre conscience de la présence de corridors écologiques dans ma région
- Conscientiser les propriétaires de lots boisés
- Faire la promotion des PAF bonifiés (prochain module!)
- Favoriser le lien entre les Agences et les propriétaires
- Diffuser de l'information sur les aides financières possibles.
- Faire le lien entre les organismes de conservation et les propriétaires sensibilisés



Bénéfices d'un projet de corridor écologique pour les conseillers forestiers

- **Visibilité pour l'employeur**
- **Comblent le besoin d'un nouveau profil des propriétaires : Varier les types d'activités (aménagement de sentier, préservation de milieux sensibles, etc.)**
- **Financier (plus de clients)**



En résumé

- Les corridors écologiques sont essentiels à la santé à long terme de nos forêts et au maintien de la biodiversité
- Les activités forestières évitent la conversion de la forêt, donc elles peuvent grandement contribuer au maintien de corridors écologiques
- Les conseillers forestiers sont les mieux placés pour engager les propriétaires de lots boisés dans la conservation de corridors écologiques



© CNC



Protection et
foresterie un
objectif
commun

Démarches de
conservation
1

Plan
d'aménagement
forestier bonifié
3

Créer des forêts
résilientes
4

Connectivité
écologique
2

Parler
d'aménagement
intégré
5

PARTENAIRES DE CETTE FORMATION



Institut des Sciences
de la Forêt tempérée



Gouvernement
du Canada



**WOODCOCK
FOUNDATION**





Des questions?

Kateri Monticone

Chef développement science et planification de la conservation
Coordonnatrice de l'Initiative Corridors écologiques

kateri.monticone@conservationdelanature.ca

Cynthia Patry – Chargée de projets

cynthia.patry@conservationdelanature.ca



CONSERVATION
DE LA NATURE
CANADA

