



# La conservation et la foresterie une connexion gagnante

## MODULE 1 OPTIONS DE CONSERVATION





**Outils de  
conservation  
1**

Protection et  
foresterie un  
objectif  
commun

Plan  
d'aménagement  
forestier bonifié  
3

Créer des forêts  
résilientes  
4

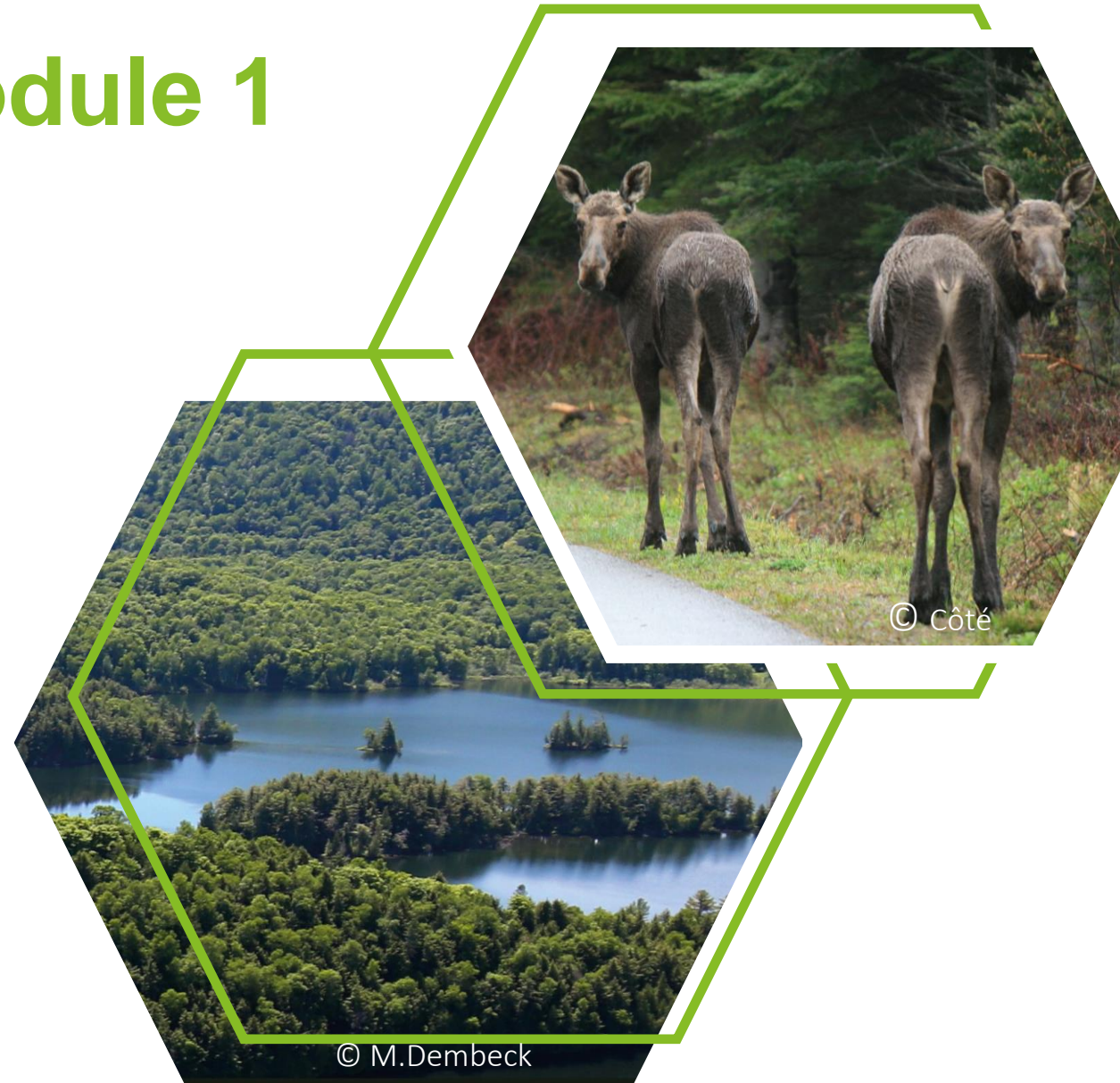
Connectivité  
écologique  
2

Parler  
d'aménagement  
intégré  
5



# Plan de la formation module 1

- Rôle des organismes de conservation
- Réseau des milieux naturels protégés
- Qu'est ce qu'une aire protégée?
- Étapes d'un projet de conservation
- Options de conservation



# Acquis

D'ici la fin de la séance, les participants pourront comprendre:

- Comment les groupes de conservation et les acteurs en forêt privée peuvent travailler ensemble pour répondre aux besoins des propriétaires



# Rôle des organismes de conservation



Créer des aires protégées en terres privées pour protéger la biodiversité et les services écologiques qui contribuent au bien être des populations





## Cibles de conservation

- Milieux humides
- Massifs forestiers
- Friches agricoles
- Îles
- Zone côtières
- Sommets

## Raisons

- Maintenir la connectivité
- Source d'eau potable (Sutton, Granby)
- Milieux sensibles (milieux humides)
- Donner accès à la nature (RNMV, îles du Fleuve)
- Habitats d'espèces en situation précaire



# RÉSEAU DE MILIEUX NATURELS PROTÉGÉS



70 membres



Organismes de conservation les plus connus



©Monticone



# RÉPERTOIRE RÉSEAU DE MILIEUX NATURELS PROTÉGÉS (RMN)

Trouver les organismes de conservation par territoire d'action

**LE RÉPERTOIRE**  
DES SITES DE CONSERVATION VOLONTAIRE DU QUÉBEC

Carte interactive | À propos | Conservation volontaire | Acteurs de la conservation | **Trouver un organisme de conservation** | Outils pour les municipalités

Les organismes de conservation sont les principaux acteurs impliqués dans la protection des terres privées au Québec. Leur mission principale est la sauvegarde et l'intendance à perpétuité de milieux naturels. Ils sont également présents pour soutenir et aider quiconque souhaitant s'informer et participer à l'effort de conservation.

**Territoires d'action des organismes de conservation au Québec**

- AGIRO**  
Bassin versant de la rivière Saint-Charles
- Ambiterra**  
Ouest de la Montérégie
- Association de conservation de la nature de Stuckely-Sud**  
Stuckely-Sud et environs
- Association de Conservation du Mont Écho**  
Mont-Echo
- Association du mont Rougemont**  
Mont Rougemont
- Association forestière des deux rives**  
Régions Capitale-Nationale et Chaudière-Appalaches
- Boisé des Douze**  
Réserve naturelle du Boisé des Douze
- Capitale Nature**  
Régions Capitale-Nationale et Chaudière-Appalaches
- Centre de conservation de la Nature mont Saint-Hilaire**  
MRC Vallée-du-Richelieu et Mascoutains
- Centre d'interprétation du milieu écologique du Haut-Richelieu**  
MRC Haut-Richelieu
- Comité régional pour la protection des Falaises**  
Falaises de Prévost

Esri, USGS | Esri, HERE, Garmin, FAO, NOAA, USGS, EPA, NPS, NRCAN, Parks Canada | Conservation...

Votre territoire d'action n'apparaît pas sur la carte ? Signalez-le à [repertoire@rmnat.org](mailto:repertoire@rmnat.org)

Locaux | Nationaux



## Qu'est-ce qu'une aire protégée?

« une portion de terre, de milieu aquatique ou de milieu marin, géographiquement délimitée, vouée spécialement à la protection et au **maintien de la diversité biologique**, aux ressources naturelles et culturelles associées ; pour ces fins, cet espace géographique doit être **légalement désigné**, réglementé et administré par des moyens efficaces, juridiques ou autres ».



## Catégories Union internationale pour la conservation de la nature (IUCN)

CATÉGORIE	NOM	ADMINISTRÉE PRINCIPALEMENT	EXEMPLES AU QUÉBEC
IA	Réserve naturelle intégrale	aux fins d'étude scientifique.	Réserves écologiques
IB	Zone de nature sauvage	aux fins de protection des ressources sauvages.	Aucun
II	Parc national	dans le but de préserver les écosystèmes et aux fins de récréation.	<div style="border: 1px solid green; border-radius: 50%; padding: 5px; display: inline-block;">Organismes de conservation</div> Parcs nationaux et parcs québécois (SÉPAQ)
III	Monument naturel/Élément naturel marquant	dans le but de préserver des éléments naturels spécifiques.	Sites protégés pour des chutes d'eau, des îles du Saint-Laurent, des parcs régionaux urbains où on trouve des forêts anciennes



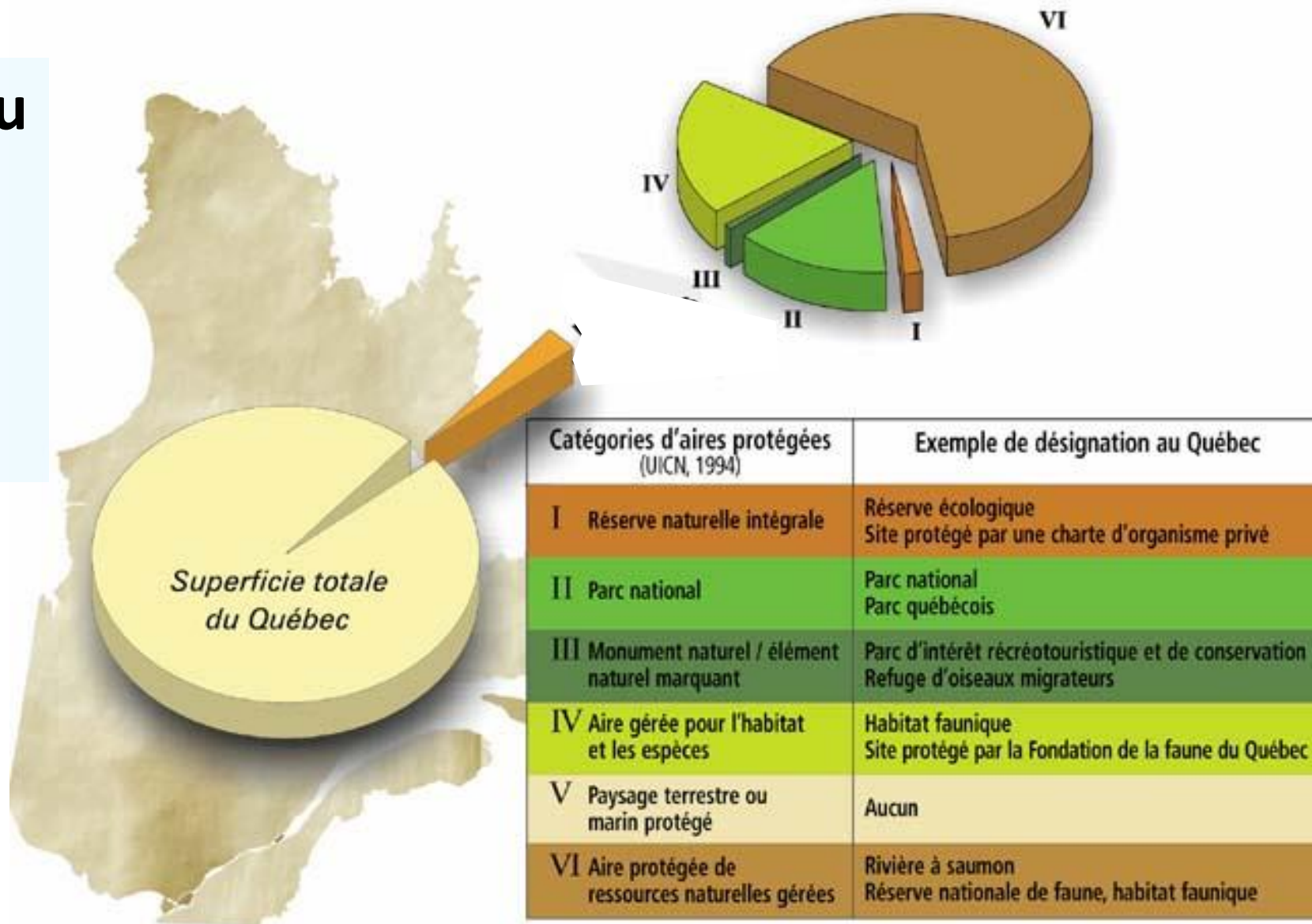
## Catégories Union internationale pour la conservation de la nature (IUCN)

CATÉGORIE	NOM	ADMINISTRÉE PRINCIPALEMENT...	EXEMPLES AU QUÉBEC
IV	Aire gérée pour l'habitat et les espèces	aux fins de conservation, avec intervention en ce qui concerne la gestion.	Aire de confinement du cerf de Virginie (refuges ou habitats fauniques)
V	Paysage terrestre ou marin protégé	dans le but d'assurer la conservation de paysages terrestres ou marins et aux fins récréatives	Aucun paysage humanisé à venir
VI	Aire protégée de ressources naturelles gérées	aux fins d'utilisation durable des écosystèmes naturels.	Habitat faunique ZEC LCPN aire protégée d'utilisation durable à venir

# AIRE PROTÉGÉE EN CHIFFRES

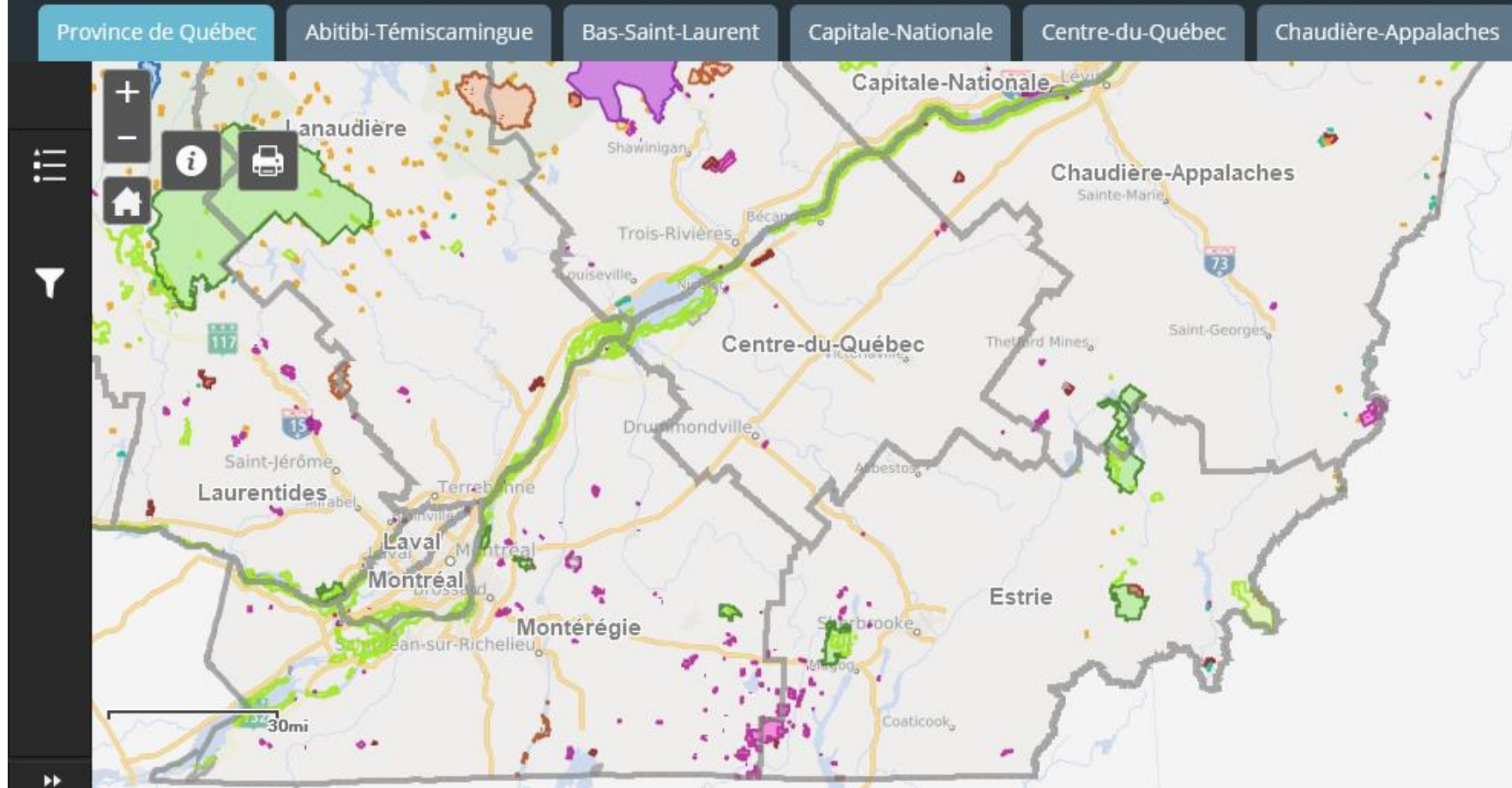
**17% Protégé au Québec**

**Cible 30% en 2030**





## MELCC – Aires protégées au Québec (version du 31 mars 2020)



[Carte interactive](#) des aires protégées au Québec

Plan de  
conservation

Valeur  
écologique

Valeur  
marchande

Objectifs du  
propriétaire

Acte notarié

\$\$\$\$\$\$\$

Outils de  
conservation





## Plan de conservation Normes ouvertes

- Portée et vision
- Connaissances manquantes
- Cibles
- Menaces
- Buts
- Stratégies
- Évaluation des risques





# Aire naturelle Montagnes Vertes du Nord

## Massifs forestiers

Carte 4a

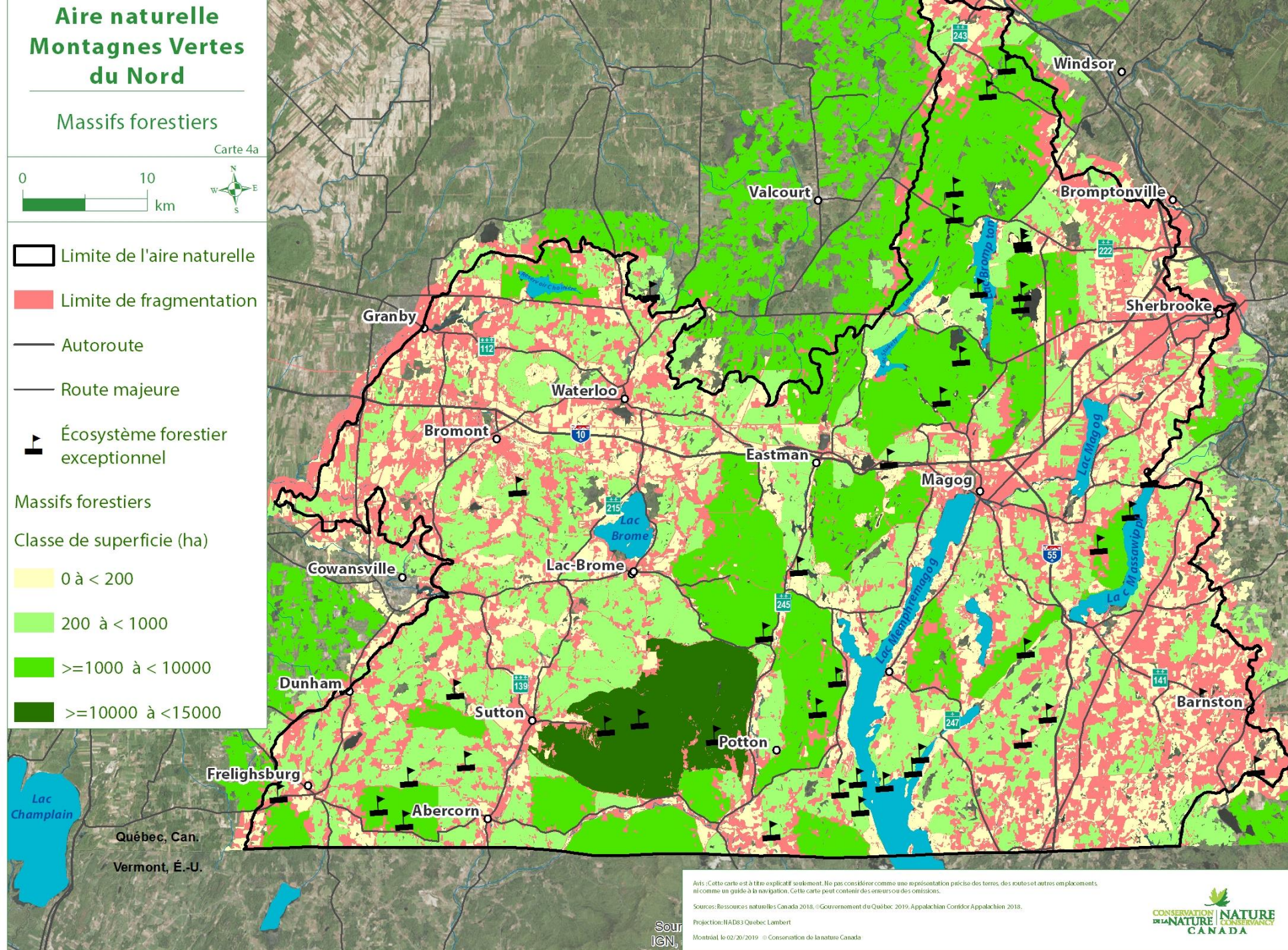


- Limite de l'aire naturelle
- Limite de fragmentation
- Autoroute
- Route majeure
- Écosystème forestier exceptionnel

## Massifs forestiers

### Classe de superficie (ha)

- 0 à < 200
- 200 à < 1000
- >=1000 à < 10000
- >=10000 à < 15000



Avis : Cette carte est à titre explicatif seulement. Ne pas considérer comme une représentation précise des terres, des routes et autres emplacements, ni comme un guide à la navigation. Cette carte peut contenir des erreurs ou des omissions.  
 Sources: Ressources naturelles Canada 2018. © Gouvernement du Québec 2019. Appalachian Corridor Appalachiien 2018.  
 Projection: NAD83 Québec Lambert  
 Montréal, le 02/20/2019 © Conservation de la nature Canada

Sour  
IGN

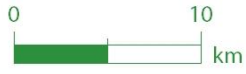




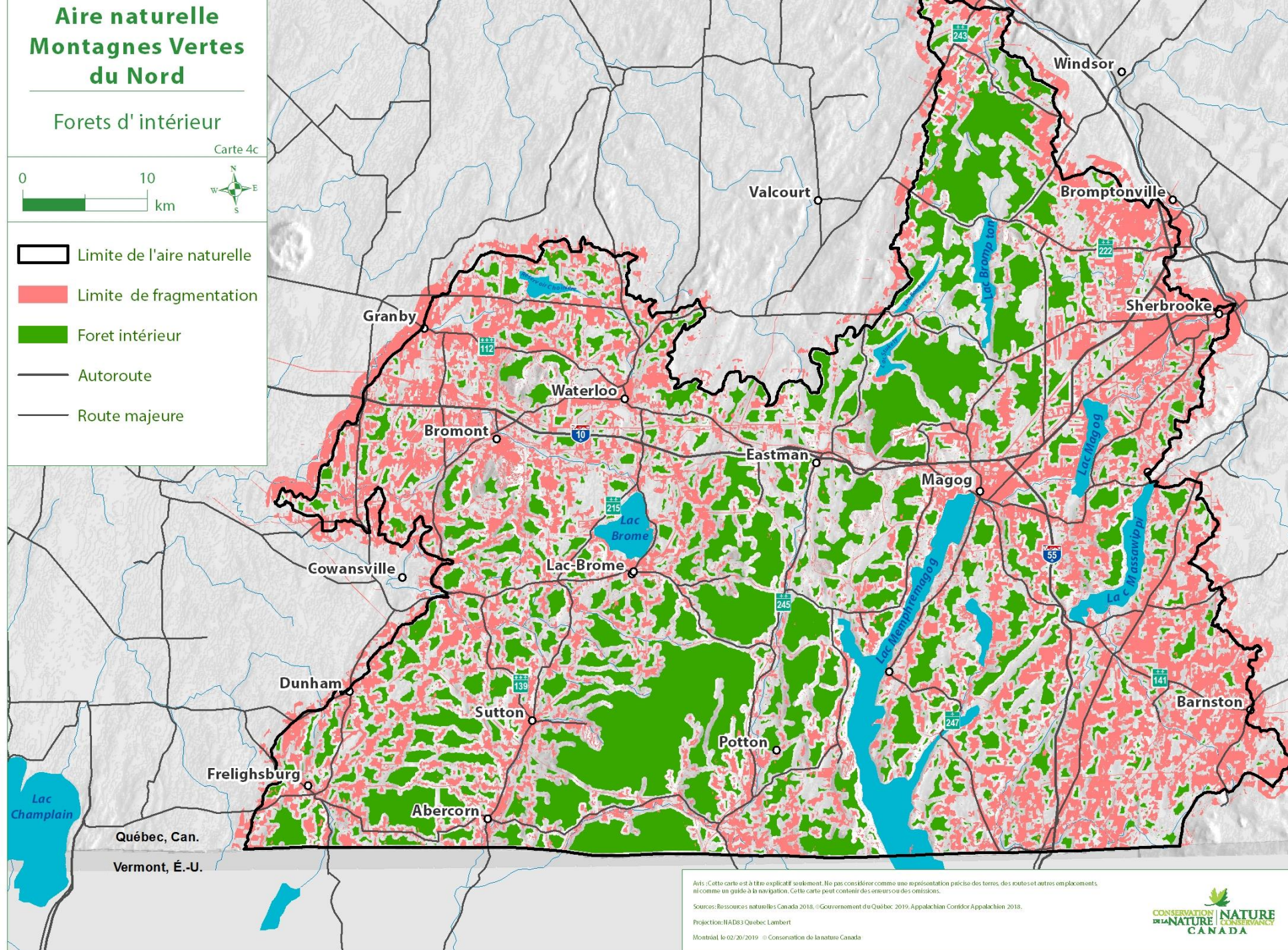
# Aire naturelle Montagnes Vertes du Nord

## Forêts d'intérieur

Carte 4c



- Limite de l'aire naturelle
- Limite de fragmentation
- Forêt intérieure
- Autoroute
- Route majeure



Avis : Cette carte est à titre explicatif seulement. Ne pas considérer comme une représentation précise des terres, des routes et autres emplacements, ni comme un guide à la navigation. Cette carte peut contenir des erreurs ou des omissions.  
Sources: Ressources naturelles Canada 2018. © Gouvernement du Québec 2019. Appalachian Corridor Appalachien 2018.  
Projection: NAD83 Québec Lambert  
Montréal, le 02/20/2019 © Conservation de la nature Canada





# Valeur écologique



© ACA

Centre de données sur  
le patrimoine naturel du Québec



**Centre de données sur le patrimoine naturel du Québec**

Avec ses quelque 1,7 million de kilomètres carrés, le Québec est un territoire immense qui abrite une grande diversité d'écosystèmes et un nombre relativement élevé d'espèces. Afin d'optimiser les efforts visant à conserver cette biodiversité, il est essentiel d'établir des objectifs et des priorités s'appuyant sur des considérations objectives.

Grâce aux travaux qu'il réalise, le Centre de données sur le patrimoine naturel du Québec (CDPNQ) fait beaucoup pour répondre à cette préoccupation. Le CDPNQ n'est pas une entité indépendante, mais bien plutôt une unité intégrée aux structures administratives du ministère de l'Environnement et de la Lutte contre les changements climatiques (MELCC) et du ministère des Forêts, de la Faune et des Parcs (MFFP).

[Foire aux questions](#) | [Glossaire](#) | [Liens](#)

[Plan du site](#) | [Courrier](#)

Québec

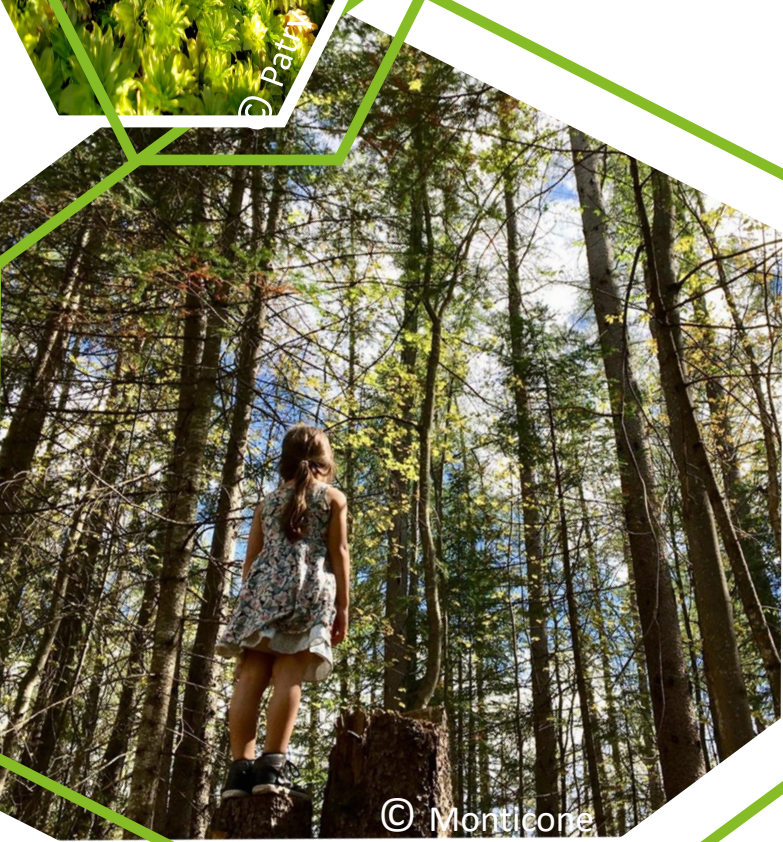
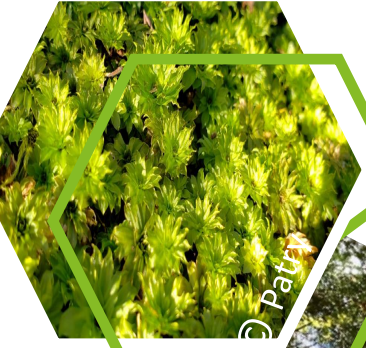
© Gouvernement du Québec, 2005-2020



Corridors écologiques



## Valeur marchande



La juste valeur marchande (JVM) est donné par un par un évaluateur agréé

Essentiel pour statuer de la valeur du reçu de charité



## Objectif du propriétaire



© Monticone

- Transfert de la terre aux enfants
- Rester propriétaire ou non
- Possibilité d'utiliser un reçu de charité
- Utilisation de la terre
- Besoin de liquidité
- Réduire les taxes, etc.














\$\$\$\$\$\$\$\$



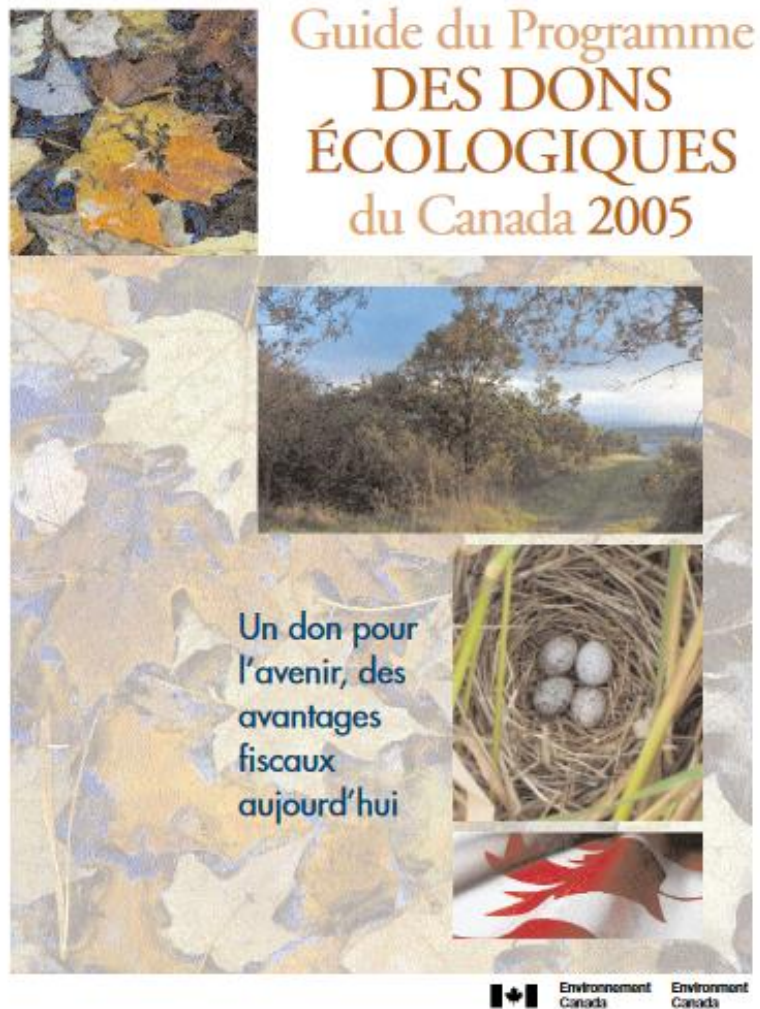
PROPORTION (approx.)	SOURCE
30%	Gouvernement fédéral
30%	Gouvernement provincial
30%	Dons privés Valeur de terrain

# Outils de conservation

	Durée de protection	Perpétuité	Propriétaire garde les titres	Don	Vente	Protection légale	Suivi ONG	Exemption de taxes	Crédit impôts
									
Déclaration d'intention	Limitée		X						
Réserve naturelle	Min 25	X	X			X		X	
Servitude de conservation		X	X	X	X	X	X		X
Don de propriété		X		X		X	X		X
Vente à rabais		X			X	X	X		X
Vente de propriété		X			X	X	X		

[Brochure conservation volontaire](#)





- Programme fédéral
- Biens écosensibles
- Exemption d'impôt sur 100% du gain en capital sur 10 ans

[Lien brochure don écologique](#)





## SERVITUDE DE CONSERVATION

Une entente légale entre un propriétaire foncier et un organisme de conservation qui encadre de façon permanente certaines activités, en vue de protéger les valeurs écologiques d'un lot boisé.

- Avantages fiscaux
- **L'acte de servitude est transférable au prochain propriétaire**
- Personnalisée



# SERVITUDE DE CONSERVATION FORESTIÈRE

## Exemples de restrictions

- Interdiction de construction
- Interdiction de subdivision à des fins de développement
- Respect de certaines zones de contraintes (bandes riveraines, zones humides, habitat d'espèces en situation précaire, pentes fortes, ...)
- Ne pas faire d'exploitation sur une partie du territoire



# SERVITUDE DE CONSERVATION FORESTIÈRE

## Désavantages

Outil peu connu et reconnu :

- Financement des projets
- Reconnaissance au Programme des dons écologiques (restreignant)

## Avantages

Ralentir de la conversion des milieux forestiers à d'autres usages;

Faire des gains pour la biodiversité et le maintien des services écologiques.





## La première servitude de conservation forestière au Québec





## La première servitude de conservation forestière au Québec

### Contexte

Neil et Louise Tillotson avaient pour volonté que leurs actifs profitent à la communauté. Ils ont fait don de leur propriété à Forêt Hereford inc. CNC a été sollicité pour signer une servitude de conservation forestière sur 95% du territoire.

Les Tillotson souhaitaient que leur propriété demeure d'un seul tenant et que ses éléments de grande valeur écologique soient préservés, tout en conservant sa vocation première de forêt productive.

**Superficie  
5000 ha**














### Objectifs principaux

- Assurer l'utilisation durable des ressources et la protection des éléments naturels clés du site: l'eau, le couvert forestier, et les éléments rares et fragiles, tels les espèces en situation précaire ou les pentes fortes.
- La servitude allie les objectifs de conservation avec les usages souhaités par la communauté.

« Cet outil de conservation unique permet la création d'un milieu naturel protégé dans lequel les hautes valeurs de conservation sont maintenues et dans lequel l'utilisation durable des ressources est encadrée de façon stricte. »

# Quizz

	Durée de protection	Perpétuité	Propriétaire garde les titres	Don	Vente	Protection légale	Suivi ONG	Exemption de taxes	Crédit impôts
									
Déclaration d'intention	Limitée		X						
Réserve naturelle	Min 25	X	1		X	X		2	
Servitude de conservation		X	X	X	X	X	X	x	3
Don de propriété		X		X		X	X		X
Vente à rabais		X			X	X	X		x
Vente de propriété		X			X	X	X		

[Brochure conservation volontaire](#)





Cynthia Patry – Chargée de projets  
[cynthia.patry@conservationdelanature.ca](mailto:cynthia.patry@conservationdelanature.ca)



# MERCI!

